

NORMANDE PROOFS RELEASE

La Normando de EVOLUTION International: la vaca lechera que provee a ganaderos el mayor valor añadido de leche y carne, autonomía e ingresos asegurados

« LA NORMANDE DE EVOLUTION ESTA A 100 % EN EL TOP 5! »

Para Diciembre 2018, EVOLUTION te ofrece una increíble selección de los últimos toros genómicos y de lo más altos toros confirmados. De acuerdo con tus prioridades, encontrarás fácilmente los mejores toros para tener muy altos sólidos, una alta cantidad de leche, o valor cárnico con las características naturales de la raza. EVOLUTION selecciona el mejor de la genética Normando, clasificando 100% en el TOP 5 ISU. Descubre aquí unas de las mejores oportunidades.

CLASIFICACION GENERAL

Nº1 : NAVIDAD (solo sexado)

TOP 5 : 100 % EVOLUTION

TOP 100 : 70 % EVOLUTION

TOP OPTI ^{LIB}

TOP 5 NEWYORK Sexado
TOP 5 GAME OVER
TOP 5 MONTFORT
 LIMA

TOP CONFORT ^{LIB}

NEWGEN
 NEYMAR
 LOSANGELES

TOP QUALI ^{LIB}

TOP 5 MANCHESTER
 NOSTRADAM

TOP OPTI ^{LIB} NEWYORK Sexado, muy alta producción de leche y top ISU



Nuevo toro disponible internacionalmente, NEWYORK (AB, A2A2), 3º en la clasificación de la raza Normando. Disponible solo en semen sexado.

NEWYORK es un toro muy equilibrado, con una alta producción de leche (970 kg), interesantes valores de proteína +0.14% y grasa +0.05%, tipo +1.7, ubre +1.9, aplomos +1.3, salud +1.1. Es un toro muy adaptado para sistemas de pastoreo con alta producción o condiciones intensivas.

Otras ventajas: facilidad de parto y ubres sanas

TOP CONFORT ^{LIB} NEWGEN, un toro COMPLETO

Nuevo toro disponible, NEWGEN (BB, A2A2) es la solución para mejorar la salud.

Lleva un buen tipo +1.3 con muy buena y sana ubre +1.5, patas y aplomos +0.9, con un buen ángulo del pie +1.2 y locomoción +1. Todo eso está asociado con un buen nivel de producción, y proteína +0.18%. Es un top toro adaptado para condiciones lecheras intensivas, y sistemas de pastoreo también.

Otras ventajas: facilidad de parto, células somáticas, mastitis



TOP QUALI ^{LIB} MANCHESTER confirma su liderazgo para tener la MAS ALTA VALOR LECHERA



MANCHESTER (BB, A1A2) representa uno de los mejores toros para dar una alta valor lechera vía proteína +0.16% y grasa +0.38% con una producción de leche interesante.

MANCHESTER da una solidez perfecta y un tipo completo, que sea para su buena y sana ubre +1.1, o para sus patas y aplomos sanos +1.3.

Un toro realmente adaptado para la producción de queso!

La familia de su madre es muy buena, tiene la misma madre que el #1 ISU NAVIDAD

Otras ventajas: resistencia a la cetosis y mastitis

OPTI LIB



LIMA (BB, A2A2), un alto productor de leche!

LIMA da una fuera producción de leche +901, con positivos solidos +0.14%, una ubre buena y sana, con una inserción de la ubre sólida.

Es un toro muy adaptado para sistemas intensivos, dando una alta producción de leche, con todas las calidades de la Normando.

Otras ventajas: disponible en semen Sexado, facilidad de parto, docilidad



★★★ Todavía en el TOP! ★★★

Son dos altos productores de leche, con muy buenas patas y aplomos, y una alta valor cárnica.

Los dos toros dan una ubre sana, salud y longevidad.



MONTFORT (BB, A2A2)

+ Velocidad de ordena + Ubre
+ Tipo + Excepcional familia maternal

GAME OVER (AB, A2A2)

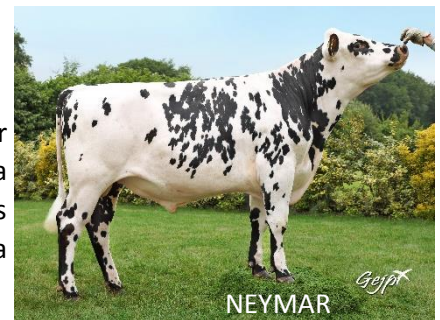
+ Facilidad de Parto + Reproducción
+ Fertilidad + Semen Sexado

CONFORT LIB

NEYMAR (AB, A2A2), confirma su APTITUD universal

NEYMAR representa una de las mejores combinaciones de genética para llevar absolutamente sanos patas y aplomos +1.5, con pezuñas sólidas y una locomoción fácil. NEYMAR es perfectamente recomendado para altos sistemas de pasto gracias a su tamaño moderado, grupa fuerte, buena reproducción y facilidad de parto.

Otras ventajas: disponible en Semen Sexado, Proteína, Leche, Formato



LOSANGELES (BB, A2A2), Formato INCREIBLE y ubre sana

LOSANGELES ofrece un formato excelente +1.8, con una muy buena y sana ubre +1.4 y facilidad de parto. Produce una buena cantidad de leche, con mucha proteina +0.19%. LOSANGELES lleva la genética solida de su familia maternal.

Ventajas: disponible en semen Sexado, patas y aplomos, Tipo, Salud



QUALI LIB

NEW!



NOSTRADAM (AB, A2A2), el último toro DOBLE PROPOSITO

NOSTRADAM es el #1 para Tipo. Representa uno de los mejores toros en valor cárnica total +2.0! Lleva también muy buenos patas y aplomos +1.7, buena y sana ubre +1.8 y facilidad de parto.

NOSTRADAM es totalmente adaptado a sistemas que buscan alta calidad de carne con producción de leche.

Otras ventajas: disponible en semen Sexado, Formato, Salud, Longevidad

GANADEROS EXITOSOS CON LA NORMANDO DE EVOLUTION

A TRAVES EL MUNDO

1- CHILE – 450 VACAS - Cruzamiento con Normando



Sistema:

- Pastoreo intensivo
- Alto volumen con solidos

7800 L/vaca 4.1% Grasa 3.54% Proteína

- Buenos aplomos
- Ubres sanas



CHILE – Marcelo DROPELMANN

Localizado en la región de Los Lagos, Marcelo DROPELMANN gestiona un rebaño de 450 vacas en 220 hectáreas, o sea son 5 vacas/hectárea. Está alimentando sus vacas casi solamente con pasto todo el año, buscando la mejor valorización del pasto y autonomía. Para lograr estos objetivos, Marcelo cruzó todas sus vacas Montbeliarde y Holstein con el mejor de la genética Normando de EVOLUTION. Utilizó especialmente GAME OVER, LOS ANGELES y JITAN. Eligió los toros para su alta producción de alta, las ubres sanas, buenos aplomos, y la κ caseína BB.

“Mis vacas Normando son muy sólidas, casi no tienen ningún problema durante el parto, tampoco en la sala de ordeno. Son muy dóciles y tienen una persistencia lechera. Su producción de leche tiene una buena reactividad a la cantidad de grasa. Soy muy satisfecho de tener un rebaño Normando para mi sistema”. Además, los terneros Normando son vendidos el doble en comparación con los terneros Holstein.

Datos claves de producción:

450 vacas cruzadas con Normando

220 hectáreas

Edad a la primera IA: 15 meses

Numero de IA: 1.6

Edad al parto: 24 meses

2. REINO UNIDO – 120 VACAS – Absorción con Normando



REINO UNIDO – John FINDLAY

Datos claves:

120 vacas puras Normando (8ª generación por absorción)

6 400 L /vaca

Grasa = **4.5** Proteína = **3.6**

John FINDLAY tenía un rebaño de Holstein, hasta que eligió de tener vacas con más solidez. Eligió la raza Normando y la introdujo por absorción. Ahora, está a la 8ª generación. Recién, utilizó Game Over con mucha satisfacción.

« La Normando convierte el pasto en leche con altos sólidos y es resistente cual sea el sistema. Son vacas con solidez, capaz de pastorear, y con buena salud.»