



LA PREMIÈRE INDEXATION SYNETICS

Cette indexation de décembre 2022 marque de manière concrète la naissance, au 1er janvier 2023, de la nouvelle coopérative européenne de sélection génétique : SYNETICS, créée par EVOLUTION et MASTERRIND. Découvrez l'offre génétique SYNETICS qui associe la performance, la durabilité et l'innovation avec une diversité qui s'adaptent à chaque modèle d'élevage.



SYNETICS, leader européen de la génétique bovine et caprine est une coopérative unique par l'étendue de son offre. SYNETICS répond aux besoins de la population en matière de nutrition par le développement de solutions innovantes, responsables et durables, qui génèrent des bénéfices grâce à des vaches performantes, saines et adaptées aux enjeux environnementaux mondiaux.

La gamme génétique **SYNETICS** associe les taureaux issus des programmes EVOLUTION et MASTERRIND, proposant ainsi une offre génétique majeure en Europe destinée à permettre aux éleveurs d'atteindre leurs objectifs économiques, sociétaux et de durabilité. Elle associe également les races laitières provenant des programmes de sélection de BGS (Brune) et AURIVA (Tarentaise et Abondance).

Le schéma de création SYNETICS en quelques chiffres

2 plus grande population bovine européenne :

13 M de vaches contrôlées en Allemagne & France
7.4 M en races laitières,
6.4 M en races allaitantes

180 000
Génotypages

37 000 éleveurs
adhérents

2 500 éleveurs
impliqués dans le
schéma de création

200 nouveaux taureaux / an : 120 en race Holstein, 45 en race Normande, 35 en races allaitantes

8 000 000 doses
vendues dans
80 pays

Synetics crée et distribue la génétique en partenariat avec :





Synetics : Le Meilleur de la Normandie

100% du TOP 15 de la race Normande

N°1: SAUVIGNON	197 ISU
N°2: SAVIGNY	192 ISU
N°3: RAPHAELO	190 ISU
N°4: ROISOLEIL	188 ISU
N°5: PICASSO	188 ISU
N°6: PLACEBO	187 ISU

SYNETICS accroît la performance du programme de sélection EVOLUTION pour la race normande.

- Par le renforcement des outils de sélection de pointe accessibles à un coût mutualisé à grande échelle
- Par un financement renforcé du schéma avec l'accès à davantage de débouchés internationaux

Actu: La génétique SANS CORNES disponible en Normandie !

Après 12 d'investissement et de travail réalisé par EVOLUTION, SYNETICS propose aujourd'hui le 1^{er} taureau Normand **Sans Cornes** : **STIMULUS P**. Cette nouveauté en race Normande va répondre aux nouveaux enjeux sociétaux à propos du bien-être animal et faciliter le travail des éleveurs.

COMMENT ?

Après des recherches approfondies, le gene Sans Cornes n'a pas été repéré dans la population Normande. En 2010, EVOLUTION a décidé de développer un programme Sans Cornes.

Le gène sans cornes a été introduit par le biais d'autres races laitières déjà porteuses de ce gène telles que la Red Holstein et la Pie Rouge. Des génisses doubles porteuses du gène sans corne ont été sélectionnées et collectées avec le meilleur de la semence sexée en Normandie. Les produits sans cornes ont été inséminés de la même façon pendant 5 générations avec le meilleur de la race jusqu'à obtenir des animaux sans cornes pure race.-STIMULUS P est issu de la 5^{ème} generation.



STIMULUS P

Nacre x Navidad x Game Over x Gameiro x Foirail

Le début de l'histoire "Sans cornes" en Normandie ...

EVOLUTION a travaillé plusieurs rameaux ayant pour objectifs d'avoir une large gamme de pedigree Sans Cornes à un niveau génétique élevé. STIMULUS P est le 1^{er} taureau disponible sur le marché mais pas le dernier, plusieurs autres taureaux ont déjà été achetés et seront disponibles dans le futur.

Aujourd'hui, STIMULUS P est disponible uniquement en semence sexée et pour les pays Hors Europe. Si vous êtes intéressés par cette nouveauté Sans corne, contactez-nous !





L'Excellence de notre génétique dans l'offre

#1. Top taureaux disponibles en semence sexée

SECRET (170 ISU, A2A2 & BB), SSF

“SECRET de qualités”

SECRET amène de la modernité dans la morphologie

- De la mixite : LAit : + 1 020kg & Viande: +0.6 & SAMA +1.5
- Qualité laitière : +0.3% Prot% & +0.22% Gras %
- Facilité de naissance : 90 & -4 jours en Durée de Gestation



SAUVIGNON (197 ISU, BB & A1A2), SSF

“Taureau TOP ISU”

SAUVIGNON est le nouveau N°1 de la race Normande

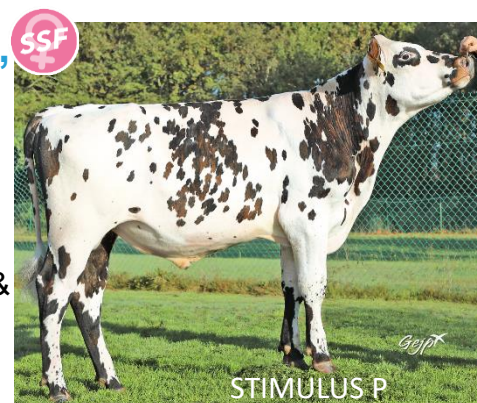
- Production laitière : +1389 kg & +0.19% Gras & +0.12% Protéine
- Mo: +1.2 ; Synthèse bouchère : +2.3
- Facilité de naissance: 87 => seulement sur vaches

STIMULUS P (151 ISU BB&A2A2 Sans cornes), SSF

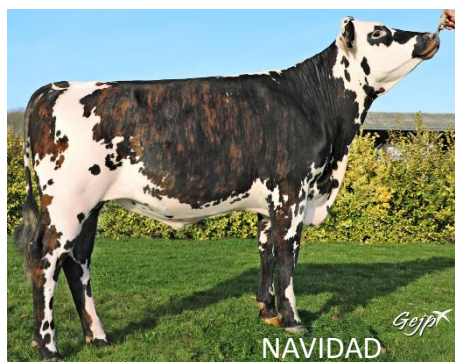
“1^{er} taureau sans cornes”

STIMULUS P est le 1^{er} taureau sans cornes disponible

- Un profil complet en production: +838 kg lait & +0.11% Gras & +0.1% Prot%
- Profil pâturant : +1.3, Belles mamelles : +1, Format modéré +0.7
- Facilité de naissance 91 & haute fertilité +1.2



#2. Top taureaux confirmés



NAVIDAD (173 ISU, AB & A2A2)

“Un profil mixte”

Navidad a pris 40 filles avec une morphologie magnifique et il confirme son profil mixte

- Lait +841 kg & +0.09% Protéine & Sybo +2.3
- Magnifiques filles: +2.4 Mo, +2.2 Aplombs
- Filles fertiles +1.6, Facilité de naissance à 90



ORFEVRE (172 ISU, BB & A2A2)

“Filles avec un profil laitier”

ORFEVRE a 37 filles et confirme son profil laitier

- Haute production: +1229 kg & 0.14% Protéine & +0.02% Gras
- Belles mamelles: +0.6, MO +1.4, Format équilibré +1.3
- Facilité de naissance à 89

NACRE (158 ISU, BB & A2A2)

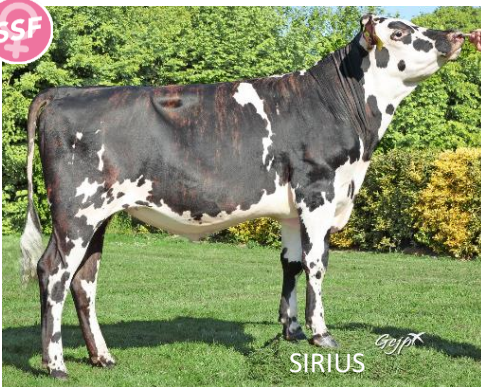
“Le taureau à morpho “

NACRE a 153 fille et confirme son profil Morpho

- Production laitière +415 kg avec +0.19% Gras
- Une MO exceptionnelle +2.1 avec de magnifiques mamelles +1.9 & un format impressionnant +1.2
- Facilité de naissance: 91 & Durée de Gestation -6 jours



#3. Top taureaux disponibles en conventionnelle



SIRIUS (182 ISU, BB & A2A2)

“L’authenticité Normande”

SIRIUS ramène toutes les qualités requises pour un Normande

- Qualité de mixité : +880 kg & +0.45% Gras & +0.23% Protéine & +0.5 Sybo
- TOP format pâtureur: +2.6 MO & +0.3 Hauteur sacrum & +1.7 Aplombs
- Fertilité élevée: +1.9 & Facilité de naissance 92

SUBLIME (182 ISU, BB & A1A2)

“Un niveau historique en Gras”

SUBLIME a des taux exceptionnels avec un niveau historique en gras

- Lait : +673 kg & +0.97% Gras & +0.29% Protéine
- Une mamelle équilibrée +1.2 & d’excellents aplombs +1.8
- Facilité de naissance 92 & Durée de Gestation -3 jours



SALAMBO (169 ISU, BB & A2A2)

“Le taureau pâtureur”

SALAMBO amène toutes les qualités requises pour les systèmes pâtureurs

- Lait : +1186kg 0.19% Protéine & +0.19% Gras & Sybo +0.4
- Profil pâtureur avec taille modérée +0.2 : +1.6 Aplombs, +1.2 Mamelle
- Facilité de naissance 91