

Exzellenz unserer Genetik in neuen Beweisen

#1. Top-Bullen gesext verfügbar

RAPHAELO (191 ISU, A2A2 & AB)

“TOP ISU”

RAPHAELO ist die neue Nr. 1 der Normande-Rasse

- Doppelnutzung Milch: + 1 383kg & SAMA +2,5 & Rindfleisch: +2,2
- Weidetyp: Kleinwüchsigkeit -0,7 mit oberem F&L +0,8
- Leichtes Abkalben : 91 bei Färsen und Kühen



RABELAIS (181 ISU, BB & A1A2)

"das ideale Original mit Pedigree"

RABELAIS bringt eine Top-Balance Milch / Typ / Gesundheit

- Milchleistung : +1371 kg & +0,09% Fett & +0,03% Eiweiß
- Typ : +1.5 ; Euter : +1.0 ; Füße&Beine : +1.5
- Besonders leichtes Abkalben : 92

SIRIUS (181 ISU, BB & A2A2)

“the authentic Normande bull”

SIRIUS bringt alle Qualitäten mit, die man von einem Normande-Bullen erwartet

- Doppelnutzungsqualitäten : +928 kg & +0,43% Fett & +0,22% Eiweiß & +0,2 Rindfleisch
- TOP Weidetyp : +2,6 Typ & +0,4 Statur & +1,6 Füße & Beine
- Erstaunliche Fruchtbarkeit : +1,7 und leichtes Abkalben 92



RIVAROL (177 ISU, AB & A2A2)

"Das beste Milch/Typ-Verhältnis"

RIVAROL bringt starke Typqualitäten mit hoher Milchleistung

- Hohe Milch : +1 448 kg mit +0,15% Fett
- TOP-Typ : +2,0, schöne Euter : +1,5, starker Rahmen+1,4
- Leichtes Abkalben 91 & hohe Fruchtbarkeit +1,3

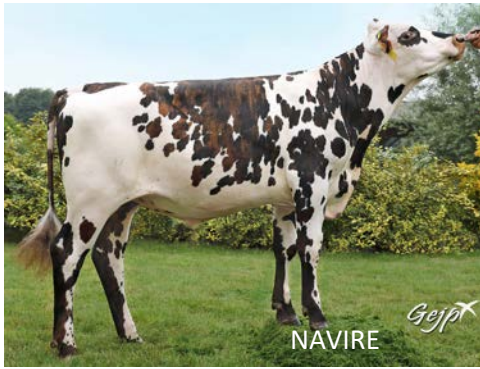
RIVOLI (181 ISU, AB & A2A2)

"Attraktives Profil"

- Milchqualität : +0,18% Fett & +0,20% Eiweiß & +1 210 kg
- Schöne Töchter : +2.3 Typ, +2.1 Euter, +1.3 Füße & Beine
- Fruchtbare Töchter +1,0



#2. Bewährte Top-Bullen



NAVIRE (149 ISU, BB & A1A2)

"Töchter mit Milchprofil"

NAVIRE hat 52 Töchter und bestätigt das Milchprofil

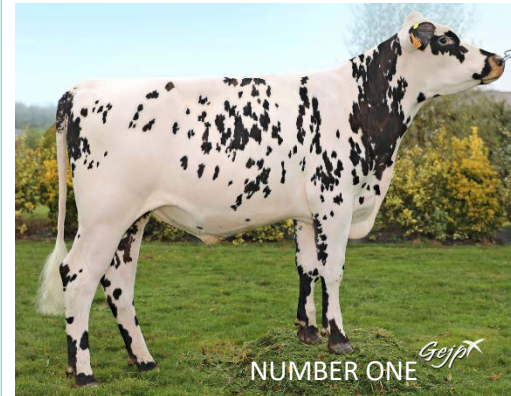
- Hohe Milch : +1118kg bei 0,0% Eiweiß und +0,02% Fett
- Schöne Euter : +1.4, starker Typ +2.0
- Fruchtbare Töchter +0,9

NUMBER ONE (161 ISU, BB & A2A2)

"Der Eiweißmacher"

NUMBER ONE bekommt seine ersten 22 Töchter und bestätigt das Milchleistungsprofil

- Milchleistung +992 kg mit +0,28% Eiweiß
- Erstaunlicher Typ +2,2 mit schönen Eutern +1,8, Spitzenfüßen und -beinen +1,6 und beeindruckendem Rahmen +1,1
- Leichtes Abkalben : 91



NEWYORK (162 ISU, AB & A2A2)

"Das vollständige Profil"

NEWYORK erhält 65 vielversprechende Töchter mit einem vollständigen Profil

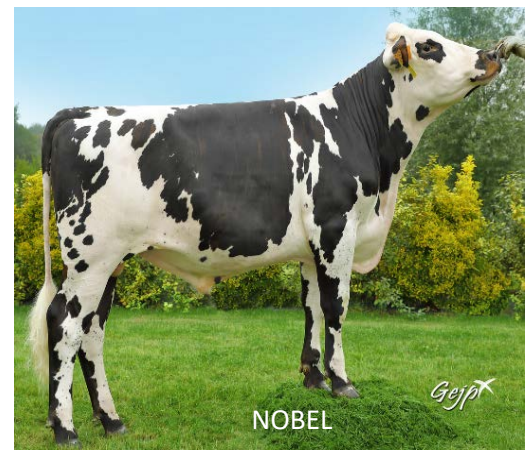
- Hervorragende Produktion +1100 mit hohem Eiweißanteil +0,18% & Fettanteil +0,15%
- Vollständiger funktioneller Weidetyp +1,4 : schöne Euter +1,8
- Leichtes Abkalben 92 und immer noch verfügbar im gesexten Sperma !!

NOBEL (136 ISU, BB & A2A2)

"Der Weidetyp"

NOBEL bekommt 50 vielversprechende Töchter mit einem kompletten Profil

- Ausgewogene Milchleistung +915 kg mit Eiweiß +0,08% & Fett +0,07%
- Hohe Fruchtbarkeit der erwachsenen Töchter: +1,2, leichtes Abkalben 93
- Weidetyp



#3. Top-Bullen in konventioneller verfügbar



REBEL (176 ISU, AB & A2A2)

"Fruchtbarkeitsspezialist"

REBEL ist die beste Kombination Milch & Fruchtbarkeit & Fett

- Milchleistung : +1337 kg & +0,29% Fett & +0,06% Eiweiß
- Fruchtbarkeit: +2,0
- Kräftig angesetzte Euter: +1,7 & +1,2

RAZZIA (183 ISU, BB & A2A2)

"attraktives Profil"

RAZZIA stammt aus einer berühmten Familie, von Evolution

- Milchqualität : +1268kg 0,38% Protein & +0,32% Fett & SAMA +3,0
- Milchtyp mit moderater Statur +0,3 : +1.9 Füße&Beine, +1.5 Euter



RONALDINHO (175 ISU, BB & A1A2)

"Der Weidegang-Bulle"

RONALDINHO hat einen modernen Typ und ist leicht zu verpaaren

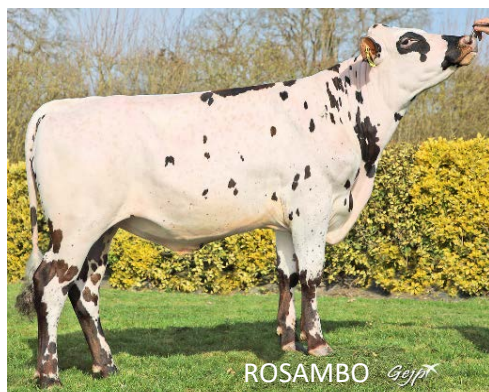
- Doppelnutzungsqualitäten: +861 kg & +0,24% Fett & +2,2 Rindfleisch
- Weidetyp: -0,1 Statur & +0,9 Brustbreite & -5 Tage Trächtigkeitsdauer
- Leichtes Abkalben 92

SAGNOL (164 ISU, BB & A2A2)

" Eiweiß, ausgezeichneter Typ, Gesundheit, "

SAGNOL bietet ein ausgewogenes Profil

- Doppelnutzungsqualitäten: +787 kg & +0,08% Fett & +0,23% Eiweiß
- Erstaunliche Euter: +1,8, Moderater Körperbau: 0,1, Top F&L: +1,3
- Leichtes Abkalben 92 & Trächtigkeitsdauer : -3 Tage



ROSAMBO (172 ISU, BB & A2A2)

"Ein vollständiges Profil"

ROSAMBO hat einen modernen Typ und ist leicht zu paaren

- Doppelnutzungsqualitäten : +1 221 kg & +0,08% Fett & +0,10% Eiweiß
- Eutergesundheit :+ 2.1, Gesundheit : +1.5
- Funktionelles Euter : +1,5 Eutertiefe, +1,4 Euterbalance