

GENETISCHE
EFFIZIENZ



DIVERSITÄT



EXZELLENZ



SICHERHEIT



WAS GIBT ES NEUES NACH DEM INDEXIERUNG IM AUGUST 2022?

EVOLUTION IST LEADER IN DER FRANZÖSISCHEN UND EUROPÄISCHEN RANGLISTE

EVOLUTION BESTÄTIGT SEINE LEADERSHIP IN EUROPA

DEUTSCHLAND: ROVER PK ist #4 und RAINOW ist #8 + RIDERCUP und SOLIXOR unter den TOP 20 RZG

SKANDINAVIEN: RAINOW ist #6 + ROVER PK und POMPADOUR unter den TOP 30 NTM

SPANIEN: RIDERCUP ist #5 + PINKFLOYD, RAINOW und ROVER PK unter den TOP 50 ICO

POLEN: PELLEGRINO und SAPLOMB sind unter den TOP 20 PFI

ITALIEN: PELLEGRINO ist #10 + SUNBAY und SOLDADO unter den TOP 30 PFT

UND BEHAUPTET SEINE LEADERSHIP IN FRANKREICH

→ 59 bulls \geq 210 ISU gehören zu EVOLUTION von insgesamt 142 Vererbern
Davon sind 28 bereits in **konventionellem** und/oder **gesextem** Sperma verfügbar

SURIBAY P → #1 ISU der internationalen Rangliste mit +232 ISU

SINATRA P → #1 Polled verfügbarer Vererber bei +223 ISU

→ 11 verfügbare **Pp**-Vererber $>$ 200 ISU in unserem Angebot und 3 **PP**-Vererber (REVAUX PP, SAUMUR PP und SAMOS PP)

ROUGE RED → #1 **RED** Vererber mit +212 ISU verfügbar in **konventionellem** und **gesextem** Sperma

SANPEY und **SALAH** → #1 in Milch und #1 in INEL

Unter den Bullen \geq 210 ISU, die zur Verfügung stehen, schlägt EVOLUTION vor:

#1 INEL: **SOLDADO**

#1 TYP: **RAMSES RF, SPECULOS** und **SUNBAY**

#1 EUTER: **RAMSES RF, SUNBAY** und **RODDICK**

#1 FÜSSE UND BEINE: **RAMSES RF, SONIBEST** und **SINATRA P**

Schließlich werden die 85% der französischen TOP 30 geprüften ISU von EVOLUTION mit der Ankunft neuer geprüfter Bullen gehalten.

EIN VIELFÄLTIGES UND KOMPLETTES ANGEBOT AN NEUEN ISU-BULLEN



NEUE BULLEN IM VOLUMENBEREICH

NAME	C/S	VERERBER	BCAS	ISU	INEL	P%	F%	Milch	Typ	UDC	FLC	SAMA	FERTI	LGV	SCE	Tests
SALTO P	C	PALMA P	A2A2	212	55	0,12	0,22	1068	2,3	2,0	0,9	3,5	2,1	4,5	91	
SOLDADO	S	POULIDOR	A2A2	211	92	0,26	0,50	1621	2,9	2,4	1,0	1,6	1,3	1,7	92	
SAPLOMB	C + S	SATURN SON	A1A2	208	70	-0,04	-0,15	1894	3,7	2,4	2,3	2,0	1,2	3,3	92	



Dam of SOLDADO

SOLDADO wird nur mit **gesextem** Spermia geliefert. Dieser überragende Sohn von POULIDOR bietet eine erstaunliche A2A2-Produktion, genau wie sein Bruder ROKER. Er kombiniert hervorragende Euter mit exzellenter Zitzenlänge und -platzierung sowie einen modernen Körper mit viel Kraft. Er kombiniert ein außergewöhnliches Produktionsniveau mit hohen Milchkomponenten und -mengen, die er von seiner Mutter Poker JAZZ GP-83 geerbt hat, die in der ersten Laktation 12 192 kg Milch mit 4,3% Fett und 3,4% Eiweiß in 376 Tagen produzierte. Er stammt aus der gesunden Familie von Narcisse FATAL EX-90, und seiner Mutter gehen 7 Generationen von Kühen mit der Klassifizierung VG oder EX voraus.

SAPLOMB kommt mit **konventionellem** und **gesextem** Spermia. Er hat viele Qualitäten, angefangen bei einem außergewöhnlichen Produktionsniveau und einer positiven Melkgeschwindigkeit, kombiniert mit sehr guten funktionellen Eigenschaften.

Mit seinem differenzierenden Pedigree vererbt er hervorragende Euter mit guter Tiefe und Spalte, exzellenten Anhängen und positiver Zitzenlänge. SAPLOMB vererbt außergewöhnliche Füße und Beine mit guter Parallelität. Er stammt aus einer sehr produktiven Linie, seine Mutter Pamplie MASSIVE VG-86 brachte in der ersten Laktation 9 756 kg bei 3,4% Eiweiß in 287 Tagen.



NEUE BULLEN IM BEREICH +VALUE

NAME	C/S	VERERBER	BCAS	ISU	INEL	P%	F%	Milch	Typ	UDC	FLC	SAMA	FERTI	LGV	SCE	Tests
SONIBEST	C	PLATON	A2A2	215	66	0,39	0,23	866	3,2	1,8	2,3	3,4	1,4	3,6	90	
SORRY P	C	PALMA P	A2A2	214	65	0,33	0,40	787	3,5	2,5	1,8	2,5	1,9	2,8	92	<i>h1+</i>
ROZYWILL	C + S	WOODY WILL	A2A2	211	73	0,32	0,76	875	2,5	2,2	1,4	1,9	2,2	1,7	93	

ROZYWILL kommt mit **konventionellem** und **gesextem** Spermia. Er vereint alle Qualitäten eines +VALUE-Bullen, denn er bringt viele Komponenten, A2A2-Kasein, eine ausgezeichnete Eutergesundheit und eine hervorragende Euterform mit hervorragender Zitzenstellung. Dieser WOODY WILL Sohn ist einer der komplettesten Vererber auf dem Markt mit sehr guten Gesundheitsmerkmalen und einer positiven Melkgeschwindigkeit. Seine Töchter werden einen soliden Körper mit sehr guten Füßen und Beinen haben. Er ist der ½ Bruder des neuen polled Bullen SALTO P.



Dam of SONIBEST

SONIBEST kommt mit **konventionellem** und **gesextem** Spermia. Er ist eine neue Referenz in +VALUE mit einem außergewöhnlichen Profil in jedem Detail. Dieser Sohn von PLATON bietet eine schöne Ausgewogenheit in der Produktion und kombiniert hervorragende Gesundheitsmerkmale mit einem optimalen Typ. Er bietet Euter mit sehr gutem Ansatz und Halt, einen starken Körper mit viel Breite und hervorragende Füße und Beine. Er stammt aus dem Stamm der Kuh Joueuse DANNIX EX-93. Seine Mutter Précieuse BARBADOS GP-84 ist im Euter VG-86 klassifiziert und hat in der ersten Laktation in 385 Tagen 10 038 kg Milch bei 3,7% Eiweiß produziert.



NEUE BULLEN IM BEREICH PATURE+

NAME	C/S	VERERBER	BCAS	ISU	INEL	P%	F%	Milch	Typ	UDC	FLC	SAMA	FERTI	LGV	SCE	Tests
SOLIXOR	S	PERFECT	A2A2	216	80	0,40	0,29	1178	2,2	1,5	1,2	0,9	2,9	2,7	93	

Dam of SOLIXOR



SOLIXOR wird nur mit **gesextem** Sperma geliefert. Dieser Enkelsohn von PERFECT stammt aus der renommierten Familie der Kuh Typex MERDRIGNAC VG-87, aus der auch der berühmte Vererber LOUXOR stammt. SOLIXOR bietet eine sehr ausgewogene Produktion, sowohl in Bezug auf die Milchmenge als auch auf den Fett- und A2A2-Proteinanteil. Seine Töchter werden unglaublich fruchtbar sein. Er bietet eine moderate Größe mit guter Körperkondition, ideal für weidebasierte Zuchtssysteme. Seine Mutter Porshe KONTEX VG-86 hat in 294 Tagen 9 863 kg Milch mit 4,1% Fett und 3,5% Eiweiß produziert.



NEUE BULLEN IN AUTONOM BEREICH

NAME	C/S	VERERBER	BCAS	ISU	INEL	P%	F%	Milch	Typ	UDC	FLC	SAMA	FERTI	LGV	SCE	Tests
SINATRA P	S	SOUNDCLOUD	A1A2	223	51	0,26	0,07	711	3,5	2,3	2,2	2,3	3,3	4,0	89	
STIVE	C	PAVARD	A2A2	218	53	0,25	0,03	903	3,4	2,5	1,8	3,0	2,5	3,2	91	
SUNBAY	C	POULIDOR	A2A2	217	74	0,26	0,26	1276	3,7	3,2	1,4	2,5	1,5	2,6	92	
SUMMUM	S	PLATON	A2A2	214	74	0,32	0,27	1143	2,8	1,7	1,8	2,5	1,5	3,1	93	

SUMMUM wird nur mit **gesextem** Sperma geliefert. Er produziert produktive Kühe mit reichhaltiger Milch und positiver Melkgeschwindigkeit, kombiniert mit ausgezeichneter Eutergesundheit. Dieser Sohn von PLATON vererbt ideale Euter für ein leichtes Melken, mittlere Größe mit Breite und viel Kraft. SUMMUM bietet auch eine hervorragende Bewegungsfähigkeit. Er bringt eine differenzierte Abstammung mit, er stammt aus der Familie des Hillsho-Ter AVIC SHO VG-88, der über viel Kraft und Langlebigkeit verfügt.

Dam of SUNBAY



SUNBAY wird nur mit **konventionellem** Sperma geliefert. Er ist der perfekte Botschafter für AUTONOM. Er bietet eine erstaunliche Produktion mit hohen Komponenten und einer positiven Melkgeschwindigkeit. Dieser POULIDOR-Sohn vererbt sensationelle Euteranhänge und eine breite, gut geneigte Kruppe sowie hervorragende Füße und Beine. Die Mutter von SUNBAY ist eine Vollschwester von POLIBAY, einer Familie, die Produktion und Typ vereint. Seine Großmutter Nilastare KIRON VG-86 produzierte in der 2. Laktation 14 332 kg Milch bei 4,4% Fett und 3,2% Eiweiß.



NEUE HOMOZYGOT POLLED BULLEN

NAME	C/S	VERERBER	BCAS	ISU	INEL	P%	F%	Milch	Typ	UDC	FLC	SAMA	FERTI	LGV	SCE	Tests
SAUMUR PP	C	POLFOUX P	A1A2	192	50	0,08	-0,05	1186	2,1	1,6	1,0	2,7	1,7	1,9	93	
SAMOS PP	C	OLYSTIC P	A1A2	186	51	0,24	0,20	753	2,4	2,1	1,0	0,8	2,1	1,9	89	

SAUMUR PP wird nur mit **konventionellem** Sperma geliefert. Dieser heterozygote TOP-Vererber zeichnet sich durch eine hohe Milchleistung mit gutem Eiweißgehalt aus. Er kombiniert hervorragende Gesundheitsmerkmale mit einem exzellenten Euter mit sehr guten Anhängen. Dieser Sohn von POLFOUX P zeichnet sich durch eine moderne Größe mit viel Kraft und sehr guten Füßen und Beinen aus. Er stammt aus einer Familie, die Langlebigkeit und Produktivität vereint.

DAS ANGEBOT VON US EVOLUTION IST VOLLSTÄNDIG UND WETTBEWERBSFÄHIG

Für diesen Indexierung im August 2022 bietet EVOLUTION eine große genetische Bandbreite an Bullen mit insgesamt **20 bulls > 2800 GTPI (9 > 2900)** die alle in **konventionellem** und/oder **gesextem** Sperma verfügbar sind.

2 NEUE BULLEN VERFÜGBAR

NAAB	NAME	C/S	VERERBER	BCAS	TPI	NM\$	Milch	P%	F%	SCS	DPR	PL	SCE	PTAT	UDC	FLC	Tests
180HO16072	SKOLL PK	C + S	HAILED	A1A2	2976	930	1111	0,09	0,21	2,87	-0,7	3,9	1,8	1,42	1,52	0,62	
180HO98421	SPEEDY P	C	ALTAZAZZLE	A1A2	2962	933	1034	0,06	0,25	2,80	-1,3	2,9	2,2	1,98	2,32	0,48	h6+



SKOLL PK

SKOLL PK kommt mit **konventionellem** und **gesextem** Sperma. Dieser Vererber stammt von der großartigen Kuh S-S-I MOONRY MYESHA 9071 VG-85 ab. Diese Familie hat Vererber wie ROBUST, JEDI, JETT und FLAGSHIP hervorgebracht. Dies ist die gleiche Familie wie unser Bulle RYDEN und die Vererber ALTAPOWERBUCK, ALTAMAGNIFIQUE und ALTAZEOLITE.

Seine 3. Mutter SEAGULL-BAY MY OCTAVIA VG-86 war unter den TOP 10 RZG und TOP 10 NTM im Jahr 2015. SKOLL PK vererbt eine ausgewogene Produktion mit Fett und Eiweiß. Er sorgt für leicht kalbende Kühe mit viel Breite und Körpertiefe.

Er bietet hervorragende Euter mit starken Anhängen und Bändern. Und schließlich gute Füße und Beine für eine leichte Bewegung.



SPEEDY P

SPEEDY P kommt mit **konventionellem** Sperma als "Vererber von Söhnen". Er ist ein unglaublicher Polled-Bulle, da er im TOP GTPI der verfügbaren Polled-Bullen liegt.

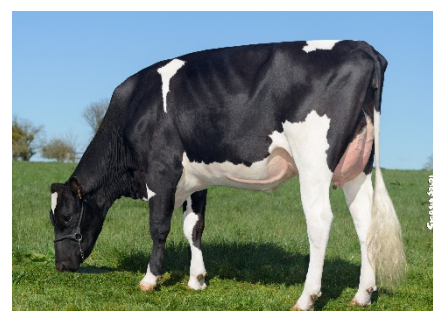
Er stammt aus der renommierten amerikanischen BOMAZ DAGGAT D PIZZA VG-87 Familie, aus der auch unsere Bullen PUMP und PAOLO stammen. SPEEDY P hat derzeit eine polled Vollschwester in unserer Embryonenspende-Station.

Er vererbt eine hervorragende Kombination aus Milchmenge und -qualität. Er bietet hervorragende Euter mit unglaublicher Anhaftung und Unterstützung, um die Zeit zu überdauern. Schließlich vererbt er sehr gute Füße und Beine. Er sticht in mehreren Bewertungsgrundlagen hervor, was ihn in vielen Ländern attraktiv macht.

NACASH sieht seine ersten Töchter in seine Bewertung einfließen. Und das ist eine gute Nachricht, denn diese ersten 21 Töchter ermöglichen ihm einen Anstieg von 30 TPI-Punkten und 38 NM\$-Punkten. Außerdem steigt seine Milchmenge um 100 Pfund. Wir können es kaum erwarten, mehr Töchter in der Milch zu sehen, aber die ersten sind schon sehr vielversprechend!



Daughters of NACASH



EVOLUTION GENETICS STICHT IN DER EUROPÄISCHEN RANGLISTE HERVOR

EVOLUTION bietet ein dichtes Angebot in der europäischen Bewertung mit Bullen, die sich in mehreren Bewertungssystemen (ICO, PFT, PLI, NTM, RZG, PFI, etc.) sehr gut ausdrücken.



ROVER PK ist #4 mit +163 RZG.
RAINOW ist #8 mit +161 RZG.
RIDERCUP und **SOLIXOR** sind #13 mit +160 RZG.
PELLEGRINO, SANTIAGO und **REPLAY** sind unter den TOP 100 RZG Genomic.



ROHIRIM, RAINOW and **ROVER PK** sind unter den TOP 100 NVI Genomic.
NACASH erreicht die TOP 100 NVI Bewährt
MOEDIS RED erreicht die TOP 20 des NVI Bewährtes RED.



RIDERCUP ist #5 mit +5214 ICO.
PINKFLOYD, RAINOW, und ROVER PK sind unter den TOP 50 ICO.
SANTIAGO, SUNBAY, STIVE, ROLIF und **ROHIRIM** sind unter den TOP 100 ICO.



PELLEGRINO und **SAPLOMB** sind unter den TOP 20 PFI.
SOLDADO, PUMP und **ROSARIO** sind unter den TOP 50 PFI.
NACASH ist unter den TOP 100 PFI Bewährt.
ROUGE RED ist #7 der TOP PFI RED.



PELLEGRINO ist #10 mit +4818 PFT.
SUNBAY und **SOLDADO** erreicht die TOP 30 mit +4723 und +4699 PFT.



RAINOW ist #6 mit +39 NTM.
ROVER PK und **POMPADOUR** ist unter den TOP 30 NTM.
ROSARIO, RIDERCUP und **ROHIRIM** ist unter den TOP 100 NTM Genomic.
MITZUKI und **NORLAND** ist unter den TOP 50 NTM Bewährt.



ROOFTOP ist unter den TOP 50 mit +839 PLI.
RAINOW, RIDERCUP und **SPEEDY P** sind unter den TOP 100 PLI und über 800 PLI.