

GENETIC
EFFICIENCY



DIVERSITY



EXCELLENCE



RELIABILITY



Normando de EVOLUTION International: la raza lechera que le brinda a los ganaderos el mayor valor agregado de leche, carne, autonomía y ganancias aseguradas.

Las NOVEDADES en las pruebas genéticas de agosto

Genética Evolution: **100% de los toros del TOP 11** de la raza

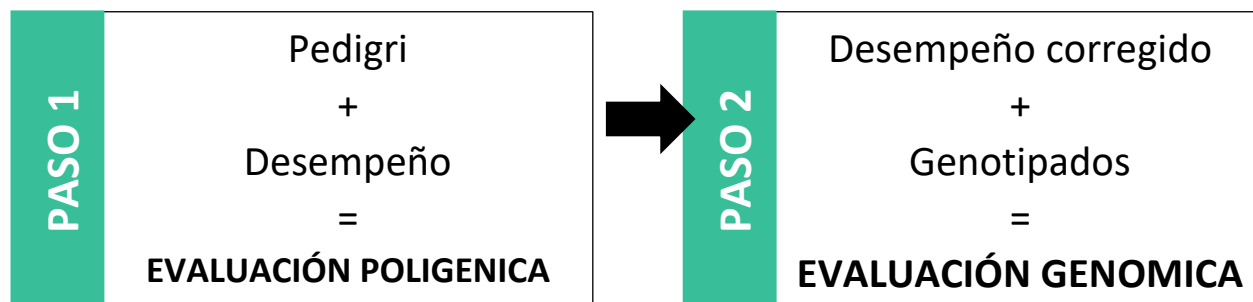
Normando

N°1: RAPHAELO	191 ISU
N°2: PLACEBO	188 ISU
N°3 : ROISOLEIL	187 ISU
N°4 : PICASSO	186 ISU
N°4 : SOLYSTABLE	186 ISU

- ❖ **18** toros en el TOP 20 de la raza
- ❖ Diversidad de toros en semen **Sexado**

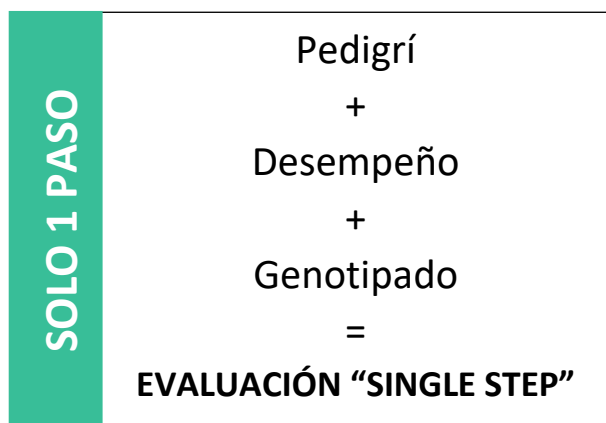
RECORDEMOS EL NUEVO METODO DE VALUACION "SINGLE STEP"

ANTES DEL 2022



Con la evaluación poligénica y luego genómica hubo un sesgo en el progreso genético debido a una preselección genómica que no se tuvo en cuenta

ANTES DEL 2022



- Corrección del sesgo: **progreso genético**
- **Mayor exactitud**
- Pruebas dispersas
- Un método **validado en campo** por el IDELE (Estudio GENOPERF)

LA EXCELENCIA DE NUESTRA GENÉTICA EN LAS NUEVAS

#1. Top de toros disponibles en sexado

RAPHAELO (191 ISU, A2A2 & AB)

“TOP ISU”

RAPHAELO es el nuevo N°1 disponible de la raza Normando

- Doble propósito: Leche: + 1 383 kg & S.UBRE +2.5 & Carne : +2.2
- Tipo pastoreo: tamaño pequeño -0.7 y top en aplomos +0.8
- Facilidad de Nacimiento: 91 => para novillas o vacas



RAPHAELO



RABELAIS

RABELAIS (181 ISU, BB & A1A2)

“ideal para abrir sangres”

RABELAIS transmite muy buen balance entre Leche/Morfo/Salud

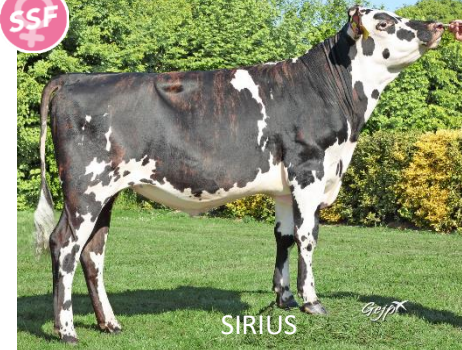
- Leche: +1371 kg & +0.09% Grasa & +0.03% Proteína
- Morfo: +1.5 ; Ubre : +1.0 ; Aplomos: +1.5
- Facilidad de Nacimiento: 92 => para novillas o vacas

SIRIUS (181 ISU, BB & A2A2)

“El autentico toro Normando”

SIRIUS transmite todas las cualidades buscadas en un toro Normando

- Cualidades Doble Propósito: +928 kg & +0.43% Grasa & +0.22% Proteína & +0.2 Carne
- TOP tipo pastoreo: +2.6 Morfo & +0.4 estatura & +1.6 Aplomos
- Fertilidad alta : +1.7 y Facilidad de Nacimiento 92



SIRIUS



Dam of RIVAROL

RIVAROL (177 ISU, AB & A2A2)

“Top en leche y Morfo”

RIVAROL transmite una morfología con mucha fortaleza y alta producción de leche!

- Leche: +1448 kg con +0.15% Grasa
- TOP en morfo: +2.0, lindas ubres: +1.5, tamaño +1.4
- Fac. Nacimiento: 91 y altísima fertilidad +1.3

RIVOLI (181 ISU, AB & A2A2)

“Perfil muy atractivo”

RIVOLI produce hembras muy lindas con mucha calidad de leche

- Calidad de leche: +0.18% Grasa & +0.20% Proteína & +1 210 kg
- Hijas muy lindas +2.3 Morfo, +2.1 Ubre, +1.3 Aplomos
- Hijas fértiles +1.0



RIVOLI

#2. Top de toros probados



NAVIRE (149 ISU, BB & A1A2)

“Hijas con un perfil muy lechero”

NAVIRE tiene 52 hijas que confirman su perfil lechero

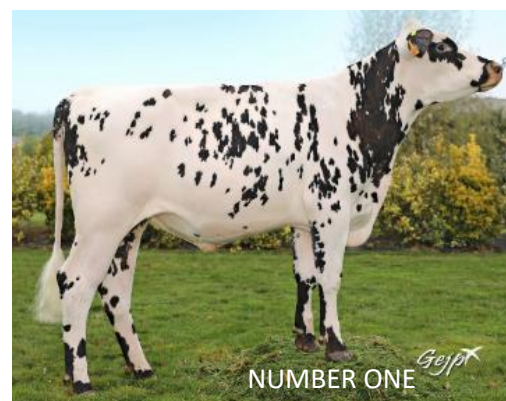
- Mucha leche: +1118kg con 0.0% Proteína y +0.02% Grasa
- Super ubres: +1.4, morfología fuerte +2.0
- Hijas fértiles +0.9

NUMBER ONE (161 ISU, BB & A2A2)

“Super proteína”

NUMBER ONE trae sus primeras 22 hijas que confirma su perfil lechero

- Leche +992 kg con +0.28% Proteína
- Morfología impresionante +2.2 con lindas ubres +1.8, top en aplomos +1.6 y tamaño +1.1
- Facilidad de Nacimiento: 91



NEWYORK (162 ISU, AB & A2A2)

“El perfil completo”

NEWYORK tiene 65 hijas con perfil muy completo

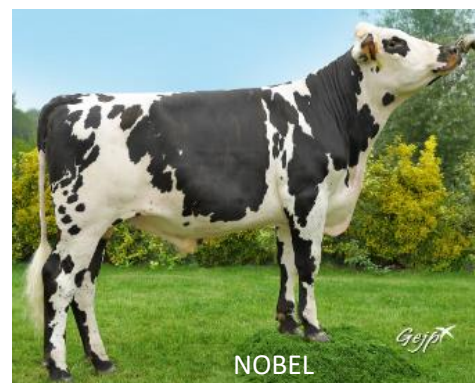
- Excelente producción +1100, alta en Proteína +0.18% & Grasa +0.15%
- Perfil completo de pastoreo Morfo: +1.4 : ubres +1.8
- Fac. Nacimiento 92 y disponible en semen sexado!

NOBEL (136 ISU, BB & A2A2)

“Tipo pastoreo”

NOBEL trae 50 hijas con un perfil muy completo

- Producción de leche balanceada +915 kg con Proteína +0.08% & Grasa +0.07%
- Alta fertilidad en vacas; +1.2, Facilidad de Nacimiento 93
- Tipo pastoreo



#3. TOP toros disponibles en semen convencional



REBEL (176 ISU, AB & A2A2)

“Especialista en fertilidad”

REBEL es la mejor combinación entre leche, grasa y fertilidad

- Leche: +1337 kg & +0.29% Grasa & +0.06% Prot.
- Fertilidad: +2.0
- Buenas ubres e inserción: +1.7 & +1.2

RAZZIA (183 ISU, BB & A2A2)

“Perfil atractivo”

RAZZIA viene de una famosa familia utilizada por Evolution

- Calidad de leche: +1268kg 0.38% Prot & +0.32% Grasa & S.Ubre +3.0
- Tipo lechero y estatura moderna: +0.3 : +1.9 Aplomos, +1.5 Ubres



Dam of RAZZIA



RONALDINHO (175 ISU, BB & A1A2)

“El toro de los sistemas pastoriles”

RONALDINHO tipo moderno y fácil de acoplar.

- Doble Propósito: +861 kg & +0.24% Grasa & +2.2 Carne
- Morfo pastoril: -0.1 Estatura & +0.9 ancho de pecho & -5 días de gestación.
- Facilidad de Nacimiento 92

SAGNOL (164 ISU, BB & A2A2)

“Proteína, excelente tipo y salud...”

SAGNOL transmite un perfil muy balanceado

- Doble propósito: +787 kg & +0.08% Grasa & +0.23% Prot.
- Excelente ubres: +1.8, estura moderada: 0.1, aplomos: +1.3
- Facilidad de Nacimiento: 92, Duración de Gestación: -3 días



SAGNOL



ROSAMBO (172 ISU, BB & A2A2)

“Perfil completo”

ROSAMBO una morfología moderna y fácil de acoplar

- Cualidades Doble Propósito: +1221 kg & +0.08% Grasa & +0.10% Proteína
- Salud de Ubre: +2.1, Salud +1.5
- Ubre funcional: +1.5 profundidad de ubre, +1.4 Balance de ubre