

EFICIENCIA
GENÉTICA



DIVERSIDAD



EXCELENCIA



FIABILIDAD



Normando de EVOLUTION International: la raza lechera que le brinda a los ganaderos el mayor valor agregado de leche, carne, autonomía y ganancias aseguradas.

Las NOVEDADES en las pruebas genéticas de Agosto

Toros disponibles de genética EVOLUTION en el TOP 5:

N°2: PICASSO	170 ISU
N°3: PUBLIVAL	169 ISU
N°4: PRESTIGE	168 ISU
N°5: PLACEBO	166 ISU

- ❖ **15** toros en el TOP 20 de la raza
- ❖ Diversidad de toros en semen **SEXADO**

NORMANDO: VACAS EFICIENTES EVOLUTION

En el 2021, por segunda vez EVOLUTION realizó el concurso VACAS EFICIENTES EVOLUTION con diferentes categorías en 8 razas. Evolution y ganaderos se enorgullecen de presentarles las 5 campeonas de la raza Normando que representan la excelencia genética de acuerdo con las diferentes categorías y objetivos:



Ganadora categoría
OPTI: GLACE 42
GAEC des Mezerais - 22



Ganadora categoría
PASTOREO+: DOCILE
GAEC du Terroux Fleuri - 53



Ganadora categoría
QUALI: HOLAIDAISE
EARL Lamour Charles - 22



Ganadora categoría
ROBOT: HOULETTE
GAEC des Poissons - 50



Ganadora categoría
MORFO: HAMADA
EARL Allix - 50

Puede encontrar más información sobre estas campeonas en la tercera página de este comunicado

LA EXCELENCIA DE NUESTRA GENÉTICA

PUBLIVAL (169 ISU, BB & A2A2): Toro TOP ISU

PUBLIVAL es un verdadero toro de refuerzo para funcionalidad: +1.4 Salud de Ubre, +1.0 Reproducción, +1.1 Longevidad. Brinda también un perfil muy completo en leche con +752 kg, +0.06% Proteína y +0.02% Grasa. Sobre su morfología, sus hijas se adaptaran muy bien al pastoreo con un tamaño moderado +0.3, ubres fuertes +0.7 y aplomos +0.4. PUBLIVAL puede ser usado en novillas, facilidad de nacimiento: 92!

HD+ Repro & S.U



PUBLIVAL



HD+ %P %G & UB

PAPEL

PAPEL (158 ISU, BB & A2A2): Leche + Grasa + Proteína

PAPEL brinda altas tasas en Grasa +0.34% y Proteína +0.20% con buena cantidad de leche +759 kg. Sus hijas tendrán buenas ubres +1.1 y aplomos +1.1. Por lo anterior y su tamaño moderado (-0.3) se adapta muy bien a los diferentes sistemas.

PAPEL puede ser usado en novillas o vacas gracias, por ahora disponible en semen sexado y convencional

ROQUEFORT (149 ISU, AB & A2A2): Productos TOP

ROQUEFORT tiene una excelente producción de leche +758kg con altas tasas de Grasa +0.13% y Proteína +0.18%. Tiene además gran locomoción +1.9 que lo adapta muy bien al pastoreo o establo. Ubres muy adheridas +0.7 y colocación de pezones +2.3. Puede ser usado en novillas o vacas.

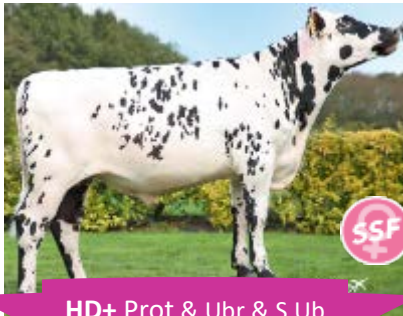


HD+ %P %G & Leche

AHORA también disponibles en semen convencional

PRESTIGE (168 ISU, AB & A2A2): Toro TOP ISU

PRESTIGE trae buena cantidad de Proteína +0.16% y Grasa +0.23% con una buena producción de leche +507 kg y valor cárnica +1.2. Sobre la morfología, sus hijas serán muy balanceadas en todos los criterios: Tipo +1.6, Ubre +1.4 y Aplomos +1.1. Con un tamaño MUY moderado -0.5 y buena anchura +0.4. PRESTIGE brinda Salud de Ubre +1.9, Eficiencia Alimentaria +1.9 y salud de pezuña +0.5. Puede ser usado en vacas, facilidad de nacimiento: 89.



HD+ Prot & Ubr & S.Ub

PAIMPONT (152 ISU, BB, A2A2): TOP calidad de leche y Morfología

PAIMPONT brinda una leche de alta calidad +0.26% Grasa & +0.11% Proteína con buena cantidad +632 kg. Transmite también una morfología excepcional +1.7, aplomos muy funcionales +0.7 y con magnificas ubres +2.0! Tiene buen valor cárnico +0.5. Puede ser usado en novillas o vacas gracias a su facilidad de nacimiento: 92!



PAIMPONT

HD+ MF & Mus



PICASSO

PICASSO (170 ISU, BB, A2A2): Toro TOP en pastoreo

PICASSO es un toro TOP ISU digno del doble propósito con +693 kg Leche y +1.6 en Musculatura. La morfología de sus hijas será muy completo con ubres muy fuertes y saludables, +1.5 para inserción, +0.7 en balance, +1.7 en salud de ubre... Su tamaño moderado se adapta perfecto a los sistemas de pastoreo +0.2 y +1.0 de ancho de pecho. PICASSO puede ser usado en novillas o vacas gracias a su facilidad de nacimiento: 92!

NORMANDO EVOLUTION : VACAS DESTACADAS



Ganadora categoría **OPTI**: GLACE 42 (SAINTYORRE)

- Madre de JUNO y abuela de OUESSANT
- Nota de 87 puntos en morfología en su 7ma lactancia
- Fertilidad TOP en semen sexado y convencional
- En 7 lactancias: 62 060 kg Grasa 4.68% y Prot 3.79% → 28.2 kg/día
- Conteo de 95 000 células en promedio

Ganadora categoría **PASTOREO +**: DOCILE (ROTIN)

- 1^{er} parto a los 25 meses en 2010, 10mo parto en 2019 → 1 cría/año
- 10 partos con 13 I.A. => Excelente fertilidad
- Nota de 88 puntos en morfología
- Producción en 10 lactancias: 81 133 kg con Grasa 4.18% & Prot 3.54%



Ganadora categoría **QUALI**: HOLANDAISE (BUGATIN)

- Nota de 91 puntos en su 5ta. lactancia.
- En 5 lactancias ha producido más de 50 000 kg.
- En la 5ta lactancia: 11 292 kg con muy buenas tasas.
- En la 4ta lactancia: 5.20% Grasa y 4.04% Proteína.



Ganadora categoría **TIPO**: HAMADA (ALMA)

- Ganadora en varios shows Normando a nivel regional, departamental y nacional.
- 1^{er} puesto durante la feria Nacional Normando 2019 & Campeona departamental Normando 2019
- 5 lactancias: 49 595 kg Grasa 4.48% y Prot 3.76%



Ganadora categoría **ROBOT**: HOULETTE (ARNICA)

- Excelentes aplomos, ideal implantación de pezones.
- Nota de 87 puntos en morfología con 4 participaciones en el Show Normando SIA
- 5 lactancias: 51 703 kg Fat% 4.35% and Prot% 3.83%

