

GENETISCHE  
EFFIZIENZ



DIVERSITÄT



EXZELLENZ



SICHERHEIT



*Die Normande von Evolution International: die Milchkuh, die den Landwirten den höchsten Mehrwert an Milch und Fleisch, Autonomie und ein gesichertes Einkommen bietet.*

## TOP NEWS aus der August-Probefahrt von Evolution genetik

Evolution Genetik TOP 5 Bullen verfügbar

N°2: PICASSO	170 ISU
N°3: PUBLIVAL	169 ISU
N°4: PRESTIGE	168 ISU
N°5: PLACEBO	166 ISU

- ❖ **15** Bullen unter den TOP 20 der Rasse
- ❖ Eine Vielfalt von Bullen verfügbar in **gesextes**
- 

## EVOLUTION NORMANDE LEISTUNGSFÄHIGE KÜHE

Im Jahr 2021 hat EVOLUTION zum zweiten Mal die Nominierung von EVOLUTION EFFICIENCY COWS in verschiedenen Kategorien in 8 Rassen durchgeführt. Evolution und die Züchter sind stolz darauf, Ihnen die 5 Preisträger in der Rasse Normande vorzustellen, die die genetische Exzellenz gemäß den Zielen der Züchter repräsentieren. Es ist an der Zeit, sie Ihnen vorzustellen.



Gewinner **OPTI** Klasse :  
**GLACE 42**  
GAEC des Mezerais - 22



Gewinner **GRAZING +**  
Klasse : **DOCILE**  
GAEC du Terroux Fleuri - 53



Gewinner **QUALI** Klasse :  
**HOLANDAISE**  
EARL Lamour Charles - 22



Gewinner **ROBOT**  
Klasse : **HOULETTE**  
GAEC des Poissons - 50



Gewinner **TYPE**  
Klasse : **HAMADA**  
EARL Allix - 50

Weitere Informationen über die Preisträger finden Sie auf der 3. Seite der Proof-Veröffentlichung

# Exzellenz unserer Genetik in neuen ZW

## PUBLIVAL (169 ISU, BB & A2A2): TOP ISU Bulle

PUBLIVAL ist ein echter Gesundheitsstier +1,4 Eutergesundheit, +1,0 Reproduktion, +1,1 Langlebigkeit. Er bringt auch ein komplettes Profil in der Milchproduktion: +752 kg Milch, +0,06% Protein% und +0,02% Fett%. Was den Typ betrifft, so sind die Töchter für die Weidehaltung geeignet, mit moderater Statur +0,3, starken Eutern +0,7 und funktionellen Füßen und Beinen +0,4. PUBLIVAL kann sowohl bei Färsen als auch bei Kühen eingesetzt werden, dank einer Abkalbeerleichterung von 92 !

HD+ Repro & UH



PUBLIVAL

## PAPEL (158 ISU, BB & A2A2): Milch + Fett + Eiweiß

PAPEL bringt hohe Fett- (+0,34%) und Eiweißwerte (+0,2%) bei einer guten Milchmenge von 759 kg. Die Töchter haben Euter +1,1 und Füße&Beine +1,2, um bis zu intensiven Systemen zu produzieren. Was den Rahmen anbelangt, so sind sie dank des moderaten Körperbaus -0,3 für eine Vielzahl von Systemen geeignet. PAPEL kann bei Färsen und Kühen eingesetzt werden und ist sowohl mit gesextem als auch mit konventionellem Sperma erhältlich.



PAPEL

HD+ %P %F & UD

## ROQUEFORT (149 ISU, AB & A2A2): Top-Produkte

ROQUEFORT hat eine hervorragende Milchleistung +758kg mit hohen Fett- +0,18% und Eiweißwerten +0,13%. Er hat eine außergewöhnliche Bewegungsfähigkeit +1,9, die es erlaubt, sich auf der Weide oder im Stall leicht zu bewegen. Die Euter sind gut angesetzt +0,7 und die Zitzen sind gut platziert +2,3. Er kann bei Färsen und Kühen eingesetzt werden.

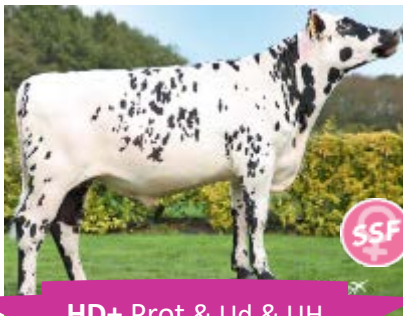


HD+ %P %G & Milk

**JETZT, auch in konventionellem Sperma erhältlich!!**

## PRESTIGE (168 ISU, AB & A2A2): Der TOP-ISU-Bulle

PRESTIGE bringt Eiweißmengen +0,16% und Fett +0,23% bei einer guten Milchleistung +507 kg und Fleischwert +1,2. Was den Typ betrifft, werden die Töchter in allen Kriterien ausgeglichen sein: Typ +1,6, Euter +1,4, Füße und Beine +1,1. Der Rahmen wird sich aus einer moderaten Größe -0,5 und einer Breite +0,4 zusammensetzen. PRESTIGE bringt Eutergesundheit +1,9, Futtereffizienz +1,9 und Klauengesundheit +0,5. Er kann bei Kühen mit einer Abkalbeeffizienz von 89 eingesetzt werden.



HD+ Prot & Ud & UH

## PAIMPONT (152 ISU, BB, A2A2): TOP Milchqualität und Typ Bulle

PAIMPONT bringt reichlich Milch +0,26% Fett & +0,11% Eiweiß in einer Menge von +632 kg. Er vererbt auch außergewöhnlichen Typ +1,7 und funktionelle Füße&Beine +0,7 mit herrlichen Eutern +2,0! Er hat einen guten Fleischwert +0,5. Und er kann bei Kühen und Färsen mit einer Abkalbeerleichterung von 92 eingesetzt werden!



PAIMPONT

HD+ TY & Beef



PICASSO

## PICASSO (170 ISU, BB, A2A2): TOP Weidebulle

PICASSO ist ein TOP ISU-Bulle, der mit +693 kg Milch und +1,6 Rindfleisch einen Doppelnutzungscharakter mitbringt. Der Typ der Töchter wird mit starken und gesunden Eutern +1,6 Vordereuter, +0,7 Balance, +1,7 SAMA... Der Rahmen ist für Weidesysteme mit moderater Statur +0,2 und Breiten +1,0 geeignet. PICASSO kann für Färsen und Kühe mit einer Abkalbeleistung von 92 verwendet werden!

# EVOLUTION NORMANDE LEISTUNGSFÄHIGE KÜHE



## Gewinner **OPTI** Klasse : **GLACE 42 (SAINTYORRE)**

- Mutter von JUNO und Großmutter von OUESSANT
- 87 Punkte im Typ in der 7. Laktation notiert
- TOP-Fertilität in gesextem und konventionellem Sperma
- In 7 Laktationen: 62 060 kg Fett% 4,68% und Prot% 3,79% 28,2 kg / Tag
- 95 000 Zellen Konto im Durchschnitt

## Gewinner **GRAZING +** Klasse : **DOCILE (ROTIN)**

- 1. Kalbung mit 25 Monaten in 2010, 10. Kalbung in 2019 1 Kalb / Jahr
- 10 Kälber bei 13 Besamungen => sehr gute Fruchtbarkeit
- 88 Punkte im Typ notiert
- Produktion in 10 Laktationen: 81 133 kg mit Fett% 4,18% & Prot% 3,54%



## Gewinner **QUALI** Klasse : **HOLANDAISE (BUGATIN)**

- 91 Punkte im Typ in der 5. Laktation
- In 5 Laktationen wurden mehr als 50 000 kg produziert.
- In der 5. Laktation: 11 292 kg mit guten Werten
- In der 4. Laktation: 5,20% Fett% und 4,04% Eiweiß%.



## Gewinner **TYPE** Klasse : **HAMADA (ALMA)**

- Gewinner bei Normande Ausstellungen auf verschiedenen Ebenen: Departemental, regional und national.
- Ein 1. Preis bei Normande National 2019 & Champion Departemental 2019
- 5 Laktationen: 49 595 kg Fett% 4,48% und Prot% 3,76%



## Gewinner **ROBOT** Klasse : **HOULETTE (ARNICA)**

- Hervorragende Pfoten und Beine, ideale Zitzenimplantation.
- Bewertet mit 87 Punkten im Typ und 7 Punkten für Euter,
- 4 Teilnahmen an der SIA Normande Show
- 5 Laktationen : 51 703 kg Fett% 4.35% und Prot% 3.83%

