

GENETIC
EFFICIENCY



DIVERSITY



EXCELLENCE



RELIABILITY



¿CUALES SON LAS NOVEDADES DESPUÉS DE LA PRUEBA DE DICIEMBRE 2021?

EVOLUTION International SE CONSOLIDA EN EL RANKING FRANCÉS Y EUROPEO

EVOLUTION CONFIRMA SU LIDERZGO EN EUROPA

→ 4 pódiums en 4 países diferentes:

ALEMANIA: #2 RIDERCUP con +164 RZG + ROVER PK y RAINOW en el TOP 10

ESCANDINAVIA: #1 RAINOW con +43 NTM + ROVER PK en el TOP 10

ESPAÑA: #1 PINKFLOYD con +5370 ICO + RIDERCUP en el TOP 10

POLONIA: #1 PUMP con +154 PFI + RAMAVINGA en el TOP 10

→ Excelentes resultados en otros países:

HOLANDA: 2 toros en el TOP 50

ITALIA: 2 toros en el TOP 20

ENGLATERRA: 1 toro en el TOP 10 + 2 en el TOP 50

Y CONFIRMAMOS EL LIDERAZGO EN FRANCIA

→ 5 toros en el TOP 10 ISU son de EVOLUTION

→ **15 EVOLUTION toros** en el TOP 20 ISU

→ **67 toros ≥ 200 ISU** en nuestra oferta, de los cuales 29 ya están disponibles en semen **convencional** y/o **sexado**

SAXO P → #1 heterocigoto **SIN CUERNOS** con +213 ISU

REVAUX PP → #1 homocigoto **SIN CUERNOS** con +184 ISU disponible en semen **sexado**

ROUGE RED → #2 **ROJO** con +204 ISU

Entre los toros ≥ 200 ISU, EVOLUTION ofrece:

#1 INEL: **RAYBAN** y **RANDY**

#1 LECHE: **RANDY** y **REVAUX PP**

#1 TIPO: **RAMSES RF** y **RODDICK**

#1 UBRE: **POULIDOR** y **RAMSES RF**

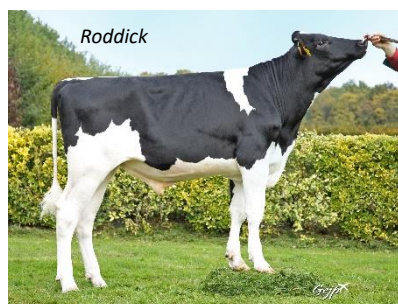
#1 APLOMOS: **RAMSES RF** y **ROMAZY**

Finalmente, el 90% de los toros PROBADOS en el TOP 30 Francés de ISU son de EVOLUTION con la llegada de nuevos toros probados en esta indexación.

UNA OFERTA DIVERSA Y COMPLETA DE NUEVOS TOROS

NUEVOS TOROS EN SEGMENT "VOLUMEN"

NOMBRE	C/S	PADRE	BCAS	ISU	INEL	P%	G%	Leche	Tipo	UDC	FLC	S.UBRE	FERTI	LGV	F.NAC	HHF SBV
RODDICK	S	GIGABYTE	A2A2	211	61	0,01	-0,02	1713	3,8	3,1	1,7	1,5	2,1	1,1	90	
RANDY	C + S	COMPLEX	A2A2	206	89	0,19	-0,15	1979	2,0	1,9	0,5	1,3	1,3	1,5	92	
REVAUX PP	S	VH ALFONSP	A1A2	202	56	-0,11	-0,39	1802	3,3	3,1	0,9	1,3	1,8	2,2	91	
RUIZ P	C	LAVONTE	A1A2	194	62	0,11	0,24	1242	2,7	2,2	1,1	1,0	1,6	1,0	89	



RODDICK disponible en semen **sexado**. Este prodigioso hijo de GIGABYTE tiene una increíble volumen de producción de leche a A2A2 con excelente fertilidad y salud de ubre. RODDICK ofrece un increíble tipo con ubres perfectamente adheridas, ideal colocación de pezones y un cuerpo ancho. Sus hijas tendrán un gran desplazamiento gracias a sus excelentes aplomos.

RANDY llega también en semen **convencional** y **sexado**. Transmite un gran nivel de producción de leche de calidad y A2A2. Provee ubres funcionales, con un biotipo muy funcional, moderno.

NUEVOS TOROS EN SEGMENTO "+VALIA"

NOMBRE	C/S	PADRE	BCAS	ISU	INEL	P%	G%	Leche	Tipo	UDC	FLC	S.UBR	FERTI	LGV	F.NAC	HHF SBV
RAYBAN	S	COMPLEX	A2A2	215	95	0,33	0,42	1346	2,4	1,8	1,3	0,6	1,8	1,3	89	
ROVER PK	S	ALTAZAZZLE	A2A2	215	83	0,25	0,11	1320	2,5	2,5	0,8	0,1	1,9	2,2	94	
RODMAN	C	GERRY	A2A2	203	73	0,28	0,32	1185	2,3	2,2	1,2	1,8	1,3	1,8	89	

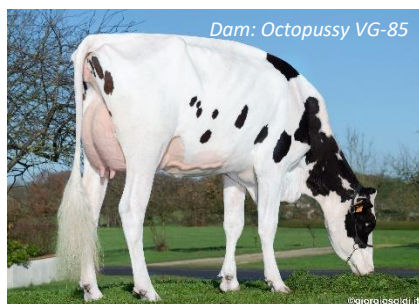
RAYBAN llega en semen **sexado**. Trae un excepcional valor agregado gracias a los sólidos en leche, con mucho volumen y topo A2A2. Ofrece un perfil muy balanceado con perfecta producción asociada a una gran fertilidad y morfología. RAYBAN es un hermano completo de RANDY, de la conocida vaca MB Suella Rubicon VG-86 la cual estuvo en la portada de la revista "Holstein International" en noviembre 2021.

ROVER PK disponible en **sexado**. Ofrece un muy buen nivel de producción con sólidos. Este excelente toro es una perfecta combinación de altos componentes, leche A2A2 con una impresionante velocidad de ordeño. Transmite ubres moderadas con excelente ligamentos, tamaño funcional con muy buena lomoción +1.3. Hijo de la famosa Ronelee Outside Dabble EX-91, él se destaca en los diferentes sistemas de evaluación internacional: +2908 TPI, +165 RZG, +38 NTM, +341 NVI, +5209 ICO y +812 PLI.



NUEVOS TOROS EN SEGMENTO "PASTOREO+"

NOMBRE	C/S	PADRE	BCAS	ISU	INEL	P%	G%	Leche	Tipo	UDC	FLC	S. UBRE	FERTI	LGV	F.NAC	HHF SBV
RICHIE	C	LAVONTE	A2A2	205	59	0,19	0,42	921	2,4	1,7	1,1	1,7	1,9	1,7	91	
RANGERS	C	LAVONTE	A2A2	203	56	0,16	0,32	1007	1,7	1,6	0,8	2,7	1,8	2,8	90	<i>h5+</i>
READYCASH	C	NACASH	A1A2	200	74	0,29	0,07	1160	2,3	1,6	1,1	1,2	1,5	1,7	92	<i>SBV+ h5+</i>
REFLEX P	S	NACASH	A1A2	197	50	0,10	0,11	925	2,9	1,9	1,5	1,3	1,6	2,2	91	
RAUL P	C	OMEYER P	A1A2	194	60	0,19	0,68	777	1,9	1,5	0,9	2,4	1,1	2,1	91	



REFLEX P llega únicamente en semen **sexado**. Este excelente hijo de NACASH es el toro perfecto para los sistemas pastoriles. Combina una cantidad de cualidades como una gran producción rica en componentes, buena fertilidad y longevidad. Ofrece aplomos muy fuertes, ubres funcionales con longitud y ubicación de pezones ideal y finalmente un cuerpo ancho, balanceado y de tamaño moderado. Proviene de la misma línea de **RICHIE** de la ganadería GAEC DE LA MONNERIE.

NUEVOS TOROS EN SEGMENTO "AUTONOMO"

NOMBRE	C/S	PADRE	BCAS	ISU	INEL	P%	G%	Leche	Tipo	UDC	FLC	S.UBRE	FERTI	LGV	F.NAC	HHF SBV
RIDERCUP	S	LARIAT	A1A2	214	79	0,31	0,79	911	2,4	2,0	1,2	0,8	2,2	1,7	92	
ROSARIO	S	RONALD RF	A1A2	203	68	0,26	0,28	1027	2,7	2,6	1,3	0,8	1,9	1,1	93	
ROAD P RF	C	JAYVANO RF	A1A1	190	47	0,18	0,16	797	2,5	1,8	1,5	1,9	1,6	1,5	90	
ROCKCHIP	C	GIGABYTE	A2A2	186	46	0,03	0,10	1053	3,5	2,9	1,6	0,6	1,6	0,4	90	

RIDERCUP disponible en semen **sexado**. Es un perfecto embajador del segmento AUTONOMO. Transmite un buen nivel de leche con grasa y proteína. Provee una excelente fertilidad a sus hijas y facilidad de nacimiento. Ofrece un biotipo moderno de tamaño medio y buenos aplomos. Este gran hijo de LARIAT viene de la familia Americana de RI-VAL-RE JESTHER NINA VG-88 que acumula muy buenas clasificaciones. RIDERCUP acumula excelentes resultados en muchas evaluaciones internacionales: +2949 TPI, +167 RZG, +35 NTM, +5268 ICO, +149 PFI and +823 PLI.

En el segmento AUTONOMO vemos la llegada de nuevos toros probados: **NEWSTAR** cuyas 76 hijas le permitieron subir a +4,0 en Tipo y +4,0 en rasgos de Ubre, manteniendo un buen nivel de leche +751 y A2A2, con buena facilidad de parto 90.



LA OFERTA NORTEAMERICANA ES MUY FUERTE Y COMPETITIVA

Para esta prueba de Diciembre 2021, EVOLUTION ofrece un alto nivel genético con un total de **16 toros > 2800 GTPI (7 > 2900)** todos disponibles en semen **convencional** y/o **sexado**

5 NUEVOS TOROS DISPONIBLES

NAAB	NOMBRE	C/S	Base	PADRE	BCAS	TPI	NM\$	Leche	P%	G%	SCS	DPR	PL	SCE	PTAT	UDC	FLC
180HO15676	RIDERCUP	S	US	LARIAT	A1A2	2949	922	1155	0,06	0,15	2,83	0,5	5,0	2,5	1,78	1,86	0,88
180HO96981	ROGERS	C + S	FR	BATMAN SV	A1A2	2920	906	1174	0,06	0,18	2,81	-0,5	4,5	1,8	1,66	1,37	0,68
180HO15774	ROVER PK	S	US	ALTAZAZZLE	A2A2	2908	912	686	0,07	0,26	2,93	0,3	5,2	1,5	1,52	1,66	0,43
180HO15862	RESCUE	C + S	US	ALTATIKI	A1A2	2885	926	970	0,08	0,20	2,88	-0,1	5,4	1,8	0,76	1,08	0,03
180HO96790	ROSARIO	S	FR	RONALD RF	A1A2	2875	752	866	0,08	0,11	2,74	0,9	5,0	1,8	1,98	1,77	1,63



ROGERS llega en semen **convencional** y **sexado**. Este gran hijo de BATMAN proviene de la familia de la vaca MISS OCD ROBUST DELICIOUS VG-87 quienes la madre de: DELTA, DENVER, DRACO, DYNASTY, DYNAMO y muchos más. ROGERS transmite una excelente combinación de producción con características morfológicas. Provee muy buenas ubres con fuertes ligamentos y soporte. Ofrece un cuerpo balanceado, ancho, profundo y con Buenos aplomos.



RESCUE llega en semen **convencional** y **sexado**. Este toro viene de la línea maternal abierta de RONELEE OUTSIDE DABBLE EX-91, abuela del reconocido toro MILLENNIUM y madre de los toros DOMAIN y DURABLE RC. Él también es hermano del gran toro **ROVER PK** que está disponible en semen **sexado**. RESCUE provee una producción balanceada. Sus hijas tendrán largas carreras productivas y partos fáciles. Transmite muy buenas ubres, extremadamente bien adheridas y cuerpos modernos con estatura media y anchos.



ROSARIO llega únicamente en semen **sexado**. El viene de la misma familia de nuestros toros PEPPY, OXBOW y OSLO RF. La familia de GOLD CHIP HERMINE TUAL EX-92 que fue muy usada en Francia y Holanda: vacas de alto GTPI, TOP en ventas por subastas. ROSARIO ofrece un perfil particularmente balanceado que combina producción, funcionalidad y morfología. De hecho, transmite buen nivel de producción con sólidos, salud de ubre y fertilidad. Provee excelentes ubres con fuerte adhesión, pezones largos, perfectos aplomos y cuerpo fuerte. ROSARIO confirma su calidad en varias evaluaciones internacionales: +203 ISU, +34 NTM, +758 PLI, +159 RZG y +142 PFI.

LA GENÉTICA EVOLUTION SE DESTACA EN LAS PRUEBAS EUROPEAS

EVOLUTION propone una fuerte oferta en las evaluaciones europeas con toros que se desempeñan muy bien en los diferentes sistemas de evaluación (ICO, PFT, PLI, NTM, RZG, PFI, etc.).

Acumulamos 4 pódiums en RZG, NTM, PFI y ICO y muy buenas posiciones en NVI, PFI, PFT y PLI.



RIDERCUP es #2 con +167 RZG.
ROVER PK es #4 con +165 RZG.
RAINOW es #6 con +164 RZG.
PELEGRINO y **PUMP** están en el TOP 50 con +160 RZG.



RAINOW está en el TOP 20 con +354 NVI.
ROVER PK está en el TOP 50 con +341 NVI.



PINKFLOYD es #1 con +5370 ICO.
RIDERCUP es #9 con +5268 ICO.
RAINOW, **ROVER PK** y **RODDICK** están en el TOP 30 con +5257, +5209 y +5142 ICO.



PUMP es #1 con +154 PFI.
RAMAVINGA es #11 con +150 PFI.
RAINOW, **RIDERCUP**, **PINKFLOYD** y **RODDICK** están en el TOP 20 con +149 PFI.



POULIDOR y **PELEGRINO** están en el TOP 20 +4642 y +4630 PFT.
ROSARIO y **RAYBAN** están por encima de +4500 PFT.



RAINOW es #1 con +43 NTM.
ROVER PK es #9 con +38 NTM.
RIDERCUP, **POMPADOUR** y **ROSARIO** están en el TOP 50 con +35, +35 y +34 NTM.



RAINOW es #8 con +887 PLI.
RIDERCUP y **ROVER PK** están en el TOP 50 PLI con +823 y +812 PLI.