

EFICIENCIA  
GENÉTICA



DIVERSIDAD



EXCELENCIA



FIABILIDAD



## ¿CUALES SON LAS NOVEDADES DESPUÉS DE LA PRUEBA DE AGOSTO?

### ***EVOLUTION International SE CONSOLIDA EN EL RANKING FRANCÉS***

- En el **TOP ISU** : **PRODIGY #1** con ISU +219, **PERFECT** y **PERRY PK #2** con ISU +218
- EVOLUTION es líder con la **oferta disponible** de toros, fáciles de usar en cualquier acoplamiento gracias a la **CALIDAD, DIVERSIDAD** y **AUTENTICIDAD** de sus perfiles y pedigrís.

**22 toros ISU ≥ 200** 12 de ellos disponibles en semen **convencional** o **sexado**.

Nuestros toros ya están disponibles, y sobre todo, adaptados a las necesidades de los ganaderos:

- #1 Toro **PROBADO (95% Conf.)** es **LOUXOR** con +183 en ISU
- #1 Toro **SEXADO** es **OXTERRIL** con +208 en ISU → **Nuevo en FERTI+**
- #1 Toro **TIPO** es **PRAGMATIC** con +4.1 en Morfología
- #1 Toro **ROJO** es **PIKA RED** con +199 en ISU → *disponible en semen **sexado***

**PALMA P** y **PLESLIN P** → 2 nuevos toros **SIN CUERNOS** > +190 ISU disponibles en **sexado**.

**9** toros en el **TOP 10** de **PROBADOS (95% Conf.)** son de **EVOLUTION** (LOUXOR, LEVIS, JINGLE, HOSPADOR, LIFTING, JETSET, JURIDIK, JAPIRO, HURION ISY) → ¡La genética EVOLUTION es realmente confiable!

¡Descubra también un toro probado y muy esperado, **LIWAY SIL** con +3.4 en Morfología y +2.6 en Patas cuyas hijas son excepcionales!

### **EVOLUTION TAMBIEN SE DESTACA EN LOS RANKINGS INTERNACIONALES**

- Una oferta creciente en reproductores TPI con **17 toros > 2700 GTPI**, 9 de ellos disponibles en semen **convencional** y/o **sexado**. Esta oferta se complementa con la llegada de **3 toros nuevos disponibles** ahora... *encuéntrelos más adelante.*
- Una oferta robusta también en las **evaluaciones Europeas** con toros que se desempeñan muy bien en **varios sistemas** de evaluación (ICO, PFT, PLI, NTM, RZG, PFI, etc.)... *encuéntrelos más adelante.*

## OFERTA DIVERSA Y COMPLETA EN NUEVOS TOROS ISU

Mamá de PEPSI RF



### PEPSI RF: EXCEPCIONALES RASGOS DE PRODUCCIÓN

HOTS P SUP x LOUXOR x VG86 PRESID LLM

PEPSI RF ofrece un increíble nivel de producción, una característica inherente de varias generaciones por su línea materna. Disponible en semen **convencional** y **sexado**.

**+1804 LECHE**    **+0.22 % PROT**    **A2A2**    **+94 INEL**    **+3.6 FER**    **+1.3 PATAS**

**PLATON** es nuevo también en semen **convencional**. Gracias a su pedigrí abierto es muy fácil de acoplar. Transmite mucha leche (+1228) con excelentes rasgos de salud (+1.4). Tiene muy buenas patas y pezuñas (+1.9) con excelente locomoción.



### PACINO: MODERNO Y VERSATIL

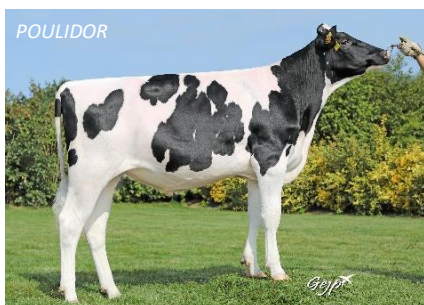
KEITH x VG86 JOYSTAR x VG89 MINK

PACINO proviene de una familia de muy buena clasificación, la misma de donde JAPPELOU y JAZZSTICK. Como sus ascendentes PACINO transmite un perfil moderno, adaptado y perfecto para los sistemas pastoriles. Está disponible en semen **convencional**.

**+0.23 % PROT**    **+1.9 FERTI**    **+2.4 UBRE**    **+2.1 PATAS**    **+0.1 STA**    **+1.0 STR**



POULIDOR



### POULIDOR: BALANCEADO Y FACIL DE USAR

NEWSTAR x BALDUR x DRANCE ISY

POULIDOR tiene un pedigrí muy original. Transmite longevidad como sus ascendentes quienes tienen en promedio 5 lactancias desde hace más de 4 generaciones. Está disponible en semen **sexado**.

**+0.26 % PROT**    **+0.19 % GRA**    **A2A2**    **+3.3 UBRE**    **+1.5 RLI**    **+1.7 FERTI**

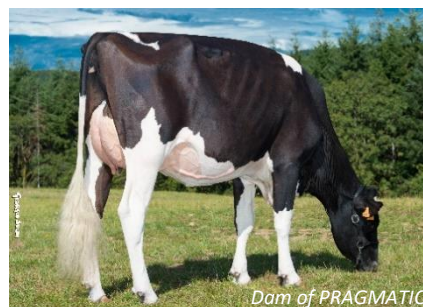


### PRAGMATIC: INCREIBLE MORFOLOGÍA

NEWSTAR x BATTLECRY x DEFEND SSI

Este hijo de NEWSTAR transmite una increíble morfología gracias a sus ubres sobresalientes, patas y pezuñas fuertes con una estructura muy equilibrada y moderada. Disponible ahora en semen **convencional**

**+729 LECHE**    **A2A2**    **+3.3 CEL**    **+4.1 MORF**    **+3.6 UBRE**    **+1.7 PATAS**



**PERIGNE** ingresa a la oferta de semen **sexado**. Combina una significativa producción (+1063) con una excelente salud (+1.4). Proporciona ubres adecuadas para el ordeño tipo ROBOT con la longitud y ubicación ideal de los pezones. Proviene de la reconocida familia de HICKORYMEA SHOTTLE OVADA VG86 que transmite longevidad y altas clasificaciones.

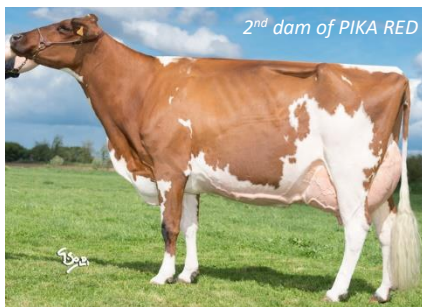


**PALMA P** ingresa a la oferta de semen **sexado**. Es un toro A2A2, (+1153) en leche con buena salud (+3.5) y con ubres bien conformadas (+2.1). Ofrece patas y pezuñas fuertes (+1.6) con buena salud de pezuña (+1.3).



**PRETTY** disponible en semen **convencional**. Este toro SIN CUERNOS homocigoto ofrece balance entre producción y salud (+1.3). Transmite una talla media (+0.1) con buena fortaleza (+0.7). Sus hijas tendrán una producción longeva (+1.7).

**PLESLIN P** disponible en semen **sexado**. Es particularmente funcional y equilibrado. Ofrece un tipo equilibrado con mucha fuerza (+1.6) y excelentes ubres (+2.3). Finalmente combina un buen nivel de leche A2A2 (+865).



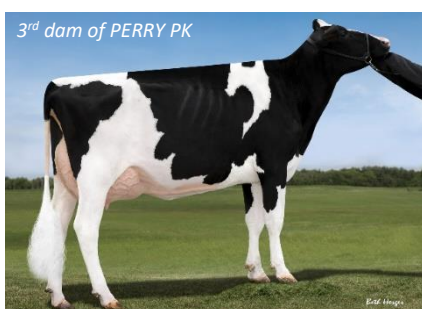
**PIKA RED** disponible en semen **sexado**. Este increíble Holstein ROJO viene de la misma familia de NOUCHIK y NANCY RED. Genera vacas con una morfología muy armoniosa (+2.0) con una extraordinaria salud (+1.7) y buena producción.

**POZ RED P** disponible en semen **convencional** y **sexado**. Esta registrado en ambas razas Pie Rouge y Holstein. Sus hijas serán particularmente funcionales con mucho tipo, salud y producción.

## LA OFERTA DE TOROS TPI DE EVOLUTION SE FORTALECE

Para estas pruebas de Agosto, la oferta genética de toros EVOLUTION aumenta a **9 toros > 2700 GTPI** todos disponibles en semen **convencional** y/o **sexado**

### 3 NUEVOS TOROS DISPONIBLES



#### **PERRY PK: LA COMBINACIÓN ENTRE TIPO Y LECHE**

DISCJOCKEY x HOTLINE x VG87 DELTA

**2848 GTPI - 635 NM\$**

PERRY PK disponible ahora en semen **convencional**. (En Europa estará disponible a partir de Junio de 2021) Proviene de la reconocida familia de Larcrest Crimson EX-94 que ha dado muchos hijos para I.A. y ha demostrado ser una gran vaca para respaldar la línea materna.

**+1210 LECHE +4.8 PL +2.65 SCS +2.24 PTAT +2.17 UDC +0.45 FLC**

Transmite una morfología excepcional complementado con ubres sobresalientes y particularmente bien adheridas. Es muy completo en producción con alto volumen de leche. El toro ideal que ofrece tanto tipo como producción.

Su desempeño en los diferentes tipos de evaluación de diferentes países (Italia, Francia, Canadá, Inglaterra, España, Polonia, etc.) confirma lo mismo: mucha leche con excelente morfología.



**+36 NTM**



**+5432 ICO**



**+4497 PFT**



**+148 PFI**



**+608 PLI**



**+218 ISU**



**+3670 LPI**







## PIXIE: MODERNO Y EXCELENTE EN LECHE

GAMECHANGER x TRACER x VG85 DELTA

2789 GTPI - 679 NM\$

PIXIE disponible ahora en semen **convencional**. Proviene de una familia muy productiva de Sully Shottle Otomique VG-87 y trae el volumen inherente de su línea materna. De hecho, transmite una extraordinaria cantidad de leche combinado con una morfología moderna y con rasgos funcionales.

+1740 LECHE +0.7 FI +1.6 SCE +0.82 UDC -0.08 STA +0.13 STR



Dam of PARIS



## PARIS: IDEAL PARA VACAS FUNCIONALES

TOPNOTCH x VG86 RUBICON x MCCUTCHEN

2765 GTPI - 612 NM\$

PARIS disponible ahora en semen **convencional**. Proviene de la misma familia de HAMMIG ISY y JINGLE de la vaca americana Cooks-Valley Rotate Bluebil EX -93.

+796 LECHE +6.0 PL +2.9 DPR +1.82 UDC +1.7 SCS +1.5 RLI

Así como su madre y abuelas, sus hijas gozaran de muy buena salud y una particular fertilidad. PARIS transmite súper ubres, particularmente funcionales y bien adheridas. Sus hijas tendrán una producción longeva gracias a sus excelentes rasgos

## LA GENÉTICA EVOLUTION SE DESTACA A NIVEL INTERNACIONAL



2 toros en el TOP 100 GRZG con **PERFECT** (+156 RZG) y **PEPPY** (+155 RZG).  
**PALMA P** está en el TOP 50 GRZG SIN CUERNOS con +150 RZG. 2 toros en el TOP 100 GRZG ROJO con **MANANA RED** (+148 RZG) y **PAVEL RED** (+146 RZG).



5 toros en el TOP 100 GNTM con **PERRY PK #17** (+36 NTM), **OPROD** y **OGOUEÑO** (+33 NTM), **PLATON** y **PERFECT** (+32 NTM).  
2 toros en el TOP 50 de **PROBADOS** NTM con **LEMON P** y **LEVIS** (+21 NTM).



3 toros B&W en el TOP 100 GNVI con **PEPPY** (+293 NVI), **PERFECT** (+288 NVI), **PEPSI RF** (+287 NVI).  
**MANANA RED #14** (+288 NVI) está en el TOP 100 GNVI R&W y **LAIUS RED #15** (+162 NVI) en el TOP 100 NVI R&W.



6 toros en el TOP 100 GICO con **PERRY PK #4** (+5431 ICO), **PERFECT** (+5160 ICO), **PLATON** (+5110 ICO), **PRODIGY** (+4997 ICO), **PERNIK** (+4994 ICO) y **PIANO** (+4991 ICO).



5 toros en el TOP 100 GPFT con **PERFECT #8** (+4525 PFT), **PERRY PK #9** (+4497 PFT), **POULIDOR** (+4429 PFT), **PARIS** (+4272 PFT) y **OKEANOS** (+4258 PFT).



5 toros en el top TOP 100 GPFI con **PERRY PK #8** (+148 PFI), **POULIDOR #14** (+147 PFI), **PERFECT #20** (+146 PFI), **PLATON** (+144 PFI) y **PALMA P** (+144 PFI) este último en el **TOP 5 GPFI SIN CUERNOS**.  
**JACTIVE** está en el TOP 50 de toros probados PFI (+137 PFI)