

EFFICIENCE
GÉNÉTIQUE



DIVERSITÉ



EXCELLENCE



FIABILITÉ



QUOI DE NEUF APRÈS CETTE INDEXATION DE DÉCEMBRE ?

EVOLUTION SE POSITIONNE DANS LES CLASSEMENTS FRANÇAIS

→ Le TOP 5 ISU est détenu par EVOLUTION : RAMSES RF (+224 ISU), PINKFLOYD (+222 ISU), PERRY PK (+221 ISU), PRODIGY (+220 ISU) et PERFECT (+219 ISU).

PERRY PK est disponible en semence **conventionnelle** et **sexée** (uniquement à partir de juin 2021 en Europe), **PRODIGY** est disponible uniquement en **sexée** et **PERFECT** est disponible uniquement en semence **conventionnelle**.

→ EVOLUTION est leader de l'offre avec des reproducteurs faciles à utiliser dans les accouplements grâce à la **qualité**, la **diversité** et l'**originalité** de leurs profils et pedigrees.

#1 ISU est **PRODIGY** avec +220 ISU

#1 **RED** est **ROSSO RED** avec +211 ISU

#1 **POLLED** est **ROLEX P** avec +209 ISU

#1 **PROVEN (95% REL)** are **LOUXOR** and **LEVIS** with +185 in ISU

→ **15 taureaux EVOLUTION** sur le TOP 20 ISU français.

→ **46 taureaux ≥ 200 ISU** dans notre offre, dont 14 déjà disponibles.

POLFOUX P et **PAYET P** → 2 nouveaux **POLLED** > +190 ISU tous les deux **disponibles** en semence **sexée**.

PINOT RED et **PERLAY RED** → 2 nouveaux taureaux **ROUGE** > +190 ISU **disponibles** en **conventionnelle**.

Découvrez également un nouveau taureau confirmé très attendu avec ses premières filles, **KP CARTER** avec +193 ISU.

EVOLUTION SE DISTINGUE DANS LES CLASSEMENTS INTERNATIONAUX

→ Une offre croissante dans l'**évaluation américaine** avec **20 taureaux > 2700 GTPI** dont 14 disponibles en semence **conventionnelle** et/ou **sexée**. Cette offre est complétée par l'arrivée de **8 nouveaux taureaux** disponibles dès maintenant. Voir ci-dessous.

→ Une offre dense également dans l'**évaluation européenne** avec des taureaux qui s'expriment très bien dans plusieurs systèmes d'évaluation (ICO, PFT, PLI, NTM, RZG, PFI, etc.). Voir ci-dessous.

UNE GAMME DIVERSIFIÉE ET COMPLÈTE DE NOUVEAUX

NOM	SEGMENT	C/S	PERE	GPM	BCAS	ISU	INEL	TP%	TB%	Lait	MO	MA	AP	SAMA	FERTI	LGV	NAI
PRODIGY		S	ADLON P	JENIX	A2A2	220	53	0,08	0,11	989	3,1	2,3	1,7	3,8	2,0	1,8	91
POLIBAY		S	GARIDO	KIRON	A1A1	205	56	-0,04	0,20	1526	3,0	2,8	1,3	2,0	1,9	1,9	93
PREFOUX		S	HOTSPOT P	LUACES	A1A2	199	63	0,23	0,17	1136	3,0	2,6	1,6	1,1	1,3	1,1	93
PINOT RED		C	SANTORIUS	SALVATOR MR	A1A1	197	61	0,09	-0,08	1386	2,5	2,4	0,4	1,0	2,0	1,9	91
PERFORMANT		S	KEITH	LOUXOR	A1A2	192	53	0,03	0,12	1324	3,0	2,9	1,6	2,1	0,3	2,4	91
PREVIEW PP		C	ADLON P	LOUXOR	A2A2	172	45	0,14	0,18	937	2,3	1,4	1,9	1,4	0,6	1,6	91
PERFECT		C	HOTSPOT P	MANNING BA	A2A2	219	71	0,30	0,16	1089	2,5	2,4	1,2	2,0	1,9	2,1	92
POLFOUX P		S	HOTSPOT P	LUACES	A1A2	204	59	0,28	0,20	1025	2,6	2,0	1,2	1,8	1,9	1,6	93
PASSION P		C	ADLON P	KIRON	A1A2	198	41	0,12	0,29	528	2,8	2,5	1,2	2,3	2,2	1,4	90
PEPITO		C	GYMNAST	BEATSTICK	A1A2	193	57	0,22	0,51	833	2,4	1,9	1,4	1,4	1,7	1,2	89
PERLAY RED		C	SPARK RED	LAURENT	A1A2	193	61	0,30	0,26	578	2,6	2,3	1,8	1,7	0,8	1,6	92
PEUPLIER		C	KEITH	LOUXOR	A2A2	203	45	0,04	-0,11	991	2,9	2,8	1,2	2,3	1,6	2,8	91
PERIOT		C	HOTSPOT P	LOUXOR	A1A1	196	56	0,04	0,15	1262	3,0	2,0	2,0	2,0	0,8	1,2	92
PAYET P		S	HOTSPOT P	JEWALD	A1A1	197	53	0,16	0,21	1096	3,3	2,6	1,8	1,3	1,3	1,5	92

PRODIGY PRODIGY est disponible en semence *sexée*. Il transmet une combinaison parfaite de fonctionnels et de production A2A2. Ses filles seront particulièrement fertiles et extrêmement résistantes à la mammite. Il fournit un corps solide et d'excellents membres pour assurer une bonne locomotion.

POLIBAY est disponible en semence *sexée*. Il est issu de la célèbre famille de Miss Tradition Lolli EX-90. Il est le taureau idéal pour augmenter votre production laitière grâce à une production exceptionnelle. Il transmet à ses filles un type exceptionnel ainsi que des caractères de santé parfaits.



Mère de POLIBAY: Nilastare Kiron VG-85



Mère de PERFECT: Nanny Manning BA

PERFECT arrive en semence *conventionnelle* avec des livraisons fin janvier. Il est issu d'une famille française reconnue dont sont également issus les géniteurs OGOLF RF et MOSCATO P. PERFECT offre une production incroyable avec du lait A2A2 et beaucoup de protéines et de matières grasses. Ses filles seront fonctionnelles et efficaces. Il obtient de très bons résultats dans de nombreuses évaluations génétiques :



+2758 TPI



+4586 PFT



+147 PFI



+5147 ICO



+3553 LPI



+726 PLI

POLFOUX P arrive en semence *sexée*. Ce TOP des taureaux de la famille ISITOLO transmet des taux exceptionnels combinés à une santé superbe et un type moderne et équilibré.

PAYET P est la nouvelle référence sondée disponible en semence *sexée*. Ce fils de HOTSPOT P apporte une production élevée avec une bonne vitesse de traite et de superbes fonctionnels. Il combine un type parfait, il est le digne héritier d'une famille française exceptionnelle avec des productions extrêmement élevées. En effet, son arrière-grand-mère a produit plus de 100 000 kg de lait dans sa carrière.



Mère de PAYET P: Nielle GB Jewald VG-86



AGM de PERLAY RED: Iphigenie Showdown VG-85

PINOT RED est disponible en semence *conventionnelle*. Cet étonnant taureau rouge Holstein provient de la famille canadienne des Amitiés Goldwyn Lover EX-91. Il est performant en TPI (+2632) et également en RZG (+156). PINOT RED combine parfaitement production / fertilité et offre un type équilibré et fonctionnel.

PERLAY RED arrive également en semence *conventionnelle*. Il vient de la même famille que LEBREK RED. A l'origine de cette souche, la célèbre vache américaine Hanoverhill Tony Rae EX-96. Comme ses ascendants maternels, PERLAY RED transmet des pis superbes et des membres solides, extrêmement sains. Il est le roi des RED pour les taux.

L'OFFRE TPI D'EVOLUTION INTERNATIONAL SE RENFORCE

Pour cette indexation de décembre, EVOLUTION offre une gamme génétique importante de taureaux avec un total de **14 taureaux > 2700 GTPI** tous disponibles en semence *conventionnelle* et/ou *sexée*

8 NOUVEAUX TAUREAUX DISPONIBLES

NOM	C/S	PERE	GPM	BCAS	TPI	NM\$	Lait	TB%	TP%	SCS	DPR	PL	SCE	PTAT	MA	ME
PARTNER	C + S	PURSUIT	RUBICON	A1A2	2877	736	603	0,24	0,07	2,73	0,2	5,6	2,1	1,45	1,44	0,56
POKEMON	C + S	PURSUIT	FABULOUS	A1A1	2861	728	1333	0,10	0,05	2,60	-0,3	5,6	1,7	0,86	1,31	0,13
PEPPY	C + S	LUSTER P	RUBICON	A1A2	2817	697	1439	0,10	0,04	2,93	0,2	4,6	2,0	1,20	0,60	0,69
PHARELL	C	HOTJOB	MAGICTOUCH	A2A2	2785	613	601	0,10	0,10	2,83	1,7	5,0	1,9	1,52	1,56	0,74
PERFECT	C	HOTSPOT P	MANNING BA	A2A2	2758	582	645	0,09	0,10	2,66	2,0	5,2	1,9	1,36	0,92	0,39
PEILLAC P	C	LUSTER P	BLOWTORCH	A2A2	2736	589	1289	0,03	0,03	2,74	1,2	4,7	2,1	1,37	1,05	0,16
PINOT RED	C	SANTORIUS	SALVATOR MR	A1A1	2632	445	1509	-0,09	0,01	2,76	0,7	4,4	1,8	1,83	1,74	0,12
PAVEL RED	C + S	SIMPLICITY	SALVATOR MR	A1A2	2596	504	1028	0,03	0,00	2,87	-0,7	4,1	1,5	1,41	1,49	1,44



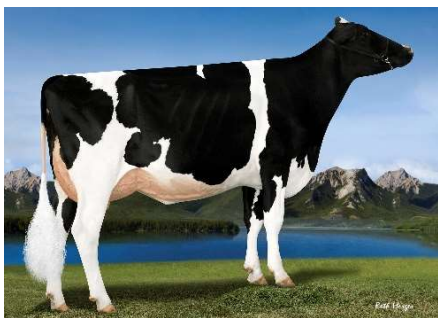
Mère de PARTNER: Sandy-Valley Eternity EX-91

PARTNER: POUR PLUS D'EFFICACITÉ

PURSUIT x RUBICON EX-91 x MORGAN

PARTNER arrive en semence *conventionnelle* et *sexée*. Il vient de la célèbre famille de Sandy-Valley Planet Sapphire VG-87. C'est l'une des lignées maternelles les plus intéressantes de la famille Snow-N Denises Dellia EX-95.

Ses filles produiront un lait riche en matières grasses et en protéines. Elles auront une longue carrière laitière et seront très fonctionnelles. PARTNER transmet des mamelles saines avec des attaches solides et des trayons bien placés. Il est le partenaire idéal de votre accouplement.



AGM de POKEMON: Bru-Dale Zeronica VG-85

POKEMON: PRODUCTIF ET MODERNE

PURSUIT x FABULOUS x ALTATOPSHOT

POKEMON est maintenant disponible en semence **conventionnelle** et **sexée**. Il provient de la famille nord-américaine Bru-Dale Zeronica VG-85 qui a été énormément utilisée en transplantation embryonnaire et dont sont issus de nombreux fils et filles de qualité.

Ses filles seront particulièrement productives avec une belle longévité. POKEMON offre un type moderne avec une taille modérée et des mamelles fonctionnelles. Ce taureau est idéal sur les génisses grâce à une bonne facilité de vêlage.



Mère de PEPPY: Marmotte Rubicon VG-85

PEPPY: VOTRE SOURCE DE RENTABILITÉ

LUSTER P x RUBICON VG-85 x CASHCOIN VG-85

La PEPPY fait son apparition en semence **conventionnelle** et **sexée**. Il est issu de la même famille que les géniteurs OXBOW et OSLO RF et de la célèbre vache Gold Chip Hermine Tual EX-92.

Il fournit une performance de production exceptionnelle avec beaucoup de lait et des taux très élevés. Ses filles seront très bien faites avec des trayons extrêmement longs. Ce taureau peut facilement être utilisé dans les systèmes de traite robotisée.

Pour cette épreuve de décembre 2020, EVOLUTION propose des taureaux qualitatifs aux profils très diversifiés. En effet, un **POLLED** et 2 **RED** complètent la gamme.



PEILLAC P



PINOT RED



PAVEL RED

PEILLAC P vient d'arriver en semence **conventionnelle**. Il est issu de la même famille que les pères NEVENLAND, NOTTINGHAM et NEMON et de la lignée nord-américaine Wilcoxview Rudolph Cali EX-94. Il figure dans le TOP 100 des taureaux GTPI POLLED de cette indexation de décembre 2020. Cet incroyable taureau polled combine parfaitement les caractéristiques de production et de fonctionnels. Ses filles seront fertiles et productives. Il assure de superbes mamelles avec d'excellents attaches, des trayons longs et bien placés.

PINOT RED and **PAVEL RED** sont disponibles en semence **conventionnelle** et **sexée**. PAVEL RED provient de la famille nord-américaine de la vache COYNE-FARMS YELENA CRI VG-85 qui est la mère du taureau MASSEY. Ses 6 ascendantes sont toutes classées VG et EX. PAVEL RED offre une production laitière élevée et des mamelles exceptionnelles pour la soutenir. Il transmet également des membres exceptionnels à ses filles.

LA GENETIQUE DE L'EVOLUTION SE DISTINGUE DANS LES CLASSEMENTS

EUROPEENS



2 taureaux dans le TOP 30 GRZG avec **PELLEGRINO** et **RIGONNAIE** à +161 RZG.
2 taureaux dans le TOP 60 GRZG avec **PUMP** et **RIVALDO** à +159 RZG.
PINOT RED est dans le TOP 40 GRZG RED avec +156 RZG et **PUYOL RED** est dans le TOP 100 avec +152 RZG.
PALMA P est dans le TOP 40 GRZG POLLED avec +149 RZG.



2 taureaux N&B dans le TOP 50 GNVI avec **POMPADOUR** (+323 NVI) et **PEPPY** (+311 NVI).
4 taureaux N&B dans le TOP 100 GNVI avec **PUMP** (+300 NVI), **PEPSI RF** (+299 NVI), **POKEMON** (+298 NVI) et **PLATON** (+293 NVI).
3 taureaux dans le TOP 50 GNVI R&W avec **MANANA RED** (+288 NVI), **PUYOL RED** (+284 NVI) et **PERLAY RED** (+268 NVI).
LOPS RED et **LAIUS RED** sont dans le TOP 50 R&W NVI avec +172 NVI et +160 NVI.



3 taureaux dans le TOP 20 GICO avec **PINKFLOYD #2** (+5486 ICO), **PERRY PK #10** (+5363 ICO) et **PELLEGRINO** (+5296 ICO) et des taureaux dans le TOP 100 GICO avec **PERFECT** (+5147 ICO), **PACOLINE** (+5114 ICO), **RIJKAARD** (+5110 ICO), **POMPADOUR** (+5103 ICO) et **PLATON** (+5051 ICO).



PELLEGRINO est n°1 GPFT avec +4827 PFT.
5 taureaux dans le TOP 100 GPFT avec **PERFECT #8** (+4586 PFT), **PERRY PK #9** (+4530 PFT), **PUYOL RED** (+4438 PFT), **PACOLINE** (+4431 PFT), **POKEMON** (+4395 PFT), **POULIDOR** (+4385 PFT) et **POMPADOUR** (+4384 PFT).



7 taureaux dans le TOP 50 GPFI avec **PELLEGRINO #1** et **PUMP #1** (+149 PFI), **PERFECT #15** (+147 PFI), **POULIDOR #22** (+146 PFI), **PERRY PK**, **PINKFLOYD** et **PAOLO #32** (+145 PFI).
PALMA P est dans le TOP 5 des GPFI POLLED avec +144 PFI.



2 taureaux dans le TOP 40 GLPI avec **PELLEGRINO** (+3658 LPI) et **PERRY PK** (+3649 LPI).
PERFECT est dans le TOP 100 GLPI avec +3553 LPI.



POMPADOUR est le n°5 GPLI avec +810 PLI.
POKEMON et **PELLEGRINO** sont dans le TOP 20 GPLI avec +778 PLI et +775 PLI.