

GENETISCHE
EFFIZIENZ



DIVERSITÄT



EXZELLENZ



SICHERHEIT



Die Normande von Evolution International: die Milchrasse, die den Züchtern die höchste Wertschöpfung bei Milch und Fleisch, Autonomie und ein sicheres Einkommen bringt.

TOP NEWS der August-Indexierung EVOLUTION

Verfügbare EVOLUTION-Bullen von TOP 10

N°2 : OBERLIN

N°4 : POGBA

N°5 : JITAN

N°7 : OPIUM

N°7 : OMEGA PY

N°7 : OLTRAFORD



- ❖ Neuer TOP bestätigt: LIMA
- ❖ 16 Bullen in den TOP 20 der Rasse
- ❖ Viele neue gesexete Bullen

NEUE STUDIE ÜBER KREUZUNGEN IM MILCHVIEHBEREICH: KREUZUNGEN MIT NORMANDE SIND WIRTSCHAFTLICH AM WETTBEWERBSFÄHIGSTEN



- ❖ Diversität der modellierten Kreuzungen : 7 Rassen, 17 Kreuzungen, 3 Zuchtssysteme
- ❖ Die Normande ist an allen TOP-Kreuzungen dabei
- ❖ Technisch-ökonomische Ergebnisse der Milchviehkreuzung

Normande: Die konkurrenzfähigste geländegängige Kreuzung in der Milchviehzucht

Nach 3 Jahren der Zusammenarbeit zwischen INRA (Agrar Forschung), ESA von Angers (Agrar Universität) und Evolution sind die ersten Ergebnisse der Milchkreuzung eingetroffen. 7 Rassen wurden nach wirtschaftlichen und technischen Kriterien in 17 Milchkreuzungen modelliert, entweder rein, 2- oder 3-Wege, rotativ (ROT) oder Absorption (ABSP), in 3 verschiedenen Holstein-Systemen: Intensiv, Extensiv und Halbintensiv. Diese Bewertung wurde über 20 Jahre mit dem Simulationsmodell ECOMAST (Dezetter et al., 2017) und unter 2 Zielen durchgeführt: konstante Menge an verkaufter Milch oder konstante Anzahl Kühe.



In jedem Betriebstyp steht die Normande, die auf verschiedene Weise mit verschiedenen Rassen getestet wurde, nach technischen und wirtschaftlichen Kriterien immer an der Spitze der Milchviehkreuzungen. Nachfolgend finden Sie einige Ergebnisse der Normande in der Kreuzung im Vergleich zu anderen

INTENSIV-SYSTEM	Milchviehkreuzung	MILCH*	F%	E%	Preis Milch / 1 000 L**	Fleisch-Eink. /1 000L	Gesamteink. €
	HO x NO x BS	9 797 kg	4.31%	3.66%	362.4€	36.2€	3550 €
	HO x NO x MO	9 885 kg	4.29%	3.61%	358.6€	35.3€	3544 €
	HO x MO x VR	10 120 kg	4.18%	3.51%	349.8€	35.2€	3539 €
HALBINTENSIV-SYSTEM	Milchviehkreuzung	MILCH*	F%	E%	Preis Milch / 1 000 L**	Fleisch-Eink. /1 000L	Gesamteink. €
	HO x NO (ROT)	9 383 kg	4.25%	3.66%	360.8€	54.1€	3892 €
	HO x NO x FL	9 227 kg	4.28%	3.62%	358.3€	53.1€	3795 €
	HO x JE X BS	9 035 kg	4.5%	3.61%	364€	40.1€	3650 €
UMFANGREICHES SYSTEM	Milchviehkreuzung	MILCH*	F%	E%	Preis Milch / 1 000 L**	Fleisch-Eink. /1 000L	Gesamteink. €
	HO x NO (ABSP)	6 164 kg	4.39%	3.76%	370.4€	49€	3585 €
	HO x NO x JE	6 453kg	4.6%	3.69%	371.9€	40.3€	2660 €
	HO x JE (ROT)	6 361 g	4.68%	3.67%	372.7€	16.9€	2477 €

HO : Holstein; NO : Normande; MO : Montbéliarde; VR : Viking Red; FL : Fleckvieh ; BS : Braunvieh; JE : Jersey

*Wirtschaftsgrundlage: Milch = Kg pro Jahr produzierte Milch / Anzahl der Kühe

**Berechnet mit dem Milchpreis in Frankreich: 330€ / 1.000 L und dem Kapitalgewinn im Buttersatz +2,6€/ 0,1% und im Proteinsatz +6,6€/0,1%.

Ergebnisse modelliert nach 20 Jahren Kreuzung und genetischer Verbesserung, die aus der Studie extrahiert wurden.

EXZELLENZ UNSERER GENETIK: NEUE ZUCHTWERTEN

TOP bestätigt: LIMA (ISU 147, BB & A2A2), gesextes und konv.

Bestätigter Bulle mit einer guten Milchproduktion bei +778 kg und einem VG bei +0,05%. Er bringt eine vollständige Morphologie mit gut ausbalancierten Eutern bei +1,7 und starken hinteren Anhängen. Die Töchter sind mittelgroß, haben einen geraden Rücken und eine außergewöhnliche Gesundheit mit +0,5 RLNI und +0,8 Eutergesundheit. Männchen haben mit +1,3 bei Jungvieh gute Schlachtfähigkeiten. LIMA kann bei Färsen und Kühen eingesetzt werden.



TOP Morphologie: POGBA (ISU 164, BB & A2A2), gesextes und konventionell

POGBA ist ein neuer ISU-Spitzenbulle. Er ist außergewöhnlich im Exterieur bei +2,1 mit außergewöhnlichen Eutern bei +1,7. Sie sind gut ausbalanciert, mit starken, hohen Anhängern bei +1,9. Die Größe ist beeindruckend: +1,2 in der Größe und +1,3 in der Brustbreite. Die Mädchen werden eine flüssige Fortbewegung von +0,6 und funktionelle Gliedmaßen und +1,2 im Fußwinkel haben. POGBA ist ein hervorragender Mischbulle, mit +774 kg Milch und +0,7 kg Schlachtvermögen, mit einem Fleischwert bei Kühen von +1,1 und bei Rüden von +0,3.



TOP-Milchqualität: PREMIO (ISU 149, BB & A2A2)

PREMIO hat spektakuläre Werte, +0,57% Fett und +0,25% Eiweiß, wobei Milch mit +556 kg korrekt ist. Die Morphologie ist vollständig mit gut anliegenden Eutern bei +1,2, funktionellen Gliedmaßen bei +1,1 parallel und einer mäßigen Größe bei +0,4. Sie verbessert die Fruchtbarkeit um +0,3 und sorgt für +0,8 bei der Eutergesundheit und +0,6 bei der allgemeinen Gesundheit. Aufgrund der hohen Raten und der moderaten Größe ist PREMIO in Bezug auf die Futtermittelleffizienz mit +2,1 außergewöhnlich. Es kann bei Färsen und Kühen verwendet werden, mit seiner Leichtigkeit der Geburt mit 92 Jahren, ohne die Tragzeit von -3 Tagen zu vergessen!



TOP Beweidung: PASTOREO (ISU 153, AB&A2A2) nur gesextes verfügbar

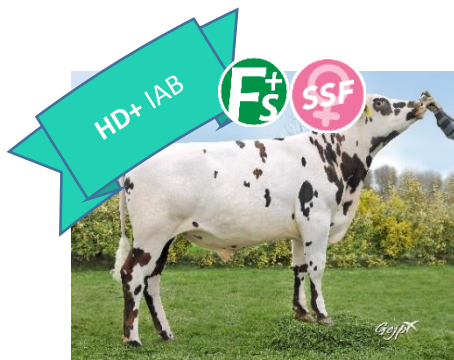
PASTOREO ist der perfekte Stier für Züchter in Weidesystemen. Er bringt +703 kg Milch mit +0,18% VG und +0,06% TP und hat +1,7 Rüden und +0,1 Kühe Fleischbarkeit. Er hat die perfekte Morphologie für die Beweidung: geringe Größe -0,4 mit Breiten -0,4 und flüssiger Fortbewegung bei +0,6. Die Euter sind schön mit einem starken Band bei +1,5 und Ansätzen bei +1,0. PASTOREO bringt eine gute Reproduktion mit +0,1 und eine außergewöhnliche Gesundheit mit +0,7. Es kann bei Färsen und Kühen verwendet werden, die Trächtigkeitsdauer ist kurz -4 Tage und die Leichtigkeit der Geburt liegt bei 91.



Top-Milch: OSTENDAL (ISU 149, BB & A2A2), gesextes und konventionell

OSTENDAL hat eine hohe Milchproduktion von +1.142 kg. Er bringt ein außergewöhnliches Exterieur mit beeindruckender Größe bei +1,8, schöne Euter mit starken Ansätzen bei +1,6 und hoch bei +1,0, und gerade Gliedmaßen bei +0,9 und flüssige Fortbewegung bei +0,9. Es kann bei Färsen und Kühen verwendet werden, da es mit 93 Jahren leicht zu gebären ist, die Trächtigkeitsdauer wird mit -8 Tagen sehr kurz sein!



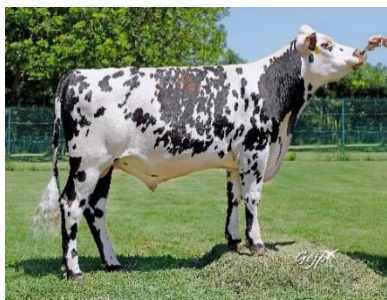


ORFEVRE (ISU 158, BB & A2A2), konventionell und gesextes

ORFEVRE setzt wieder auf konventionelle und gesextem Verfügbarkeit. Er ist sehr ausgewogen mit einer hohen Milchproduktion von +717 kg und interessanten Werten bei Eiweiß +0,07% und Fett +0,12%, sowie bei Harnstoff mit +1,1. Er bringt eine hervorragende Morphologie bei +1,1 mit einem ausgewogenen Format, hohen Eutern bei +0,8 und einer starken Parallelität bei +1,7. Sie bringt Gesundheit im Euter mit +1,3 und in den Füßen mit +0,5 RLNI.

OBERLIN (ISU 173, BB & A2A2), konventionell und gesextes

OBERLIN hat eine einzigartige Bilanz Milch +594 kg / IAB +2,9 /Morphologie +1,8. Er hat eine mäßige Sakralhöhe bei -0,3 mit einem breiten Körper bei +0,2. Das Euter ist mit +1,6 hoch, mit +2,1 gut ausbalanciert und mit +0,9 angesetzt. Sie bietet eine gute Gesundheit bei +0,8, eine ausgezeichnete Eutergesundheit bei +1,5 und eine hohe Fruchtbarkeit bei +0,4. Es kann bei Färsen und Kühen verwendet werden, da es leicht zu gebären ist.



PROSPERO (ISU 156, BB & A2A2)

PROSPERO bringt eine gute Produktionsrate mit +0,18% VG und +0,20% TP bei +525 kg Milch. Gute Morphologie bei +1,1 mit guten Gliedmaßen, mäßige Größe bei +0,6 mit Breiten bei +0,5. Kühe und Rüden werden mit +1,1 eine hohe Schlachtleistung haben. Euter haben starke Bänder bei +0,6, sind hoch bei +0,4 und gesund bei +1,1. Die Trächtigkeitsdauer ist kurz: -3 Tage mit einer Leichtigkeit der Geburt bei 90.

PIXEL (ISU 151, BB & A1A2), konventionell und gesextes

PIXEL liefert eine beeindruckende Eiweißproduktion von +2,1 bei einer guten Milchproduktion von +690 kg. Die Morphologie ist bei +1,1 vollständig, mit einem starken Frontansatz von +1,1, ausgezeichneter Fortbewegung bei +1,1 und mäßiger Größe bei +0,5. Er hat eine sehr gute Eutergesundheit bei +1,0 und eine Resistenz gegen Acetonämie von +0,7. Sowohl Männchen als auch Kühe werden mit +1,1 eine hohe Schlachtleistung aufweisen. Es kann bei Färsen und Kühen mit gesextem Sperma verwendet werden.



OKAVANGO: Eiweiß und Fleisch! (154 ISU, BB, A2A2)

OKAVANGO ist jetzt in gesextem Sperma, männlich und weiblich, sowie konventionell verfügbar. Er hat eine außerordentliche Eiweißproduktion von +1 mit einer guten Milchproduktion von +738 kg. Er hat eine vollständige Morphologie bei +0,3 mit einer mäßigen Größe von -0,3 und gute Gliedmaßen bei +0,5. Er bringt eine erhebliche Verbesserung für alle funktionalen Indizes. Seine männlichen Nachkommen werden einen hohen Fleischwert von +1,9 haben. Er kann bei Kühen oder Färsen mit seiner 90 Leichtigkeit der Geburt eingesetzt werden.