

EFICIENCIA  
GENÉTICA



DIVERSIDAD



EXCELENCIA



FIABILIDAD



*Normando de EVOLUTION International: la raza lechera que le brinda a los ganaderos el mayor valor agregado de leche, carne, autonomía y ganancias aseguradas.*



## Las NOVEDADES en las pruebas genéticas de Diciembre

Toros disponibles de genética EVOLUTION en el TOP 10:

N°2: PRESTIGE	172 ISU
N°3: OBERLIN	171 ISU
N°6: PLACEBO	166 ISU
N°7: POGBA	163 ISU
N°8: OPIUM	162 ISU
N°9: PONDICHERY	161 ISU
N°9 : OMEGA PY	161 ISU

- ❖ Nuevo TOP toro prueba : **LOCO**
- ❖ **15** toros en el TOP 20 de la raza
- ❖ Diversidad de nuevos toros en semen **SEXADO**

## NUEVO ESTUDIO DE CRUCES LECHEROS:

### Cruzamientos con la raza Normando son los más competitivos



- ❖ El único estudio de modelización científica del mundo sobre el cruce lechera.
- ❖ Diversidad en el estudio de cruzamientos: 7 razas, 17 combinaciones genéticas, 3 tipos de manejo en granja.
- ❖ Resultados técnicos y económicos de los cruzamientos lecheros.
- ❖ La Normando está presente en todos los cruzamientos con mejores resultados.

# Normando: la raza más competitiva para los cruzamientos lecheros

Después de 3 años de estudios en colaboración con el INRA (Instituto de Investigación Agropecuaria de Francia), ESA Angers (Universidad de Agricultura) y EVOLUTION, hemos recibido los primeros resultados de la investigación de cruzamientos lecheros. **7 razas evaluadas** en criterios económicos y técnicos, evaluadas en 17 niveles genéticos (Puro, cruces en 2 o 3 formas, rotacional (ROT) o por absorción (ABSP), en **3 tipos de manejo diferentes**: Intensivo, Extensivo o Medio. Esta evaluación se realizó a lo largo de 20 años con el modelo de simulación ECOMAST (Dezetter et al., 2017) y bajo 2 objetivos: de volumen constante de leche vendida o número constante de vacas.



## GAMBAS

(Toro Normando en vaca Holstein)

6 lactancias completas =

- **66 848 kg** de leche producida
- 4.67% Grasa y 3.97% Proteína
- 3 126 kg Grasa & 2 528 kg Proteína
- **1 cría / año**

GAEC LAVAL DREAMS (FR – 35)

Ahora pueden encontrar algunos resultados técnicos y económicos de los cruzamientos con Normando en sistemas extensivos e intensivos cuando los ganaderos decidieron mantener estable el volumen de leche:

	Resultados Económicos			Resultados Técnicos			
	Margen Bruto € / 1 000 Lt	Costos € / 1 000 Lt	Ingreso € / 1 000 Lt	Proteína %	Grasa %	Leche kg	Renova. %
Ho x <b>No</b> Absp	323,2	134,8	424	3.76	4.40	6 157	22,7
Ho x <b>No</b> Rot	322,8	124,4	415	3.66	4.36	6 647	21,9
Ho x <b>No</b> x Fl	322,2	125,7	415	3.61	4.36	6 545	22,1
Ho x <b>No</b> x Je	320,6	128,2	425	3.70	4.60	6 445	21,9
Ho x <b>No</b> x Bs	320,1	123,6	412	3.63	4.30	6 717	22,9
Ho x Je x <b>No</b>	318,7	130,2	415	3.70	4.57	6 342	21,7
Ho x Mo x <b>No</b>	316,9	122,2	409	3.57	4.29	6 747	22,4
<b>Ho Ref</b>	<b>314,8</b>	<b>132,1</b>	<b>413</b>	<b>3.50</b>	<b>4.28</b>	<b>7 082</b>	<b>36,8</b>
Ho x Mo x Vr	313,6	119,4	402	3.50	4.28	6 899	22,0
Ho x Je x Bs	310,0	128,8	413	3.66	4.53	6 421	22,3
Ho x Je Rot	295,6	130,9	395	3.67	4.68	6 352	23,1

HO: Holstein; NO: Normando; Mo: Montbeliarde; VR Viking Red; FL: Fleckvieh; BS: Brown Swiss; JE: Jersey  
Resultados modelados tras 20 años de cruzamientos y mejora genética extraídos del estudio.

# LA EXCELENCIA DE NUESTRA GENÉTICA EN LAS NUEVAS PRUEBAS

## LOCO (153 ISU, BB & A2A2): Probado TOP en MORFO.

Las hijas de LOCO son muy bonitas con una morfología excepcional +1.8, con ubres muy bien conformadas: altura +2.8, balance +1.1 y buena inserción +1.0. De buena estructura con +1.3 de estatura y +1.1 en anchura de pecho. Las hijas de loco tienen aplomos muy funcionales con buen ángulo de pezuña +1.2. LOCO debe ser usado en vacas.



HD+ Prot & Ubre  
v Salud Ubre



## PRESTIGE (172 ISU, AB & A2A2): Toro TOP en ISU, disponible únicamente en semen sexado

PRESTIGE brinda cantidad de proteína +0.19% y grasa +0.23% con buen volumen de leche +577 kg y valores cárnicos +1.2. Sobre su morfología, sus hijas serán balanceadas en todos los criterios: Morfo. +1.5, Ubre +1.4, Aplomos +1.1. Su tamaño es muy moderado -0.5 con anchura de pecho +0.4. PRESTIGE tiene una gran Salud de Ubre +1.8, Eficiencia Alimentaria +2.0 y Salud de Pezuña +0.5. Puede ser utilizado en novillas y vacas, tiene una facilidad de nacimiento de 90.



HD+ Prot, Morf Y  
P&P, carne v Repro



## PLACEBO (167 ISU, BB & A2A2): Toro TOP en Salud, disponible únicamente en semen sexado

PLACEBO brinda una salud excepcional +0.9, con alta resistencia a Acetonemia +0.8, mastitis +1.2, salud de pezuña +0.5 y con gran fertilidad +0.8.

Transmite buena producción de proteína +0.11% y valores cárnicos +1.6. Su morfología es perfecta +1.6 con bonita ubres +1.2 y aplomos +1.1, se adapta a diferentes sistemas. Para usarlo en vacas.



HD+ leche



## PARADIS (150 ISU, BB & A2A2): Toro TOP en leche, disponible únicamente en semen sexado

PARADIS brinda una alta producción de leche +1 095 kg con buenas tasas de Proteína +0.03% y Grasa +0.06%. Un lechero muy completo en morfología, con buena estatura +1.8, pezuñas adaptadas a sistemas intensivos con +1.1 en ángulo, resistente a Acetonemia +1.1 y completo en ubres +0.4.

PARADIS tiene muy buena relación entre producción y reproducción +0.8, con novillas y vacas fértiles! Puede ser utilizado en novillas o vacas.



HD+ Ubres

## PANTHEON (161 ISU, AB & A2A2): Toro TOP en pastoreo

PANTHEON brinda buena producción de leche +722 kg con tasas de Proteína +0.10 % y Grasa +0.08%. Transmite una morfología ideal para sistemas pastoriles con una talla pequeña -0.7, muy bueno en aplomos +1.8 con excelente ángulo de corvejón +1.1, locomoción fluida +1.5 y gran eficiencia alimentaria +1.3. Las ubres de sus hijas serán altas +0.7, balanceadas +1.5 y con excelente inserción anterior +1.5. Transmite también salud general +0.6 y de ubres +1.6. PANTHEON puede ser utilizado en novillas y vacas, su facilidad de nacimiento es de 91.



# LA EXCELENCIA DE NUESTRA GENÉTICA EN LAS NUEVAS PRUEBAS #2

## POPAYAN (152 ISU, BB & A1A2): Toro TOP en Morfología

POPAYAN brinda una extraordinaria morfología +3.0! Sus hijas tendrán unas magníficas ubres +2.6, anchura de pecho +1.3, con una estatura acorde +0.9 y excelente ángulo de pezuña +1.3.

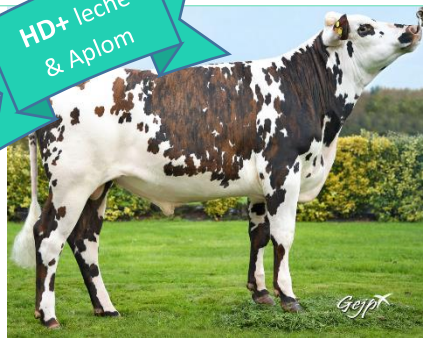
POPAYAN transmite buena habilidad cárnica en machos +2.4.

Debe ser utilizado sobre vacas.



## PARBLEUDOR (154 ISU, BB & A1A2): El justo Doble Propósito

PARBLEUDOR brinda buena calidad de leche, Grasa +0.21% y Proteína +0.07% con buen volumen 533 kg y gran síntesis cárnica +2.4. Sus hijas tendrán una excelente morfología +1.8, con buena anchura de pecho +1.3 y estatura acorde +0.8, Aplomos +1.6 con buen ángulos de +1.9 en corvejón y +1.7 en pezuña. Ubres de buena altura +1.1. Facilidad de Nacimiento de 90.



## PALACE (151 ISU, BB & A2A2): Calidad de leche

PALACE brinda gran calidad de leche, Proteína +0.07% y Grasa +0.26%, con Buena producción de leche +702 kg y Síntesis Cárnica +0.9. Transmite una morfología completa +1.2 con buena inserción de ubre +1.6, tamaño moderado +0.1 y excelentes aplomos con +1.1 en locomoción.

Debe ser usado sobre vacas, facilidad de nacimiento de 89.

HD+ Carne



## PAIREDas (150 ISU, BB & A1A2): El mejor en Aplomos

PAIREDas es el mejor en Aplomos +2.6 con excelente ángulo de pezuña +1.4 y corvejón +1.9 con fluida locomoción +2.1. Brinda también una excelente fertilidad en vacas +1.2 y novillas, con buena facilidad de nacimiento 92. Sobre su producción brinda +542 kg en leche.

Transmite una morfología muy completa +1.4 con tamaño moderado -0.1 y ubres bien conformadas +0.6.

HD+ Grasa



## PASTOREO (149 ISU, AB & A2A2): Su nombre lo dice todo!

PASTOREO es el toro perfecto para los criadores en sistemas pastoriles. Brinda +653 kg en leche con Grasa +0.18% y Proteína +0.06% y aptitudes cárnicas en machos +1.7 y vacas +0.2. Tiene la morfología ideal para pastorear: tamaño pequeño -0.3 y buena locomoción +0.5. Las ubres son bien conformadas con buen soporte +1.2 e inserción +1.0. PASTOREO brinda buena reproducción +0.1 y gran salud +0.6 (ubre, aplomos y general). Puede ser utilizado en novillas y vacas, su gestación es corta con -4 días y facilidad de nacimiento de 91. Disponible en semen convencional.