

EFICIENCIA
GENÉTICA



DIVERSIDAD



EXCELENCIA



FIABILIDAD



Normando de EVOLUTION International: la raza lechera que le brinda a los ganaderos el mayor valor agregado de leche, carne, autonomía y ganancias aseguradas.

Las NOVEDADES en las pruebas genéticas de Agosto

Toros disponibles de genética EVOLUTION en el TOP 10:

- N°2: OBERLIN
- N°4: POGBA
- N°5: JITAN
- N°7: OPIUM
- N°7: OMEGA PY
- N°7: ULTRAFORD



- ❖ Nuevo toro probado TOP: **LIMA**
- ❖ **16 toros** en el 20 de la raza
- ❖ Diversidad de nuevos toros en semen **SEXADO**

NUEVO ESTUDIO DE CRUCES LECHEROS:

Cruzamientos con la raza Normando son los más competitivos



- ❖ Diversidad en el estudio de cruzamientos: 7 razas, 17 cruzamientos, 3 tipos de manejo en granja.
- ❖ Resultados técnicos y económicos de los cruzamientos lecheros
- ❖ La Normando está presente en todos los cruzamientos con mejores resultados.

Normando: la raza más competitiva para los cruzamientos lecheros

Después de 3 años de estudios en colaboración con el INRA (Instituto de Investigación Agropecuaria de Francia), ESA Angers (Universidad de Agricultura) y EVOLUTION, hemos recibido los primeros resultados de la investigación de cruzamientos lecheros. **7 razas evaluadas** en criterios económicos y técnicos, evaluadas en 17 niveles genéticos (Puro, cruces en 2 o 3 formas, rotacional (ROT) o por absorción (ABSP), en **3 tipos de manejo diferentes**: Intensivo, Extensivo o Semi Intensivo. Esta evaluación se realizó a lo largo de 20 años con el modelo de simulación ECOMAST (Dezetter et al., 2017) y bajo 2 objetivos: de volumen constante de leche vendida o número constante de vacas.



Cruce Holstein x Normando en 3^{ra} lactancia

La raza **Normando**, en cualquier tipo de manejo y evaluada en diferentes formas con las diferentes razas, **siempre está en el TOP de los cruzamientos lecheros** en criterios económicos y técnicos. A continuación, puede encontrar algunos resultados de los cruces con Normando comparados con otras razas y cruces.

SISTEMA INTENSIVO	Tipo de Cruzamiento lechero	Leche*	Gr%	Prot%	Ingreso Leche/ 1000 Lts**	Ingreso Carne/ 1 000Lts	Total Ingresos €
	HO x NO x PS	9 797 kg	4.31%	3.66%	362.4€	36.2€	3550 €
	HO x NO x MO	9 885 kg	4.29%	3.61%	358.6€	35.3€	3544 €
	HO x MO x VR	10 120 kg	4.18%	3.51%	349.8€	35.2€	3539 €
SISTEMA SEMI-INTENSIVO	Tipo de Cruzamiento lechero	Leche*	Gr%	P %	Ingreso Leche/ 1000 Lts**	Ingreso Carne/ 1 000Lts	Total Ingresos €
	HO x NO (ROT)	9 383 kg	4.25%	3.66%	360.8€	54.1€	3892 €
	HO x NO x FL	9 227 kg	4.28%	3.62%	358.3€	53.1€	3795 €
	HO x JE X PS	9 035 kg	4.5%	3.61%	364€	40.1€	3650 €
SISTEMA EXTENSIVO	Tipo de Cruzamiento lechero	Leche*	Gr%	P %	Ingreso Leche/ 1000 Lts**	Ingreso Carne/ 1 000Lts	Total Ingresos €
	HO x NO (ABSP)	6 164 kg	4.39%	3.76%	370.4€	49€	3585 €
	HO x NO x JE	6 453kg	4.6%	3.69%	371.9€	40.3€	2660 €
	HO x JE (ROT)	6 361 g	4.68%	3.67%	372.7€	16.9€	2477 €

HO: Holstein; NO: Normando; Mo: Montbeliarde; VR: Viking Red; FL: Fleckvieh; PS: Pardo Suizo; JE: Jersey

*Base económica: Leche = Kg leche producida por año / Numero de vacas.

**Calculado bajo el precio de leche francés: 330€/1 000 L y el bono francés para Grasa +2.6€/ 0.1% y Proteína +6.6€/0.1%

Resultados modelados tras 20 años de cruzamientos y mejora genética extraídos del estudio.

EXCELENCIA DE NUESTRA GENÉTICA EN LAS NUEVAS PRUEBAS

Toro probado TOP: LIMA (ISU 147, BB & A2A2), disp. Semen Sexado y Conv

Toro probado con buena producción de **leche** +778 kg y **grasa** +0.05%. Muy buen tipo con **ubres muy balanceadas** +1.7 y fuerte ligamento. Sus hijas tienen una estatura moderada con fortaleza dorsal y salud excepcional +0.5 **RLMI** y +0.8 **STMA**. Los machos tienen muy buena **habilidad cárnica** +1.3 para novillos.

LIMA puede ser usado en novillas y vacas.



HD+ MORFO & UB & STMA



TOP en MORFO: POGBA (ISU 164, BB & A2A2), disp. Semen sexado y Conv

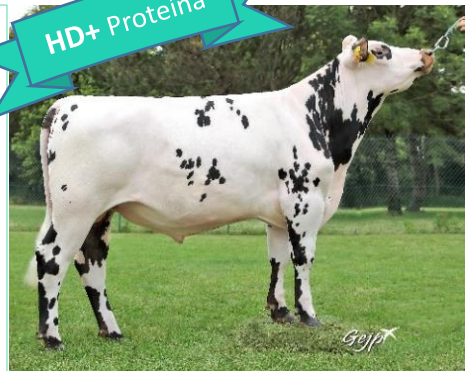
POGBA es un toro nuevo con un **ISU** alto. Con **GRAN morfología** +2.1 y ubres excepcionales +1.7. **Ubres** balanceadas, fuerte ligamento y altura +1.9. Estatura de +1.2 con **mucha fortaleza** +1.3. Sus hijas tienen un excelente **desplazamiento** +0.6 y **patas y pezuñas funcionales**, +1.2 en ángulo de pezuña. POGBA es un **GRAN** toro doble propósito, +774 kg en **leche** y +0.7 en **habilidad cárnica** con valor en vacas +1.1 y en machos 0.3.



TOP en calidad de leche: PREMIO (ISU 149, BB & A2A2)

PREMIO tiene **excelentes tasas** de G% y P% con +0.57% y +0.25% respectivamente, con buen **volumen de leche** +556 kg. La **morfología** es completa con **talla moderada** +0.4, buena inserción de ubre +1.2, con patas y pezuñas funcionales +1.1 en paralelismo. Mejora **fertilidad** +0.3 e imprime Salud +0.6 y **Salud de Ubre** +0.8. Gracias a su calidad en leche y tamaño moderado PREMIO es excepcional en **Eficiencia Alimentaria** con +2.1. Facilidad de Nacimiento 92 con gestación corta -3 días.

HD+ Proteína



HD+ Grasa



TOP en tipo "Grazing": PASTOREO (ISU 153, AB&A2A2), SOLO disp. SEXADO

PASTOREO es el toro perfecto para los **sistemas pastoriles**. Imprime volumen de **leche** +703 kg con +0.18% en **Grasa** y +0.06% en **Prot**. **Habilidad cárnica** en machos +1.7 y vacas +0.1. **Morfología perfecta** para pastorear: **talla pequeña** -0.4, **fortaleza** +0.4 y **locomoción** +0.6. De **bonitas ubres** con buen ligamento +1.5 e inserción +1.0. PASTOREO imprime **Salud** +0.7 (Ubres, patas y en general). Puede ser utilizado en novillas y vacas, con **gestación corta** (-4 días) y Facilidad de Nacimiento 91.



Top en Leche: OSTENDAL (ISU 149, BB & A2A2), disp. Sexado y Conv

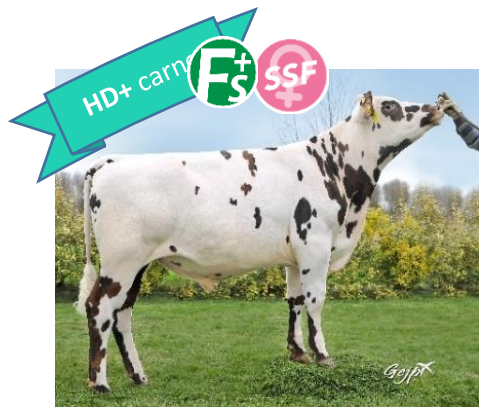
OSTENDAL imprime gran **producción de leche** +1 142 kg.

Excepcional **Morfología** con +1.8 en estatura, lindas **ubres** con fuerte inserción +1.6 y **ligamento** +1.0, fuerte en **aplomos** con +0.9 y buena **locomoción** +0.9.

Puede ser utilizado en novillas y vacas, con **Facilidad de Nacimiento** de 93 y **gestación muy corta** ¡menos 8 días!

HD+ Ubres





ORFEVRE (ISU 158, BB & A2A2), disp. Sexado y Conv

ORFEVRE vuelve a estar nuevamente disponible en semen sexado y convencional. Tiene un **gran balance** entre la alto **volumen de leche** +717 kg con unos índices de producción muy interesantes en **Proteína** +0.07%, **Grasa** +0.12% y **Carne** +1.1.

Transmite una excelente **morfología** +1.1 con tamaño moderado y **ubres altas** +0.8 y fuerte **paralelismo** en patas +1.7. Además transmite **salud en ubres v nezuñas** con +1.3 v +0.5 RI NI respectivamente.

OBERLIN (ISU 173, BB & A2A2), dispo. Sexado y Conv

OBERLIN tiene un balance único entre: **Leche** +594kg – Valor **Cárnico** +2.9 – **Morfología** +1.8. Con un tamaño **pequeño** -0.3 con buena **anchura** de pecho +0.2. Transmite una **ubre muy alta** +1.6, con mucho **balance** +2.1 con buena inserción +0.9. Además tiene una buena **salud** general +0.8 y excelente salud de **ubre** +1.5 con buena **fertilidad** +0.4.

Puede ser utilizado en novillas y vacas.



PROSPERO (ISU 156, BB & A2A2)

PROSPERO posee una buena producción de **Grasa y Proteína** +0.18% y +0.20% respectivamente, con +525 kg de **leche**. Una bonita **morfología** +1.1 con buenas **P&P**, tamaño controlado +0.6 con **anchura** +0.5. Hembras y machos poseen habilidades gran **habilidad cárnica** +1.1. Las **ubres** tienen un soporte fuerte +0.6, altura +0.4 y **salud** +1.1.

Facilidad de nacimiento de 90 con **gestaciones cortas** -3 días.

PIXEL (ISU 151, BB & A1A2), disp. Sexado y Conv

PIXEL transmite una increíble producción de **proteína** +2.1 con buen **volumen** de leche +690 kg. La **morfología** es completa +1.1 con una **inserción de ubre** fuerte +1.1, excelente **locomoción** +1.1 y tamaño **moderado** +0.5. Tiene una muy buena **salud de ubre** +1.0 y resistencia a Acetonemia +0.7. Tanto machos como hembras tendrán buenas **habilidades cárnicas** +1.1.

Puede ser utilizado en novillas y vacas con semen sexado.



OKAVANGO: Proteína en leche y carne! (154 ISU, BB, A2A2)

OKAVANGO ahora está disponible en semen sexado macho o hembra y también en semen convencional. Posee una extraordinaria producción de **proteína** +1 con buena producción de **leche** +738 kg. Tiene una **morfología** completa +0.3 **tamaño moderado** -0.3 y buenas **Patasp&Pezuñas** +0.5. Mejora todas las características **funcionales**. Su descendencia masculina tiene un excelente **potencial cárnico** +1.9.

Puede ser utilizado en novillas y vacas con una facilidad de nacimiento de 90.