

EFFICIENCE
GÉNÉTIQUE



DIVERSITÉ



EXCELLENCE

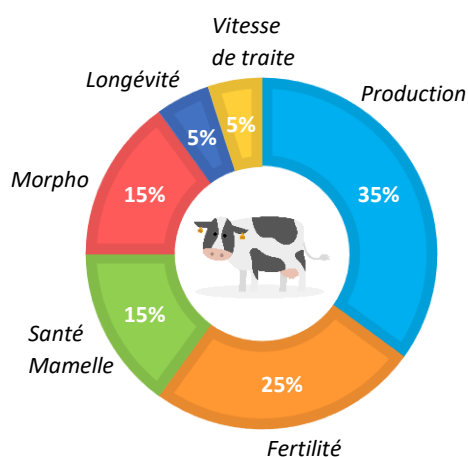


FIABILITÉ



QUOI DE NEUF APRÈS CETTE INDEXATION D'AVRIL 2021

Nouvelle formule de l'ISU à partir d'avril 2021



POURQUOI ?

Tous les 10 ans, la formule de l'ISU évolue pour répondre aux attentes des éleveurs laitiers. Cela permet de prendre en compte le progrès génétique réalisé et de fixer de nouveaux objectifs pour la race. L'ISU 2021 propose une vache laitière productive, fonctionnelle et durable.

COMMENT ?

→ Répartition inchangée entre **production**, **fonctionnels** et **morphologie**.

Principaux changements dans chaque catégorie :

Production : Plus de poids sur la matière grasse pour assurer un meilleur prix du lait.

Fonctionnels : Plus de poids sur la fertilité et notamment la fertilité génisse.

Morphologie : Plus de poids sur les membres, une mamelle plus fonctionnelle pour assurer une traite optimale et un format qui favorise les largeurs tout en contrôlant la taille.

Changement de base génétique dans l'évaluation française

Chaque année en France lors de l'indexation d'avril, nous procédons à **un changement de base génétique**. En effet, les évaluations génétiques sont exprimées sous forme d'écart à un groupe de femelles. La population de référence 2021 comprend les **vaches enregistrées nées de 2013 à 2015**. Les index mâles et femelles publiés le **7 avril** varieront donc en fonction de ce changement.

ISU	INEL	LAIT	TB‰	TP‰	FERTI	SAMA	LGV	TYPE	MA	ME
-5,6	-2,7	-45	-0,05	-0,08	-0,09	-0,10	-0,07	-0,19	-0,18	-0,08

EVOLUTION SE POSITIONNE DANS LE CLASSEMENT FRANÇAIS

→ **RAMSES RF** (+221 ISU) est **#2** et **PINKFLOYD** (+217 ISU) est **#3** du classement ISU dans le monde. **PINKFLOYD** est déjà disponible en semence **sexée**.

→ **15 taureaux EVOLUTION** dans le TOP 20 ISU français.

→ **41 taureaux ≥ 200 ISU** dans notre offre, dont 18 déjà disponibles.

La meilleure offre est l'offre DISPONIBLE:

#1 ISU est **PINKFLOYD** avec +217 en ISU

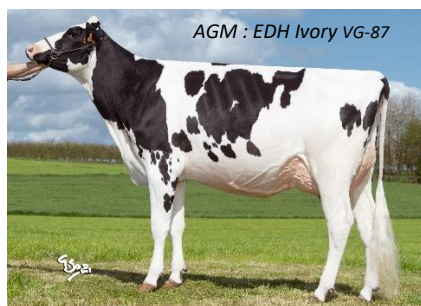
#1 et #2 **ROUGE** sont **PIKA RED** et **PROXY RED** avec +194 et +191 en ISU


#1 **POLLED** est **PERIGORD P** avec +200 ISU


#1 CONFIRME (95% CD) est **LEVIS** avec +184 ISU

UNE GAMME DIVERSIFIÉE ET COMPLÈTE DE NOUVEAUX TAUREAUX

NOM	C/S	PERE	GPM	BCAS	ISU	INEL	TP%	TB%	LAIT	MO	MA	ME	SAMA	FERTI	LGV	FN
PELLEGRINO	C + S	TOPNOTCHPR	ROUTER	A1A1	208	66	0,04	0,36	1509	2,5	2,6	0,8	1,7	2,6	2,7	92
PACOLINE	S	DATELINE	ADORABLE	A1A2	205	54	0,08	0,16	1172	3,1	2,1	2,0	1,9	1,4	1,4	92
PAOMAYLON	C	NIVERNAIS	KINGSTON	A2A2	184	64	0,26	0,18	1191	2,4	1,6	1,5	1,1	1,4	1,5	92
PINKFLOYD	S	NEESKENS	ADAGIO-P	A1A2	217	54	0,24	0,39	490	3,4	2,5	1,9	3,2	1,8	1,7	92
PICKLAND	C	NANTAIS	LOUXOR	A2A2	201	67	0,31	0,76	772	2,2	1,7	0,8	1,8	1,3	1,2	92
PELFORTH	C	GARIDO	LOUXOR	A2A2	198	67	0,25	0,03	1063	3,2	2,5	1,5	1,9	0,7	2,1	92
PAVAROTTI	C	MERCUTIO	LESSON	A1A2	187	76	0,37	0,39	796	1,9	0,9	1,7	1,9	0,9	1,5	92
REMEMBER	C	NORBAY	SPARKLE ZA	A1A2	182	27	0,08	0,08	537	4,3	3,4	1,9	2,0	1,5	1,2	90
PLAYBACK	S	HOTSTAR	LEVIS	A1A2	202	51	0,14	0,44	799	2,1	1,5	1,1	1,7	1,9	1,6	91
POMPADOUR	C + S	GARIDO	SUPREME EN	A1A2	202	66	0,27	0,32	1066	2,2	2,0	0,6	1,7	1,0	0,9	93
PROTERRIL	C	SULEUS	SUPERHERO	A1A2	200	49	0,15	0,40	738	2,7	1,5	1,6	2,3	1,6	1,9	88
PERNOLD	C	HOTSTAR	LIWAY SIL	A2A2	193	61	0,27	0,51	605	2,6	1,6	1,9	1,3	1,2	1,9	89
PERIGORD P	C + S	ADLON P	SUPERSHOT	A1A2	200	48	0,13	0,07	926	2,3	2,2	0,9	2,5	2,2	1,6	92
PERITIO P	C + S	HANSA P	LOCKSTAR	A2A2	191	51	0,15	0,09	1037	2,4	2,1	1,1	1,9	1,6	2,1	90
PLACID	C	GARIDO	LIEPIN	A1A2	192	59	0,04	0,06	1297	3,0	2,4	1,1	0,9	1,3	1,2	90
PRIBAY P	C	OASIS P	KIRON	A1A2	186	43	0,01	0,07	1072	2,3	1,4	0,9	1,2	2,2	1,2	93
PROXY RED	C + S	SPARK RED	BRETAGNEDE	A1A1	191	48	0,24	0,35	372	2,9	2,3	1,8	1,5	2,1	1,0	91
PUYOL RED	C + S	GYWER	BRETAGNEDE	A1A2	189	68	0,38	0,65	641	1,5	1,0	1,2	0,0	1,3	2,0	91



 **PACOLINE** est disponible en semence **sexée**. Ce fils de DATELINE transmet une combinaison parfaite de fonctionnels, de production et de type. Il fournit de la puissance, parfaitement équilibrée et d'excellents membres pour assurer une bonne locomotion. Enfin, il offre des pis exceptionnels particulièrement fonctionnels et bien attachés. Depuis sa 3ème mère EDH IVORY VG-87, trois générations ont été travaillées dans notre station de donneuses et sont toujours en production dans l'exploitation

 **PINKFLOYD** arrive en **sexé**. Il est dans le #1 ISU déjà disponible. Il apporte de nombreuses qualités à la race. En effet, il transmet une valeur ajoutée importante par le biais des taux. Ce fils de NEESKENS combine d'excellents taux avec des caractères de santé exceptionnels. Il transmet des pis avec de superbes attaches, une taille modérée avec beaucoup de force sur des pieds et des membres parfaits.

REMEMBER arrive en semence **conventionnelle** et est le meilleur taureau pour le type de cette indexation d'avril. Il est issu de Regancrest Juror Brina EX-92 comme les taureaux GOLD CHIP ou CAPITAL GAIN, il se distingue en France mais aussi en Allemagne avec +146 RZE et en Espagne où il est n°1 du type avec +3,04. Ce fils de NORBAY aligne un pedigree avec les meilleurs du type. Il transmet des mamelles exceptionnelles, un corps avec de la force et des pieds et membres parfaits.





PLAYBACK est disponible uniquement en semence **sexée**. Il est la nouvelle référence dans les systèmes pâturage. Ce fils de HOTSTAR a un pedigree original avec sa mère, issue de LEVIS (#1 ISU taureau confirmé) sur HADANGE. PLAYBACK apporte une production équilibrée, une bonne combinaison de vitesse de traite et de santé de la mamelle. Ses filles seront particulièrement fertiles grâce à un superbe caractère de fertilité. Il transmet des pis avec une excellente implantation des trayons et un corps avec beaucoup de largeur et de force.

POMPADOUR arrive également de la semence **conventionnelle** et **sexée**.

Cet incroyable taureau se distingue dans le classement international. Il est d'ailleurs dans le TOP 50 Scandinave, Hollandais, Anglais, Italien, Espagnol. Il est issu de la célèbre souche française de Naurine Gibbon EX-90 dont sont issus de nombreux taureaux d'IA. Il transmet d'incroyables caractères de production et d'excellents caractères fonctionnels. Il offre un gabarit contrôlé, idéal pour les systèmes de pâturage.

PERITIO P est disponible en semence **conventionnelle** et **sexée**. Il est le parfait ambassadeur du segment AUTONOM. En effet, il apporte du lait en quantité, de superbes caractères de santé, et un type particulièrement équilibré. Il offre des mamelles fonctionnelles avec d'excellentes attaches. Ce fils du taureau allemand HANSA P possède un pedigree original qui le rend facile à utiliser en accouplement.



PUYOL RED arrive en semence **conventionnelle** et **sexée**. Il est la nouvelle référence en ROUGE Holstein avec un pedigree remarquable. Digne héritier de la célèbre vache Inouchka Ladd P Red VG-87, il est également performant en PLI, PFT, NTM, etc. Il transmet de la matière utile exceptionnelle combinée à une bonne fertilité. Ses filles seront particulièrement équilibrées avec des mamelles fonctionnelles et des membres solides.

EVOLUTION STANDS OUT IN THE INTERNATIONAL RANKINGS

→ Une offre croissante en évaluation US avec **15 taureaux > 2800 GTPI** dont 8 > 2900 GTPI (2908 GTPI en moyenne).

10 d'entre eux sont déjà disponibles en semence **conventionnelle** et / ou **sexée**. Cette offre est complétée par **l'arrivée de 6 nouveaux taureaux disponibles dès maintenant**. Voir ci-dessous.

Le taureau **RAINOW** est actuellement dans le **TOP 50 des taureaux GTPI > 12 mois avec +2997 GTPI**.

→ Une offre dense également en évaluation Européenne avec des taureaux qui s'expriment très bien dans plusieurs systèmes d'évaluation (ICO, PFT, PLI, NTM, RZG, PFI, etc.) Voir ci-dessous.

6 NOUVEAUX TAUREAUX GTPI DISPONIBLES

NOM	C/S	PERE	GPM	BCAS	TPI	NM\$	Lait	P%	G%	CS	DPR	PL	SCE	PTAT	MA	ME
RING	C	PURSUIT	MARIUS PRO	A1A1	2953	777	1473	0,06	0,19	2,63	-1,2	4,2	2,6	1,43	0,99	0,12
PUMP	C + S	ARISTOCRAT	GATEDANCER	A2A2	2904	795	1708	0,05	0,10	2,83	-2,2	4,6	2,2	1,05	1,51	-0,63
PADDLE	C	HEROIC	KENNEDY	A1A2	2900	828	780	0,07	0,28	2,89	-0,7	4,8	1,8	0,65	0,89	0,93
PELEGRINO	C + S	TOPNOTCHPR	ROUTER	A1A1	2876	718	1432	0,02	0,06	2,66	0,4	6,2	1,9	1,72	1,76	0,38
PAOLO	C + S	ARISTOCRAT	GATEDANCER	A2A2	2824	687	1242	0,05	0,13	2,98	-1,1	4,3	2,2	1,44	1,88	-0,03
POMPADOUR	C + S	GARIDO	SUPREME EN	A1A2	2797	660	1076	0,08	0,10	2,71	0,1	3,9	1,8	0,67	1,00	0,60



Ring

RING arrive en semence **conventionnelle**. Il est issu de la vache fondatrice GBM BC Durham Annabell EX-90. Ce joli fils de PURSUIT transmet des caractéristiques de production exceptionnelles. Ses filles produiront un lait riche en matières grasses et en protéines. RING fournit des pis sains avec des attaches solides et des trayons bien placés. Il offre un corps équilibré avec beaucoup de largeur et de profondeur.



Paolo

PUMP et **PAOLO** sont tous deux disponibles en semence **conventionnelle** et **sexée**. Ces deux frères sont issus de la célèbre famille Bomaz Daggat D Pizza VG-87 dont est également issu le père ALTATOPSHOT. Ils fournissent tous deux une production incroyablement élevée, tout en maintenant un niveau irréprochable dans les taux. Tous deux A2A2. Leurs filles auront de longues carrières laitières et auront des corps forts et des pis exceptionnels, extrêmement bien attachés. PUMP se distingue également dans l'évaluation allemande, anglaise et italienne. Ce taureau est donc attractif dans de nombreux pays.



Paddle

PADDLE est disponible en semence **conventionnelle**. Ce joli fils de HEROIC est issu de la famille américaine de Ladys-Manor Top Gun Gemini EX-93 dont sont également issus les taureaux SHAMROCK et SHOW. Ce taureau transmet un type particulièrement moderne et fonctionnel avec une taille maîtrisée et un bon rapport entre la taille et les largeurs, ce qui le rend totalement adapté aux systèmes herbagers. Il apporte des taux extrêmement élevés tout en maintenant un niveau de production correct. Ses filles auront de longues carrières laitières, grâce à leurs mamelles bien dessinées et à leurs très bons membres.



Pellegrino

PELEGRINO arrive en semence **conventionnelle** et **sexée**. Il est issu de la célèbre vache Ammon-Peachey Shauna EX-92 qui est l'une des vaches génitrices les plus performantes de la race. Cette vache est la mère de SUPERSIRE, SHAW, SARGEANT, PLATINUM, DIAMOND, HEADLINER et bien d'autres. Il est brillant dans tous les systèmes d'évaluation et il laissera sa marque sur les générations futures. PELEGRINO impressionne par son niveau de production tout en combinant d'excellents caractères fonctionnels. Il est parfaitement équilibré et assure de longues carrières laitières à ses filles. Elles seront fertiles et productives avec des mamelles parfaites. Il transmet des attaches fortes et une bonne profondeur de sillon pour durer dans le temps. Il transmet de bons membres avec des sabots sains. Enfin, il fournit un corps équilibré avec suffisamment de force et de largeur.

LA GÉNÉTIQUE DE L'ÉVOLUTION SE DISTINGUE DANS LES CLASSEMENTS



PELLEGRINO est dans le TOP 20 avec +161 RZG.

2 taureaux dans le TOP 100 N&B avec **PERFECT** (+157 RZG) et **PUMP** (+156 RZG).

3 taureaux dans le TOP 100 R&W avec **PINOT RED** (+153 RZG), **PUYOL RED** (+151 RZG) et **PERLAY RED** (+149 RZG).in the TOP 20 with +161 RZG.



3 taureaux dans le TOP 50 N&B avec **POMPADOUR** (+317 NVI), **PEPPY** (+316 NVI) et **RIDER** (+316 NVI).

3 taureaux dans le TOP 50 R&W avec **MANANA RED** (+307 NVI), **PUYOL RED** (+290 NVI) et **PERLAY RED** (+270 NVI).



2 taureaux dans le TOP 10 avec **PINKFLOYD #3** (+5487 ICO) et **PERRY PK #6** (+5408 ICO).

5 taureaux dans le TOP 50 avec **PELLEGRINO** (+5182 ICO), **POMPADOUR** (+5166 ICO), **PERFECT** (+5132 ICO), **PACOLINE** (+5130 ICO) et **RIJKAARD** (+5125 ICO).



POULIDOR et **PUMP** sont **#2** avec +150 PFI.

PELLEGRINO et **PINKFLOYD** sont **#3** avec +149 PFI.



PELLEGRINO est dans le TOP 10 avec +4668 GPFT.

4 taureaux dans le TOP 50 avec **POMPADOUR** (+4525 GPFT), **PUYOL RED #1 RED** (+4522 GPFT), **PERFECT** (+4501 GPFT) et **POULIDOR** (+4495 GPFT).



POMPADOUR est dans le TOP 5 avec +39 NTM.

PELLEGRINO et **PUYOL RED** restent dans le TOP 100 avec +33 NTM.



POMPADOUR est dans le TOP 20 avec +848 PLI.

3 taureaux dans le TOP 50 avec **POKEMON** (+822 PLI), **RING** (+809 PLI) et **PUMP** (+800 PLI).