

EFICIENCIA
GENÉTICA



DIVERSIDAD



EXCELENCIA

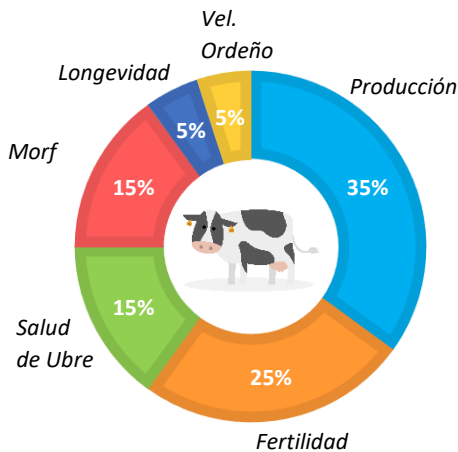


FIABILIDAD



¿CUALES SON LAS NOVEDADES DESPUÉS DE LA PRUEBA DE ABRIL 2021?

Aplicación de la nueva fórmula del ISU



¿POR QUÉ?

Cada 10 años, la fórmula del ISU evoluciona para responder a las expectativas de los ganaderos. Esto permite considerar los progresos genéticos realizados y fijar nuevos objetivos para la raza. El ISU 2021 ofrece una vaca **productiva, funcional y sostenible**.

¿CÓMO?

→ Mismo reparto entre **producción**, **funcional** y **morfología**.

Cambios importantes dentro de cada categoría:

Producción: Más peso sobre la grasa para una mejor valoración del precio de la leche.

Funcional: Más peso sobre la fertilidad y en particular la fertilidad de las novillas.

Morfología: Más peso sobre las patas, una ubre más funcional para asegurar un ordeño óptimo y un cuerpo que favorezca la anchura controlando la estatura.

Cambio de Base Genética en la Evaluación Francesa

Cada año en Francia durante la prueba de Abril se realiza el **cambio de base genética**. Es así como la evaluación genética se expresa como la desviación de un individuo sobre un grupo de referencia total de hembras. La población de referencia para este 2021 **incluye el desempeño de las vacas nacidas del 2013 y 2015**. La base de evaluación para machos y hembras en esta prueba varía como resultado de este cambio:

ISU	INEL	LECHE	G‰	P‰	FERTI	SAUBRE	LGV	MORF	UDC	FLC
-5,6	-2,7	-45	-0,05	-0,08	-0,09	-0,10	-0,07	-0,19	-0,18	-0,08

EVOLUTION International SE CONSOLIDA EN EL RANKING FRANCÉS

→ **RAMSES RF** (+221 ISU) es **#2** y **PINKFLOYD** (+217 ISU) es **#3** en el ranking ISU del mundo.

PINKFLOYD está disponible en semen **sexado**.

→ **15 toros EVOLUTION** en el TOP 20 ISU de Francia.

→ **41 toros ≥ 200 ISU** en la oferta, de los cuales 18 ya tienen semen disponible.

La mejor oferta es la oferta **DISPONIBLE**:

#1 ISU es **PINKFLOYD** con +217 en ISU

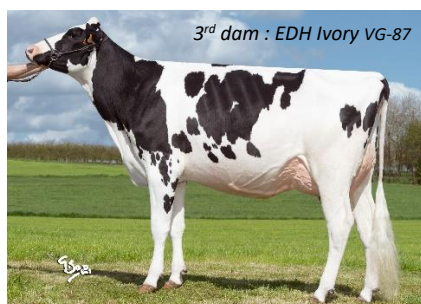
#1 y #2 **ROJO** son **PIKA RED** y **PROXY RED** con +194 y +191 en ISU

#1 **SIN CUERNOS** es **PERIGORD P** con +200 en ISU

#1 PROBADO (95% REL) es **LEVIS** con +184 en ISU

UNA OFERTA DIVERSA Y COMPLETA EN NUEVOS TOROS

NOMBRE	C/S	PADRE	ABU. MAT	BCAS	ISU	INEL	P%	G%	Leche	Morf	UDC	FLC	SAUB	FERTI	LGV	SCE
PELLEGRINO	C + S	TOPNOTCHPR	ROUTER	A1A1	208	66	0,04	0,36	1509	2,5	2,6	0,8	1,7	2,6	2,7	92
PACOLINE	S	DATELINE	ADORABLE	A1A2	205	54	0,08	0,16	1172	3,1	2,1	2,0	1,9	1,4	1,4	92
PAOMAYLON	C	NIVERNAIS	KINGSTON	A2A2	184	64	0,26	0,18	1191	2,4	1,6	1,5	1,1	1,4	1,5	92
PINKFLOYD	S	NEESKENS	ADAGIO-P	A1A2	217	54	0,24	0,39	490	3,4	2,5	1,9	3,2	1,8	1,7	92
PICKLAND	C	NANTAIS	LOUXOR	A2A2	201	67	0,31	0,76	772	2,2	1,7	0,8	1,8	1,3	1,2	92
PELFORTH	C	GARIDO	LOUXOR	A2A2	198	67	0,25	0,03	1063	3,2	2,5	1,5	1,9	0,7	2,1	92
PAVAROTTI	C	MERCUTIO	LESSON	A1A2	187	76	0,37	0,39	796	1,9	0,9	1,7	1,9	0,9	1,5	92
REMEMBER	C	NORBAY	SPARKLE ZA	A1A2	182	27	0,08	0,08	537	4,3	3,4	1,9	2,0	1,5	1,2	90
PLAYBACK	S	HOTSTAR	LEVIS	A1A2	202	51	0,14	0,44	799	2,1	1,5	1,1	1,7	1,9	1,6	91
POMPADOUR	C + S	GARIDO	SUPREME EN	A1A2	202	66	0,27	0,32	1066	2,2	2,0	0,6	1,7	1,0	0,9	93
PROTERRIL	C	SULEUS	SUPERHERO	A1A2	200	49	0,15	0,40	738	2,7	1,5	1,6	2,3	1,6	1,9	88
PERNOLD	C	HOTSTAR	LIWAY SIL	A2A2	193	61	0,27	0,51	605	2,6	1,6	1,9	1,3	1,2	1,9	89
PERIGORD P	C + S	ADLON P	SUPERSHOT	A1A2	200	48	0,13	0,07	926	2,3	2,2	0,9	2,5	2,2	1,6	92
PERITIO P	C + S	HANSA P	LOCKSTAR	A2A2	191	51	0,15	0,09	1037	2,4	2,1	1,1	1,9	1,6	2,1	90
PLACID	C	GARIDO	LIEPIN	A1A2	192	59	0,04	0,06	1297	3,0	2,4	1,1	0,9	1,3	1,2	90
PRIBAY P	C	OASIS P	KIRON	A1A2	186	43	0,01	0,07	1072	2,3	1,4	0,9	1,2	2,2	1,2	93
PROXY RED	C + S	SPARK RED	BRETAGNEDE	A1A1	191	48	0,24	0,35	372	2,9	2,3	1,8	1,5	2,1	1,0	91
PUYOL RED	C + S	GYWER	BRETAGNEDE	A1A2	189	68	0,38	0,65	641	1,5	1,0	1,2	0,0	1,3	2,0	91



PACOLINE disponible en semen **sexado**. Este hijo de DATELINE transmite una combinación perfecta entre fitness, producción y morfología. Proporciona un cuerpo fuerte, perfectamente equilibrado y excelentes aplomos que aseguran buena locomoción. Finalmente, ofrece ubres sobresalientes, particularmente funcionales y bien adheridas. Desde su bisabuela EDH IVORY VG-87, tres generaciones han sido colectadas en nuestra estación de donadoras y todavía están en producción en granja.



PINKFLOYD llega disponible en semen **sexado**. Está el #1 ISU ya disponible. Aporta muchas cualidades a la raza. De hecho, transmite un importante valor agregado a través de sus solidados. Este hijo de NEESKENS combina sólidos en leche excelente con rasos de salud excepcionales. Transmite ubres con magníficas inserciones, tamaño moderado con mucha fuerza en las pezuñas y aplomos perfectos.

REMEMBER disponible en semen **convencional** y es un toro TOP en Morfología para esta prueba. Acoplamiento de genética de Regancrest Juror Brina EX-92 con toros como GOLD CHIP o CAPITAL GAIN se destaca en Francia pero también en Alemania con +146 RZE y en España es #1 en Morfo. con +3,04. Este hijo de NORBAY alinea un pedigrí con los mejores en Morfología. Transmite ubres excepciones, un cuerpo con mucha Fortaleza y piernas y pezuñas perfectas.





PLAYBACK disponible en semen **sexado**. Es el Nuevo referente en el Sistema de Pastoreo. Este hijo de HOTSTAR tiene un pedigrí original con su madre, de LEVIS (toro probado No.1 ISU) en HADANGE. PLAYBACK aporta una producción equilibrada, una Buena combinación de velocidad de ordeño y salud de ubre. Sus hijas serán particularmente fértiles. Transmite ubres con una excelente colocación de pezones y un cuerpo muy ancho y fuerte.

POMPADOUR llega también en semen **convencional y sexado**. Este increíble toro se destaca en el ranking internacional lo que lo hace muy atractivo en todo el mundo. Proviene de la reconocida línea francesa de Naurine Gibbon EX-90 de la que también provienen muchos toros de I.A. Transmite increíbles rasgos de producción. Ofrece un tamaño moderado, ideal para sistemas de pastoreo.

PERITIO P disponible en semen **convencional y sexado**. Es el perfecto embajador del segmento AUTONOMO. De hecho, trae leche en cantidad, excelentes características de salud y una morfología particularmente equilibrada. Ofrece ubres funcionales con excelentes accesorios. Este hijo del toro alemán HANSA P tiene un pedigrí abierto lo que lo hace fácil de utilizar en cualquier acoplamiento.



PUYOL RED llega en semen **convencional y sexado**. Es la nueva referencia en Holstein ROJO con un pedigrí destacado. Digno heredero de la famosa vaca Inouchka Ladd P Red VG-87, también participa en PLI, PFT, NTM, etc. Transmite sólidos en leche, excepcional combinación con fertilidad. Sus hijas estarán particularmente equilibradas con ubres funcionales y muy Buenos aplo mos.

EVOLUTION SE DESTACA EN EL RANKING INTERNACIONAL

→ Una oferta creciente en la evaluación Norteamericana con **15 toros > 2800 GTPI** de los cuales 8 > 2900 GTPI (2908 GTPI en promedio).

10 de ellos ya están disponibles en semen **convencional** y/o **sexado**. Esta oferta se complete con la **llegada de 6 nuevos toros disponibles ahora**. Ver abajo

El toro RAINOW se encuentra actualmente en el TOP 50 GTPI de toros > 12 meses con +2997 GTPI.

→ Una oferta fuerte también en las **evaluaciones europeas** con toros que se expresan muy bien en varios sistemas de evaluación (ICO, PFT, PLI, NTM, RZG, PFI, etc.). Ver abajo

NUEVOS 6 TOROS GTPI DISPONIBLES

NOMBRE	C/S	PADRE	ABU. MAT	BCAS	TPI	NM\$	Leche	P%	G%	SCS	DPR	PL	SCE	PTAT	UDC	FLC
RING	C	PURSUIT	MARIUS PRO	A1A1	2953	777	1473	0,06	0,19	2,63	-1,2	4,2	2,6	1,43	0,99	0,12
PUMP	C + S	ARISTOCRAT	GATEDANCER	A2A2	2904	795	1708	0,05	0,10	2,83	-2,2	4,6	2,2	1,05	1,51	-0,63
PADDLE	C	HEROIC	KENNEDY	A1A2	2900	828	780	0,07	0,28	2,89	-0,7	4,8	1,8	0,65	0,89	0,93
PELEGRINO	C + S	TOPNOTCHPR	ROUTER	A1A1	2876	718	1432	0,02	0,06	2,66	0,4	6,2	1,9	1,72	1,76	0,38
PAOLO	C + S	ARISTOCRAT	GATEDANCER	A2A2	2824	687	1242	0,05	0,13	2,98	-1,1	4,3	2,2	1,44	1,88	-0,03
POMPADOUR	C + S	GARIDO	SUPREME EN	A1A2	2797	660	1076	0,08	0,10	2,71	0,1	3,9	1,8	0,67	1,00	0,60



Ring

RING llega en semen **convencional**. Proviene de la vaca fundadora GBM BC Durham Annabell EX-90. Este gran hijo de PURSUIT transmite rasgos de producción excepcionales. Sus hijas producirán una leche rica en grasa y proteína. RING proporcional ubres muy sanas con Buenas inserciones y pezones bien colocados. Ofrece un cuerpo equilibrado con mucha anchura y profundidad.



Paolo

PUMP y **PAOLO** llegan en semen **convencional** y **sexado**. Estos dos hermanos provienen de la reconocida familia Bomaz Daggat D Pizza VG-87 de la que también proviene el toro ALTATOPSHOT. Ambos proporcionan una producción increíblemente alta, al tiempo que mantiene un nivel irreprochable de componentes A2A2. Sus hijas tendrán largas carreras lecheras y tendrán cuerpos Fuertes y ubres sobresalientes, extremadamente bien adheridas. PUMP también se destaca en la evaluación Alemana, Inglesa e Italiana. Por tanto, este toro es atractivo en muchos países.



Paddle

PADDLE disponible en semen **convencional**. Este gran hijo de HEROIC proviene de la familia estadounidense de Ladys-Manor Top Gun Gemini EX-93 de la que también provienen los toros SHAMROCK y SHOW. Este toro transmite una morfología particularmente moderna y funcional con un tamaño controlado y una Buena relación entre estatura y anchura, lo que lo hace totalmente adaptado a los sistemas de pastoreo. Aporta solidos extremadamente altos manteniendo un nivel de producción correcto. Sus hijas tendrán una larga Carrera lechera, gracias a sus ubres bien diseñadas y muy buenos aplomos.



Pellegrino

PELEGRINO llega disponible en **convencional** y **sexado**. Proviene de la reconocida vaca Ammon-Peachey Shauna EX-92, que es una de las vacas donadoras de mayor éxito de la raza. Esta vaca es la madre de SUPERSIRE, SHAW, SARGEANT, PLATINUM, DIAMOND, HEADLINER y muchos toros más. Es brillante en todos los sistemas de evaluación y dejara huella en las generaciones futuras. PELEGRINO impresiona por su nivel de producción al tiempo que combina excelentes características funcionales. Está perfectamente equilibrado y asegura largas carreras lecheras a sus hijas. Serán fértiles y productivas con ubres perfectas. Trasmite Fuertes inserciones y Buena profundidad de ubres para perdurar en el tiempo. Sus hijas tendrán muy Buenos aplomos y pezuñas sanas. Finalmente, proporcional un cuerpo equilibrado con suficiente Fortaleza y anchura.

LA GENÉTICA DE EVOLUTION SE DESTACA A NIVEL INTERNACIONAL



PELLEGRINO en el TOP 20 con +161 RZG.

2 toros en el TOP 100 B&W con **PERFECT** (+157 RZG) y **PUMP** (+156 RZG).

3 toros en el TOP 100 R&W con **PINOT RED** (+153 RZG), **PUYOL RED** (+151 RZG) y **PERLAY RED** (+149 RZG).



3 toros en el TOP 50 B&W con **POMPADOUR** (+317 NVI), **PEPPY** (+316 NVI) y **RIDER** (+316 NVI).

3 toros en el TOP 50 R&W con **MANANA RED** (+307 NVI), **PUYOL RED** (+290 NVI) y **PERLAY RED** (+270 NVI).



2 toros en el TOP 10 con **PINKFLOYD #3** (+5487 ICO) y **PERRY PK #6** (+5408 ICO).

5 toros en el TOP 50 con **PELLEGRINO** (+5182 ICO), **POMPADOUR** (+5166 ICO), **PERFECT** (+5132 ICO), **PACOLINE** (+5130 ICO) y **RIJKAARD** (+5125 ICO).



POULIDOR y **PUMP** son **#2** con +150 PFI.

PELLEGRINO y **PINKFLOYD** son **#3** con +149 PFI.



PELLEGRINO en el TOP 10 con +4668 GPFT.

4 toros en el TOP 50 con **POMPADOUR** (+4525 GPFT), **PUYOL RED #1 ROJO** (+4522 GPFT), **PERFECT** (+4501 GPFT) y **POULIDOR** (+4495 GPFT).



POMPADOUR en el TOP 5 con +39 NTM.

PELLEGRINO y **PUYOL RED** continúan en el TOP 100 con +33 NTM.



POMPADOUR en el TOP 20 con +848 PLI.

3 toros en el TOP 50 con **POKEMON** (+822 PLI), **RING** (+809 PLI) y **PUMP** (+800 PLI).