

2021

 CATALOGUE

CATÁLOGO 

GOATS

ALPINE | SAANEN | BOER





AGENDA

2021

AQUITANIMA INTERNATIONAL VIRTUAL TOUR

BORDEAUX

from 10 to 22 may 2021
del 10 al 22 mayo 2021

SPACE

RENNES

from 14 to 17 september 2021
del 14 al 17 septiembre 2021

SOMMET DE L'ELEVAGE

COURNON D'AUVERGNE

from 5 to 8 october 2021
del 5 al 8 octubre 2021

CAPRINOV

NIORT

from 24 to 25 november 2021
del 24 al 25 de noviembre 2021

CAPGENES : OVER 30 YEARS IN THE SELECTION BUSINESS

Capgenes is the unique Goat selecting institution in France. Capgenes has for mission to define the goals for improving the breeds, leading progeny-testing programs and officially giving the direction of the breed improvements through the genetics.

CAPGENES : MÁS DE 30 AÑOS DE SELECCIÓN

Empresa francesa de selección caprina, Capgènes tiene como misión la definición de objetivos de selección, la conducción de esquemas genéticos, y la dirección y representación nacional para el mejoramiento genético.



Capgenes

IPC & IMC

Those two indexes are based on a score of 100, which corresponds to the average index of French goat population.

IPC: It is a major element of the selection that ensures genetic progress on all dairy traits, quantitatively and qualitatively.

IMC: It is a combination of the most relevant, elementary type indexes for goat farmers, the IMC ensures you an optimal genetic progress for the entire udder.

SOMATIC CELL INDEX

CELL: The somatic cell count index « CELL » is based on a score of 100, which corresponds to the average index of the females which were born between 2015 and 2018. An index superior to 100 corresponds to the improver bucks for this index, which have daughters with somatic cell counts lower than the average..

MILK INDEX

MILK: A milk index of 84 means the daughters of this buck produce in average 84 kg more than all the goats born between 2015 & 2018 (called the reference data base).

IPC & IMC

Estos dos índices se expresan en base de 100, que corresponde al índice promedio de la población caprina francesa.

IPC : Es un elemento importante de selección que garantiza el progreso genético en todas las características lecheras, cuantitativamente y cualitativamente.

IMC : Es una combinación de índices morfológicos de mucha importancia para los criaderos. Este índice, nos entrega la garantía de un progreso genético óptimo sobre el conjunto de la ubre.

INDICE DE CELULAS SOMATICAS

CELL : El índice de células « CELL » se exprime en base 100. La cifra 100 corresponde al índice de células promedio de las cabras nacidas entre 2015 y 2018. Los machos que tienen un índice superior a 100 mejoran este criterio, lo que significa que sus hijas tienen numeraciones celulares menores que el promedio.

ÍNDICE LECHE

MILK : Un índice milk de 84 implica que las hijas de este macho producen 84 kg de más, que el promedio de las hijas nacidas entre 2015 & 2018.

RESULTS 2019 MILK RECORDING

RESULTADOS 2019 CONTROL LECHERO

 Alpine  Saanen



Number of lactations
Numero de lactaciones

 **150.758**
 **90.675**



Length of lactation
Duración de lactancia
(day / día)

 **315**
 **326**



Milk production
Producción de leche
(kg)

 **949**
 **999**



Fat content
Tasa de grasa
(g / kg)

 **38.1**
 **36.5**



Protein content
Tasa proteica
(g / kg)

 **33.6**
 **32.6**

▶ **HELP TAB TO READ
THE PROOFS**

▶ **AYUDA PARA LEER
LOS INDICES**

OUR STRENGTH : YOUR SUCCESS

EVOLUTION International is France's main exporter of bovine and goat genetics, and a company that has been delivering top quality genetics for more than 60 years. With its network of distribution partners supplying over 80 countries, EVOLUTION International's goal is to be ranked among the top 5 exporters of animal genetics in the World.

Capgènes has a huge selection potential to produce a complete range of high quality dairy bucks. It allows EVOLUTION International, exclusive export partner of Capgènes to supply:



NUESTRA FUERZA : SU ÉXITO

EVOLUTION International es el primer exportador francés de genética bovina y caprina, proveedor de avances genéticos desde hace más de 60 años. Con su red de distribuidores socios que cubre más de 80 países, EVOLUTION International tiene como objetivo llegar a formar parte del top 5 mundial entre los exportadores de genética animal.

Capgènes tiene un enorme potencial de selección para proponer una oferta completa de machos caprinos que se ubican en la vanguardia de la evolución genética. Eso permite a EVOLUTION International, colaborador exclusivo de Capgènes para la exportación, de proponer :



SUMMARY

Best selection program in the World	04
Insemination keys to success	06
Genomic offer	08
Alpine breed	10
Saanen breed	12
Boer breed	14



SUMARIO

El mejor programa mundial de selección	05
Inseminación : Las claves de su éxito	07
Oferta genómica	09
Raza Alpina	10
Raza Saanen	12
Raza Boer	14

EVOLUTION International

RUE ERIC TABARLY
CS 90039
35538 NOYAL SUR VILAINE CEDEX
France

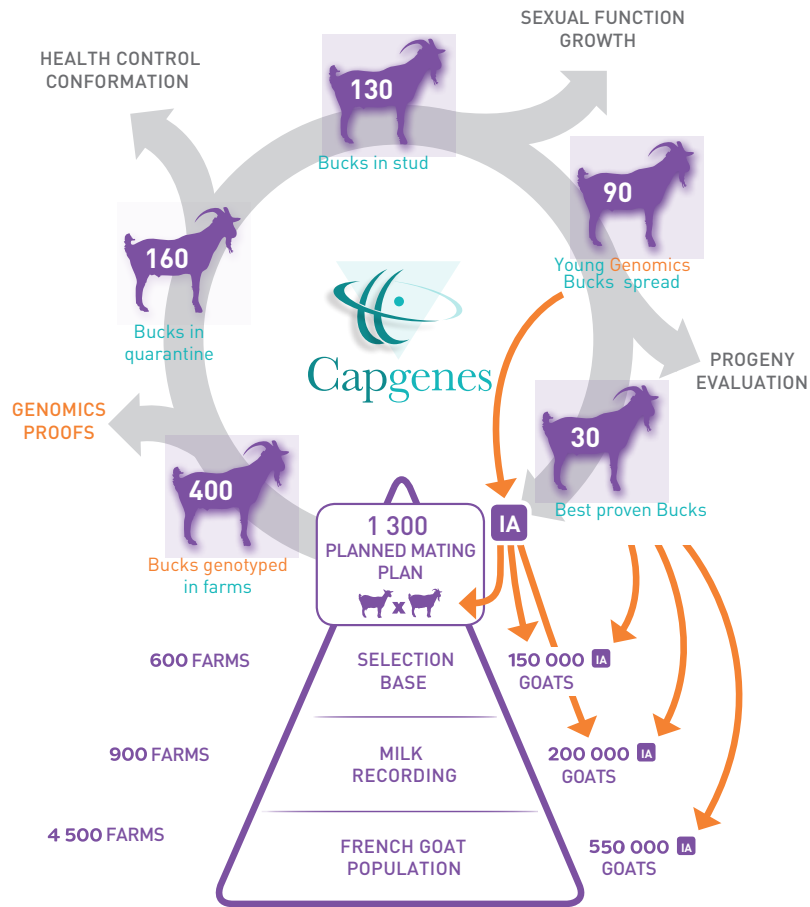
+ 33 (0)2 99 85 21 40

International@evolution-xy.fr

© Pictures / Photos / Fotos :
CAPGENES, Stanimir Stoycheff, Gejp



BEST BREEDING PROGRAM IN THE WORLD



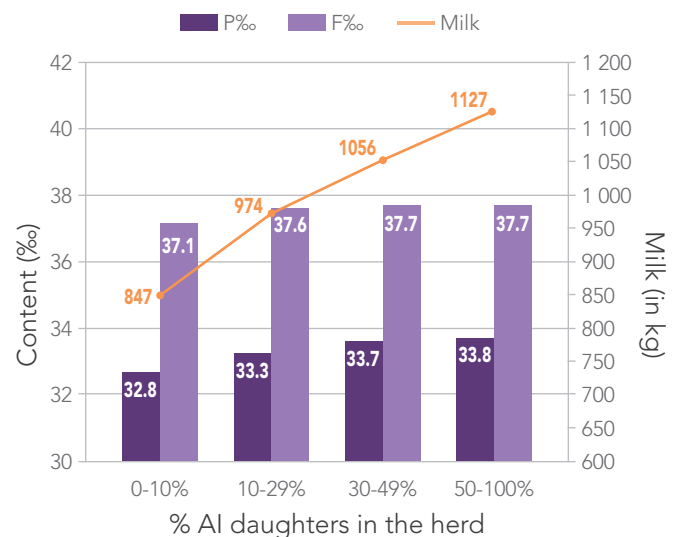
GENOMICS INTEGRATED INTO EACH STEP OF THE BREEDING PROGRAM

Since 2011 and the creation of genomic chips dedicated to goats, Capgènes and all its technical partners (IDELE, INRA GENPHYSE, ALLICE) have been working together to develop the future selection breeding program for goats:

2019 is the first year for genomics to be incorporated into all the stages of the breeding program:

- For the selection of buck sires : young genomic bucks account for 35% of buck sires and 15% of matings
- For planned matings : genomic parentage taken into account
- Before entering the quarantine station : young bucks selection is based on their genomic index (160 males purchased out of 400 are genotyped)
- For semen production : the collect frequency is adapted to the genomic potential of each buck
- For semen distribution : differentiated use of the straws according to the genomic potential of each buck

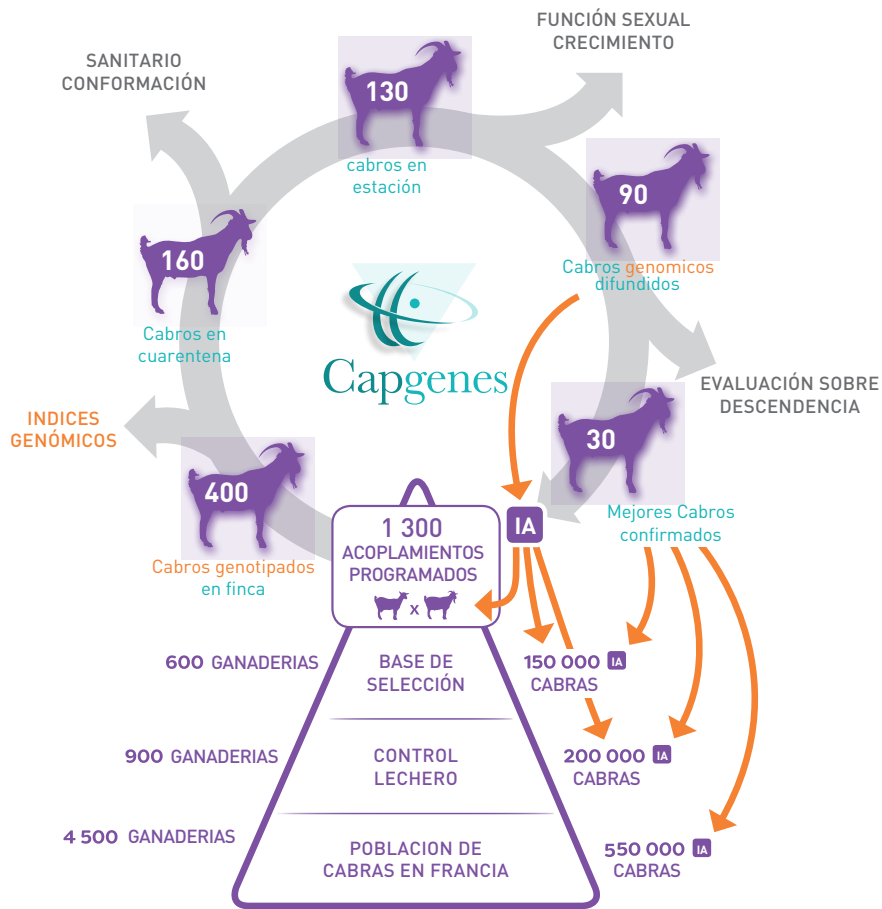
PERFORMANCE BASED ON PERCENTAGE OF AI DAUGHTERS



Source: Capgenes 2021



EL MEJOR PROGRAMA DE SELECCIÓN MUNDIAL



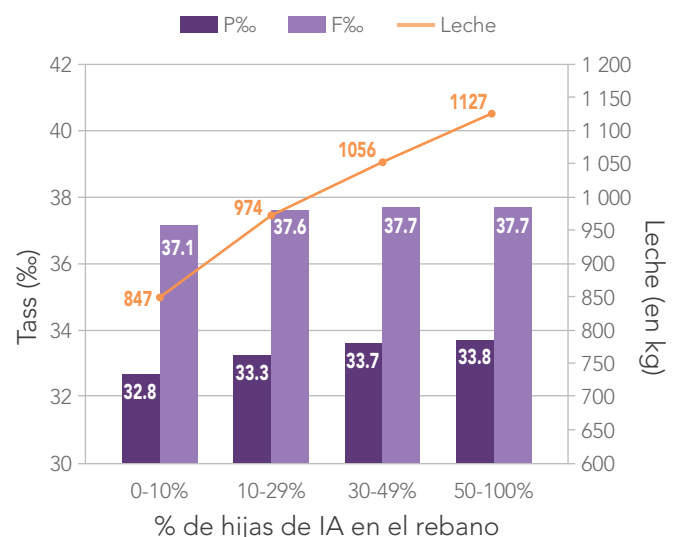
LA GENÓMICA INTEGRADA A TODAS LAS ETAPAS DEL ESQUEMA DE SELECCIÓN

Desde 2011 y la creación de la chip genómica dedicada a la especie caprina, CAPGENES y el conjunto de los socios técnicos (IDELE, INRA, GENPHYSE, ALLICE) trabajan para elaborar el futuro esquema de selección caprino:

2019 es el primer año donde la genómica estará integrada a todas las etapas del esquema:

- En las elecciones de los padres de machos: Uso de cabros jóvenes hasta 35% como padre de reproductores y hasta 15% en los acoplamientos.
- En los acoplamientos programados : toma en cuenta el parentesco genómico
- Antes de la entrada en la estación de cuarentena : elección de los jóvenes machos sobre el valor de sus índices genómicos (160 machos comprados sobre 400 machos genotificados)
- En la producción del semen : adaptación de los ritmos de colecta con el potencial genómicos de cada uno
- En la difusión del semen : uso diferenciado de las dosis en función del potencial genómico de cada macho.

RENDIMIENDOS EN FUNCIÓN DEL PORCENTAJE DE HIJAS RESULTADO DE INSEMINACIÓN



Fuente: Capgenes 2021



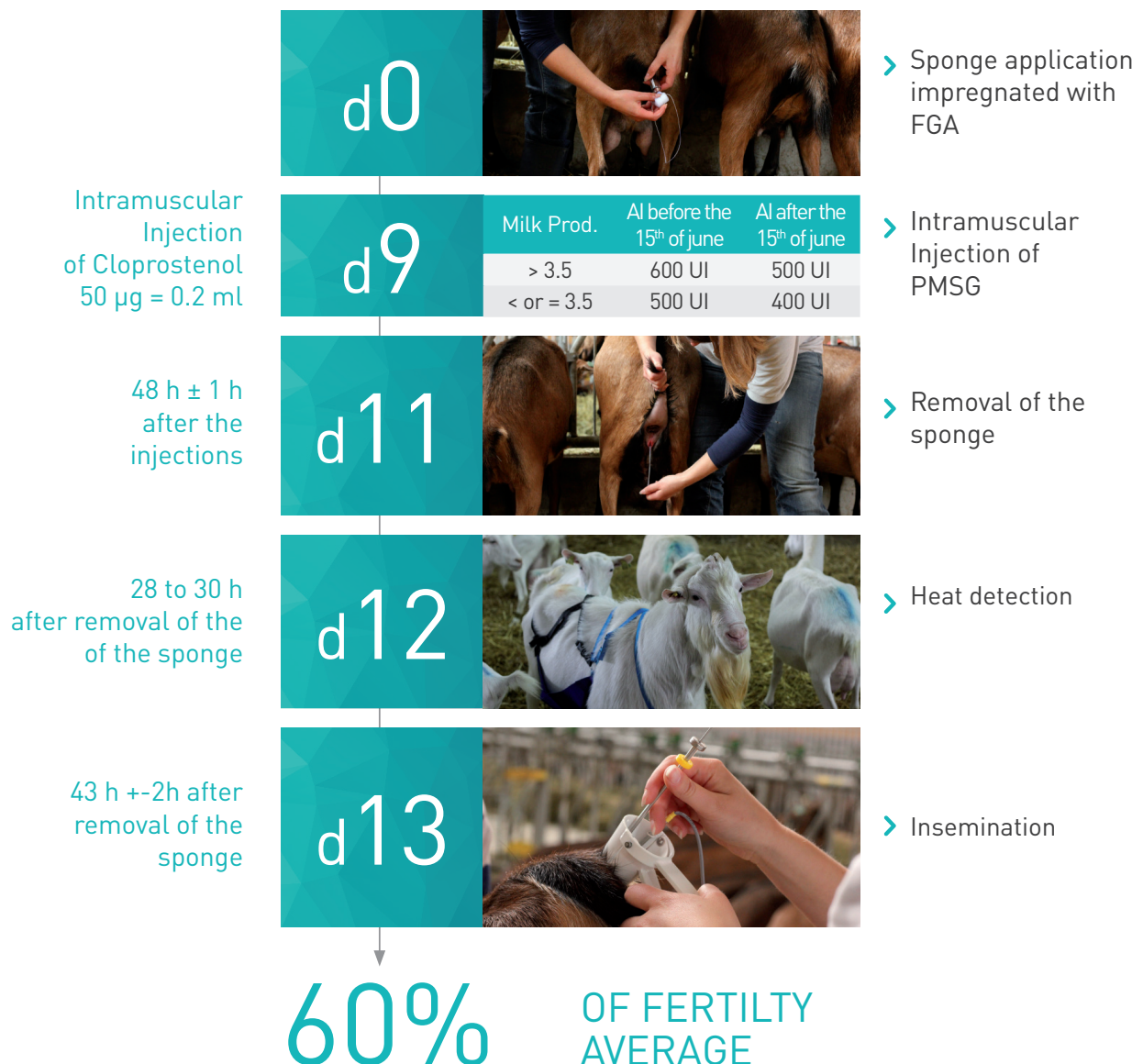
STRICT APPLICATION OF INSEMINATION PROTOCOLS: A GUARANTEE OF SUCCESS

Animal insemination (AI) of goats can be practiced on natural (observed) or induced (grouped) heats. To do this, several protocols can be proposed to you according to your objectives and your constraints (reproduction period, size of the group to be inseminated, number of bucks available...).

STANDARD HORMONAL TREATMENT

Reminders :

- The interval between the last kidding and the application of the vaginal sponge should be between 180 and 240 days.
- Do not apply more than one hormonal treatment per female per year.
- Pseudogestating females should be detected by ultrasound prior to the application of hormonal treatment.
- Inseminate females under 5 years of age





UNA APLICACIÓN RIGUROSA DE DE LOS PROTOCOLOS DE INSEMINACIÓN: UNA GARANTÍA DE ÉXITO

La inseminación artificial (IA) de las cabras puede practicarse en celo natural (observado) o en celo inducido (agrupado). Para eso, varios protocolos se le puede proponer en función de sus objetivos y sus limitaciones (periodo de reproducción, tamaño del lote a inseminar, número de machos disponibles...).

TRATAMIENTO HORMONAL ESTÁNDAR

Recordatorio :

- El intervalo entre el último parto y la aplicación de la esponja vaginal debe estar entre 180 y 240 días.
- No aplicar más de un tratamiento hormonal por hembra al año.
- Las hembras pseudogestantes deben ser detectadas por ecografía antes de la aplicación del tratamiento hormonal.
- Inseminar hembras menores de 5 años





YOUNG GENOMIC BUCKS: THE FUTURE OF GENETICS ALREADY IN YOUR FARM

Since 2018, the selection of young bucks from programmed matings is based on their genomic proofs. This early estimation of genetic potential opens up interesting perspectives:

- better accuracy of the proofs,
- faster genetic progress,
- selection for new traits: fertility at AI, scrapie resistance, etc.
- more variability and diversity of profiles

Today, the first genomic bucks with a very high genetic value (IPC) are available for insemination, with very complete profiles for production, components, functional traits and type.

ALPINE GENOMIC BUCKS

CATEGORY	NAME	AI CODE	DAUGHTERS	REL	IPC	MILK	P.kg	P%	F kg	F %	IMC	SCS	SIRE	PGS	MGS	CAT
COMPLETE	ODIMAT	0127	0	60	144	64	3,2	1,4	3,1	0,9	106	109	I552 ILFY	D564 DOCILE	H570 HUSKY	
	ORAX	0162	0	55	136	67	2,9	0,9	2	-0,2	103	97	H197 HARP	B572 BUTOR	E190 ELOQUENT	
	ORIENT	0183	0	52	141	46	2,9	1,8	2,2	0,7	109	114	I552 ILFY	D564 DOCILE	F501 FACTOR	★★★★
	ONOFF	0557	0	53	147	138	4	-0,4	4,6	-0,2	107	110	I505 ISOETE	C195 CHILI	E174 EAUDVY	
	OBSTINE	0561	0	52	145	122	3,6	-0,2	4,8	0,3	106	104	I505 ISOETE	C195 CHILI	F155 FETICHE	

SAANEN GENOMIC BUCKS

CATEGORY	NAME	AI CODE	DAUGHTERS	REL	IPC	MILK	P.kg	P%	F kg	F %	IMC	SCS	SIRE	PGS	MGS	CAT
COMPLETE	ORDI	0134	0	52	156	155	4,5	-0,3	5,8	0,4	103	100	I122 ISLAND	D116 DISCO	F532 FISCO	
	ORBIN	0142	0	52	130	21	1,9	1,6	1,7	1,6	111	107	I121 INKA	D116 DISCO	F532 FISCO	
	OUEST	0153	0	51	138	109	3,5	0,2	1,9	-2,2	102	102	I530 IMALDI	D117 DEMOCRATE	53643140066	★★★★
	OPERCULE	0160	0	52	143	70	2,7	0,8	4,8	3	102	102	H573 HUTEH	V101 VELOURS	E566 EXUBERANT	
	OCTET	0556	0	52	132	77	2,7	0,3	2,1	-0,7	99	98	G567 GAZETTE	U195 UFUK	23243500400	





MACHOS GENÓMICOS : EL FUTURO DE LA GENÉTICA YA ESTÁ EN SUS FINCAS

Desde 2018, la elección de los machos jóvenes de los apareamientos programados se basa en sus índices genómicos. Esta estimación temprana del potencial genético abre interesantes perspectivas:

- mayor precisión de los índices,
- un progreso genético más rápido,
- selección de nuevos rasgos: fertilidad en la IA, resistencia a la tembladera,...
- más variabilidad y diversidad de perfiles

Hoy en día, se dispone de los primeros machos genómicos de muy alto valor genético (IPC) para la inseminación, con perfiles muy completos de producción, componentes, funcionales y tipo.

MACHOS GENOMICOS ALPINE

CATEGORIA	NOMBRE	AI CODE	NUMERO HIJAS	CONF	IPC	LECHE	MP	TP	MG	TB	IMC	cell.	PADRE	ABUELO PATERNAL	ABUELO MATERNAL	CAT
COMPLETO	ODIMAT	0127	0	60	144	64	3,2	1,4	3,1	0,9	106	109	I552 ILFY	D564 DOCILE	H570 HUSKY	
	ORAX	0162	0	55	136	67	2,9	0,9	2	-0,2	103	97	H197 HARP	B572 BUTOR	E190 ELOQUENT	
	ORIENT	0183	0	52	141	46	2,9	1,8	2,2	0,7	109	114	I552 ILFY	D564 DOCILE	F501 FACTOR	★★★★
	ONOFF	0557	0	53	147	138	4	-0,4	4,6	-0,2	107	110	I505 ISOETE	C195 CHILI	E174 EAUDVY	
	OBSTINE	0561	0	52	145	122	3,6	-0,2	4,8	0,3	106	104	I505 ISOETE	C195 CHILI	F155 FETICHE	

MACHOS GENOMICOS SAANEN

CATEGORIA	NOMBRE	AI CODE	NUMERO HIJAS	CONF	IPC	LECHE	MP	TP	MG	TB	IMC	cell.	PADRE	ABUELO PATERNAL	ABUELO MATERNAL	CAT
COMPLETO	ORDI	0134	0	52	156	155	4,5	-0,3	5,8	0,4	103	100	I122 ISLAND	D116 DISCO	F532 FISCO	
	ORBIN	0142	0	52	130	21	1,9	1,6	1,7	1,6	111	107	I121 INKA	D116 DISCO	F532 FISCO	
	OUEST	0153	0	51	138	109	3,5	0,2	1,9	-2,2	102	102	I530 IMALDI	D117 DEMOCRATE	53643140066	★★★★
	OPERCULE	0160	0	52	143	70	2,7	0,8	4,8	3	102	102	H573 HUTEH	V101 VELOURS	E566 EXUBERANT	
	OCTET	0556	0	52	132	77	2,7	0,3	2,1	-0,7	99	98	G567 GAZETTE	U195 UFUK	23243500400	





ALPINE



COMPLETE / COMPLETO

Well balanced bucks with high milk production, components & keeping the udders healthy
Machos bien equilibrados para producir leche en cantidad, rica en tasas, sin deteriorar la ubre

NAME	AI CODE	Daughters	REL	IPC	MILK	P kg	P%	F kg	F%	IMC	SCS	Casein	SIRE	PGS	MGS	CAT
LOUPIOT	L153	96	93	142	109	3,8	0,5	2,2	-2	99	106	C++	F543 FRACAS	A501 ASTUCIEUX	53636820051	★★★★
MEGA	M512	88	91	139	45	2,8	1,5	2,4	0,6	104	115	C++	F198 FANFARON	A153 ALIBABA	C108 CASCADEUR	★★★★
ILFY	I552	650	99	136	98	3,3	0,3	1,9	-1,8	106	114	C++	D564 DOCILE	U514 USLON	V566 VAZA	★★★★
MAGNUM	M528	37	83	132	71	2,4	0	3,4	0,8	99	99	C++	G192 GUI	B535 BIRON	57037620261	★★★★
JUSTE	J102	199	95	137	66	3,1	1,1	1,3	-1,2	99	98	C++	E174 EAUDVY	V313 VIDOCQ	C186 CHROME	★★★★
NAEL	N530	83	89	116	37	0,9	-0,1	2,8	1,1	100	103	C++	E545 EDDY	S507 SOJA	53768430304	★★★★
MAMBO	M162	110	93	119	9	1,2	0,8	1,2	1,2	106	95	C++	F543 FRACAS	A501 ASTUCIEUX	C108 CASCADEUR	★★★★
MALEFIQUE	M526	64	89	122	56	1,9	0	2	-0,2	98	115	C++	G325 GUITOU	B574 BABAKAR	C195 CHILI	★★★★
LACHOSE	L572	98	93	120	27	1,2	0,4	2,6	1,5	101	109	C++	F501 FACTOR	P540 PEPONE	C195 CHILI	★★★★
NORDIK	N500	92	90	118	1	1,1	0,9	1,3	1,1	109	109	C++	H150 HELIOS	B568 BSKO	C571 CHABLIS	★★★★
NYX	N565	66	87	124	38	1,3	0,5	3,3	2,4	98	90	C++	F535 FERNUY	A544 ARCACHON	D199 DUZEL	★★★★



MILK / LECHE

Selectively bred bucks for high volume milk production
Una selección de machos para una producción lechera de volumen

NAME	AI CODE	Daughters	REL	IPC	MILK	P kg	P%	F kg	F%	IMC	SCS	Casein	SIRE	PGS	MGS	CAT
NESQUICK	N163	82	89	137	133	4,1	-0,3	0,6	-4,2	94	100	C++	F198 FANFARON	A153 ALIBABA	G543 GUERRIER	★★★★
NAZAIRE	N184	46	83	126	53	1,5	-0,2	4,4	2,6	95	91	C++	H187 HOBPIO	C505 CHEEK	H197 HARP	★★★★
LOIR	L571	61	89	143	86	4	1,4	0,2	-3,1	89	98	C++	D194 DIDO	U514 USLON	36104209095	★★★★
LAMY	L507	96	93	124	89	2,4	-0,6	1,9	-1,3	102	103	C++	D194 DIDO	U514 USLON	C130 CANIBAL	★★★★
HOMARD	H534	359	98	139	145	3,9	-0,7	2,7	-2,9	81	91	C++	C130 CANIBAL	T110 TINTIN	S153 SAPHIR	★★★★
MOSCHITO	M574	84	91	128	53	2,3	0,9	1	-0,9	88	93	C++	F198 FANFARON	A153 ALIBABA	36177108427	★★★★
LOUCA	L564	73	91	138	131	3,9	0	1,3	-3,8	91	87	C++	F543 FRACAS	A501 ASTUCIEUX	53768490141	★★★★
ISMAEL	I114	240	97	139	135	4,4	0,2	-0,1	-5,1	94	78	C++	C130 CANIBAL	T110 TINTIN	U517 URGENT	★★★★
JOLI	J146	318	97	123	69	2,2	-0,1	1,5	-1,2	95	87	C++	E190 ELOQUENT	V566 VAZA	2686105068	★★★★
ISBA	I504	186	96	119	111	2	-1,4	2,9	-1,2	110	103	C++	C108 CASCADEUR	S153 SAPHIR	16012280069	★★★★
MESSENGER	M531	65	89	116	69	1,7	-0,5	1,3	-1,3	113	103	C++	G325 GUITOU	B574 BABAKAR	C130 CANIBAL	★★★★
IMPAIR	I533	448	98	117	143	1,9	-2,5	4,4	-0,8	101	108	C+	C195 CHILI	S152 SCORE	51507900128	★★★★
GALA	G114	70	92	123	52	1,6	-0,1	3	1,3	87	116	C+	B568 BSKO	N106 NENUPHAR	U517 URGENT	★★★★
JOHNSY	J583	66	91	118	71	1,9	-0,6	1,4	-1,3	91	99	C++	E125 EFFICACE	S153 SAPHIR	V566 VAZA	★★★★
JUDICIEUX	J183	104	93	120	102	2,1	-1	2,1	-1,5	96	99	C+	D124 DOLMEN	U578 UBALD	36191406153	★★★★
GAVROCHE	G142	502	99	116	47	1,3	0	1,5	-0,1	101	91	C++	V566 VAZA	P319 PRALIN	S153 SAPHIR	★★★★
GOLUM	G595	179	96	111	63	1,5	-0,5	0,4	-2,1	88	102	C++	B535 BIRON	S153 SAPHIR	S507 SOJA	★★★★
HASLEY	H503	152	95	112	39	1,1	-0,1	0,9	-0,4	93	106	C++	C195 CHILI	S152 SCORE	V566 VAZA	★★★★
LASER	L526	94	93	113	35	1	-0,1	1,7	0,5	90	95	C++	F155 FETICHE	A544 ARCACHON	C108 CASCADEUR	★★★★
HOOLIGAN	H535	585	99	116	86	1,6	-1,2	2,6	-0,5	95	114	C++	C195 CHILI	S152 SCORE	4928105007	★★★★
NAPOLEON	N539	91	90	113	91	1,3	-1,8	3,6	0,2	109	104	C++	H187 HOBPIO	C505 CHEEK	51530911014	★★★★
JOHN	J165	176	96	112	118	1,5	-2,1	3,3	-0,9	106	99	C++	C195 CHILI	S152 SCORE	A306 ARIUS	★★★★
LORGNON	L543	86	92	113	65	1,4	-0,7	1,3	-1,4	109	103	C++	E190 ELOQUENT	V566 VAZA	B535 BIRON	★★★★
JAM	J181	84	92	111	34	1,1	0,1	0	-0,8	89	91	C++	C130 CANIBAL	T110 TINTIN	C195 CHILI	★★★★
MACLAREN	M160	127	93	112	102	1,7	-1,5	1,8	-2	102	105	C++	F155 FETICHE	A544 ARCACHON	C195 CHILI	★★★★
MARTINI	M116	100	92	113	73	1,5	-0,8	1,3	-1,6	107	116	C++	F175 FOLIO	P540 PEPONE	D540 DALI	★★★★
NOIR	N177	40	82	115	43	1,4	-0,1	1,1	-0,4	89	89	C++	G106 GADJO	B556 BONCHAMP	E190 ELOQUENT	★★★★
ISUIPABO	I526	144	95	115	67	1,1	-1	3,2	1	95	119	C++	D540 DALI	U543 ULDRAX	36044670017	★★★★
FLEURON	F541	165	96	112	36	0,9	-0,2	1,6	0,2	87	97	C++	A153 ALIBABA	N103 NORMAND	T524 TROUBADOUR	★★★★
HETOUMI	H185	115	94	110	61	1,4	-0,5	0,1	-2,5	94	97	C++	C195 CHILI	S152 SCORE	53629460013	★★★★
ESCOBAR	E559	467	98	103	38	0,6	-0,6	0,4	-1,3	89	108	C++	U576 UMAT	M109 MILORD	U113 UMO	★★★★
IDEM	I132	170	96	108	100	1,6	-1,7	1	-2,8	97	106	C++	D540 DALI	U543 ULDRAX	V566 VAZA	★★★★
EDGAR	E178	776	99	104	53	0,8	-0,9	0,6	-1,5	92	99	C+	U543 ULDRAX	N173 NIOLE	7930903223	★★★★
JANEL	J519	80	92	95	115	1,1	-2,3	-0,8	-4,9	100	94	C++	E170 EPI	V566 VAZA	16012280069	★★★★
FAROUCHE	F500	76	92	99	74	0	-2,3	3,7	1,3	82	107	C++	R197 REFLET	J512 458JARRI	36126960059	★★★★
JAFFAR	J517	122	94	105	74	0,6	-1,6	2,6	0,1	102	104	C++	C195 CHILI	S152 SCORE	A306 ARIUS	★★★★
FURIEUX	F145	111	94	101	74	0,8	-1,4	0,3	-2,4	90	86	C++	A544 ARCACHON	N132 NESTOR	S112 SAMOURAI	★★★★
IRONIQUE	I163	389	98	110	74	0,6	-1,8	4,4	2,1	100	99	C++	D540 DALI	U543 ULDRAX	U578 UBALD	★★★★
GRELOT	G548	425	98	103	174	1,7	-3,8	2,6	-3,8	95	103	C+	A131 ALPIN	N172 NOIR	36126960059	★★★★
GALON	G579	657	99	108	81	1,2	-1,6	1,9	-1,1	100	102	C++	B572 BUTOR	S126 SIROCCO	4925603034	★★★★
MATRIX	M538	90	92	105	54	1,1	-0,7	-0,2	-2,3	106	89	C++	F543 FRACAS	A501 ASTUCIEUX	E190 ELOQUENT	★★★★



ALPINE



TYPE / MORFOLOGÍA

To improve the udder quality of your herd
Para mejorar la calidad morfológica de las ubres de su rebaño

NAME	AI CODE	Daughters	REL	IPC	MILK	P kg	P%	F kg	F%	IMC	SCS	Casein	SIRE	PGS	MGS	CAT
MADMAX	M534	84	91	122	-29	0,9	2	1,1	2,7	109	96	C++	F536 FEDOR	A551 AVEYRON	57044610317	★★★★
LENNY	L528	79	92	117	21	1,8	1,3	-1,8	-3	109	94	C++	F543 FRACAS	A501 ASTUCIEUX	C108 CASCADEUR	★★★★
MONTRESOR	M169	83	91	111	69	1,7	-0,5	-0,3	-3,4	121	116	C++	F536 FEDOR	A551 AVEYRON	C195 CHILI	★★★★
NITROGEN	N583	88	90	112	47	1	-0,6	2	0,3	104	104	C++	H562 HUFFMAN	B574 BABAKAR	D199 DUZEL	★★★★
MONACO	M158	82	91	113	27	1,2	0,5	0,1	-0,9	108	106	C++	F536 FEDOR	A551 AVEYRON	E540 ENIIGME	★★★★
IPACHO	I311	503	98	115	-27	0,2	1,2	2,4	3,7	121	106	C++	D564 DOCILE	U514 USLON	S153 SAPHIR	★★★★
IRON	I546	102	94	98	7	0,2	-0,1	-0,9	-1,3	111	85	C++	C130 CANIBAL	T110 TINTIN	17027306011	★★★★
HYOUK	H576	821	99	97	3	-0,1	-0,3	-0,3	-0,6	121	108	C++	C195 CHILI	S152 SCORE	V566 VAZA	★★★★
JESS	J168	188	95	110	22	1,1	0,5	-0,7	-1,7	112	92	C+	E162 EMPEREUR	V563 VALABLE	C130 CANIBAL	★★★★
JAKE	J148	108	94	103	8	0,6	0,2	-1,1	-1,7	127	92	C++	E541 ESTRAGON	U113 UMO	C527 CANULAR	★★★★
NUAGE	N158	53	85	108	8	1	0,6	-1,1	-1,8	119	106	C++	H536 HONGKONG	C108 CASCADEUR	E174 EAUDVY	★★★★
JOFFREY	J501	86	93	110	37	1,4	0,6	-1,9	-3	112	100	C+	E174 EAUDVY	V313 VIDOCQ	36104209095	★★★★
LAUREL	L127	104	93	101	-3	0,5	0,7	-2,1	-2,8	114	97	C++	E190 ELOQUENT	V566 VAZA	C108 CASCADEUR	★★★★



COMPONENTS / TASAS

To produce milk rich in protein and fat
Para una leche rica en proteína y materia grasa

NAME	AI CODE	Daughters	REL	IPC	MILK	P kg	P%	F kg	F%	IMC	SCS	Casein	SIRE	PGS	MGS	CAT
LEROUX	L570	65	90	125	6	1,2	1,3	2,7	3	99	112	C++	F521 FLOP	U576 UMAT	36021570396	★★★★
LIBERTIN	L160	71	91	131	6	1,7	1,7	2,5	2,8	96	107	C++	E147 EXCLUSIF	U578 UBALD	36178109050	★★★★
LAGOMME	L161	95	93	126	45	1,5	0,4	3,6	2,3	90	109	C++	F501 FACTOR	P540 PEPONE	C195 CHILI	★★★★
MUSTANG	M549	98	92	125	23	1,5	0,7	2,6	1,9	99	106	C++	F175 FOLIO	P540 PEPONE	D564 DOCILE	★★★★
NASHI	N140	85	89	124	48	2	0,7	1	-0,5	92	110	C++	F175 FOLIO	P540 PEPONE	G108 GOULPY	★★★★
GITAN	G309	119	94	123	-14	0,7	1,2	3,3	4,3	92	107	C++	B514 BO	O500 ONEMAN	U113 UMO	★★★★
JUMP	J523	126	94	115	-14	0,4	0,9	2,1	3	105	106	C++	E545 EDDY	S507 SOJA	E524 EGLANTIER	★★★★
LUCHINO	L513	81	92	115	3	0,8	0,8	1,2	1,1	106	114	C++	F536 FEDOR	A551 AVEYRON	F175 FOLIO	★★★★
LANVIN	L158	96	93	105	5	0,2	0,1	0,9	0,3	91	94	C++	E147 EXCLUSIF	U578 UBALD	53586780020	★★★★
JARECK	J585	74	91	107	9	0,3	0	1,4	1,3	87	97	C++	E170 EPI	V566 VAZA	A528 ANCIEN	★★★★
IRISH	I164	76	92	110	-23	0,2	1,2	0,5	1,7	98	103	C++	D199 DUZEL	U503 ULTIMO	T521 TIGROU	★★★★





SAANEN



COMPLETE / COMPLETO

Well balanced bucks with high milk production, components & keeping the udders healthy
 Machos bien equilibrados para producir leche en cantidad, rica en tasas, sin deteriorar la ubre

NAME	AI CODE	Daughters	REL	IPC	MILK	P kg	P%	F kg	F%	IMC	SCS	Casein	SIRE	PGS	MGS	CAT
NIMO	N124	77	88	128	110	2,6	-1	3,7	-0,3	111	104	C+	G118 GULLI	B502 BALO	C157 CRABE	★★★★
FISCO	F532	970	99	139	69	3,2	1,2	1,7	-0,8	115	98	C+	T136 TITI	M128 MERVEILLEU	T104 TROMBONE	★★★★
HOUBLON	H550	476	98	146	94	3,7	0,9	3	-0,3	103	95	C+	C111 CADBURY	T128 THOT	V101 VELOURS	★★★★
NAZBROK	N147	30	78	121	59	1,4	-0,4	3,6	1,6	98	92	C+	H109 HELMUT	C584 CONCERTO	H117 HERMES	★★★★
LURON	L102	56	89	123	56	1,6	-0,2	3,1	1,4	110	105		E103 EALOR	V545 VICTORIEN	F509 FASCINANT	★★★★
LEYTON	L581	48	87	109	33	0,9	-0,1	0,4	-0,5	102	103	C+	F532 FISCO	T136 TITI	22643870210	★★★★
LARRON	L169	65	90	116	31	0,8	-0,3	3,3	2,5	98	115		D156 DAKAR	U549 URANUS	57027306184	★★★★
NATUREL	N506	64	87	114	45	0,9	-0,8	3,1	1,7	104	98		G521 GODICHON	A547 ARAMIS	C584 CONCERTO	★★★★



MILK / LECHE

Selectively bred bucks for high volume milk production
 Una selección de machos para una producción lechera de volumen

NAME	AI CODE	Daughters	REL	IPC	MILK	P kg	P%	F kg	F%	IMC	SCS	Casein	SIRE	PGS	MGS	CAT
NEW	N142	26	77	139	71	2,8	0,6	3,4	1,5	87	91	C+	H134 HENG	A137 AVION	E503 ERNEST	★★★★
MATIN	M171	52	87	160	113	4,7	1,5	3,6	-0,2	88	100	C++	F186 FLUOR	A145 AJAX	B177 BLANCO	★★★★
FRISSON	F131	618	99	139	106	3,7	0,5	1,4	-2,6	80	94	C++	V101 VELOURS	P102 POKER	R185 ROMUALD	★★★★
ICY	I130	136	94	142	113	4	0,5	1,3	-2,9	84	94	C++	B502 BALO	O165 OEILLADE	U548 ULFON	★★★★
JAMAIS	J112	175	95	132	101	2,7	-0,4	3,4	-0,1	95	115	C+	D116 DISCO	U195 UFUK	24002811184	★★★★
NEUTRON	N123	78	88	159	115	4,3	0,6	5,9	2	82	101	C+	H134 HENG	A137 AVION	24002833294	★★★★
HELEXIR	H123	430	98	136	131	3,6	-0,5	2,4	-2,3	100	100	C+	C111 CADBURY	T128 THOT	79H4005072	★★★★
MOULIN	M505	68	89	139	146	3,7	-1,3	4,3	-1	100	96		G118 GULLI	B502 BALO	C510 CHAGRIN	★★★★
IMALDI	I530	265	97	144	192	4,8	-1,3	3	-4,3	92	99		D117 DEMOCRATE	R185 ROMUALD	D116 DISCO	★★★★
GUINNESS	G563	636	99	147	172	4,1	-1,2	5,7	-0,3	88	110	C++	T136 TITI	M128 MERVEILLEU	B192 BULGARE	★★★★
GEPETO	G313	174	96	146	142	4,3	0,2	2,5	-2,5	79	91	C+	V101 VELOURS	P102 POKER	7972202094	★★★★
IXODE	I567	84	92	133	84	2,9	0,3	1,8	-1,2	78	111	C+	D514 DOMINO	T128 THOT	T136 TITI	★★★★
ISLAND	I122	373	98	154	179	4,8	-0,8	5,2	-1,3	91	93		D116 DISCO	U195 UFUK	T128 THOT	★★★★
FLUOR	F186	1071	99	148	133	4,2	0,2	3,2	-1,5	96	100	C+	A145 AJAX	P122 PEPITO	A171 ANIS	★★★★
MISTRAL	M148	66	89	128	61	1,7	-0,3	4,5	2,6	99	105	C+	F509 FASCINANT	U539 URILLON	E103 EALOR	★★★★
NINO	N545	38	81	125	64	2,5	0,4	0,5	-2,2	94	99	C+	H134 HENG	A137 AVION	E503 ERNEST	★★★★
LOGIC	L170	78	92	125	53	1,9	0,5	1,7	0,2	95	94	C+	B177 BLANCO	O369 OUI OUI	F186 FLUOR	★★★★
DOUDOU	D132	443	98	122	57	1,5	-0,3	3,6	1,9	94	106	C+	U195 UFUK	O150 OKLAND	P504 PYTHAGORE	★★★★
HONDURAS	H523	98	93	121	71	2,2	0,3	0,4	-2,4	91	107	C+	B110 BA0BAB	O369 OUI OUI	S182 SCARABEE	★★★★
HIPPY	H169	115	93	129	77	2	-0,3	4,2	1,7	88	102	C+	C111 CADBURY	T128 THOT	V105 VIADUC	★★★★
IZZI	I106	78	91	128	182	2,8	-2,5	5,3	-0,6	88	108		C157 CRABE	T136 TITI	79H4005072	★★★★
MASCOTTE	M112	59	88	118	99	2,1	-1,2	1,8	-1,8	103	97		G124 GAUGIN	V545 VICTORIEN	A118 ATLAS	★★★★
GALBI	G568	60	90	126	98	2,1	-1,1	4,2	0,9	85	101		V105 VIADUC	P305 PICROCOLE	R185 ROMUALD	★★★★
HELMUT	H109	447	98	125	55	1,7	0,1	3,5	1,6	95	88	C+	C584 CONCERTO	T125 TOM	T128 THOT	★★★★
FADSI	F581	117	94	125	44	1,8	0,3	2,8	0,9	87	97		A118 ATLAS	O507 OLAZ	R185 ROMUALD	★★★★
GALAX	G307	345	98	113	69	1,5	-0,7	1,2	-1,7	106	101		U548 ULFON	O179 OLANO	P189 PLUTOT	★★★★
GELUK	G593	594	99	109	95	1,4	-1,8	1,8	-2	92	91		A144 ACTIF	P122 PEPITO	V105 VIADUC	★★★★
ELITE	E151	138	95	110	82	1,5	-1,1	1	-2,2	91	89		T128 THOT	L115 LAIR	P131 PARFAIT	★★★★
NORTEIL	N189	85	89	109	168	2,2	-3	1,8	-4,7	103	96		G593 GELUK	A144 ACTIF	57027300136	★★★★
MISTIGRI	M107	61	89	114	141	1,9	-2,4	3,2	-1,7	102	114	C++	G563 GUINNESS	T136 TITI	E503 ERNEST	★★★★
GYELEN	G168	96	93	110	54	1	-0,6	1,3	-0,7	100	101	C+	V173 VIOLIN	O193 OCRYL	53766870102	★★★★
GAUGIN	G124	213	96	114	94	1,6	-1,5	2,3	-1,2	99	99	C+	V545 VICTORIEN	P131 PARFAIT	R185 ROMUALD	★★★★
HELLO	H148	79	92	111	102	1,8	-1,2	0,5	-3,7	92	105	C+	B502 BALO	O165 OEILLADE	V105 VIADUC	★★★★
LEGO	L183	59	89	109	109	1,5	-2,4	2,8	-1,4	112	108		E103 EALOR	V545 VICTORIEN	D117 DEMO-	★★★★
FAUSTO	F508	82	92	100	55	0,3	-1,6	1,7	-0,3	97	94	C+	R119 REDOU-	J130 JOJ0BA	S182 SCARABEE	★★★★
SCARABEE	S182	1361	99	94	76	0,6	-1,9	-0,4	-3,6	93	90	C+	J510 JERBOA	E302 EKO	E118 ELICO	★★★★
MAGIC	M114	51	87	105	55	0,9	-1,4	1,1	-1,1	114	96		G124 GAUGIN	V545 VICTORIEN	C168 CORNEILLE	★★★★
FISTON	F171	145	95	96	68	0,4	-2	1	-1,8	93	99	C+	T181 TAROT	J367 JOUFLU	1613805261	★★★★
EBAHI	E152	590	99	101	35	0,6	-0,5	-0,5	-1,9	101	92	C+	V545 VICTORIEN	P131 PARFAIT	8503902203	★★★★
HOLA	H530	79	92	101	50	0,6	-0,9	0,4	-1,6	114	99	C+	B192 BULGARE	R119 REDOU-	T136 TITI	★★★★
EXPERT	E114	152	96	92	69	0,1	-2,3	1	-1,6	107	94		V545 VICTORIEN	P131 PARFAIT	7989904247	★★★★
JOB	J159	68	91	98	44	0,2	-1,1	0,6	-1	116	91		V105 VIADUC	P305 PICROCOLE	53643110427	★★★★
LIN	L144	62	89	98	47	0,4	-1,2	0,3	-1,7	116	108		E566 EXUBERANT	U548 ULFON	D514 DOMINO	★★★★
VITE	V150	97	94	98	97	0,7	-2,2	0,8	-2,5	87	106		M128 MERVEIL-	F178 FARWEST	J199 JUMP	★★★★
GRAHAM	G184	151	95	106	69	1,4	-0,9	-0,5	-3,5	98	91		A166 AERODROME	R186 RADIUS	P189 PLUTOT	★★★★



SAANEN



TYPE / MORFOLOGÍA

To improve the udder quality of your herd
Para mejorar la calidad morfológica de las ubres de su rebaño

NAME	AI CODE	Daughters	REL	IPC	MILK	P kg	P%	F kg	F%	IMC	SCS	Casein	SIRE	PGS	MGS	CAT
LITTLE	L134	65	89	124	81	2,5	-0,1	0,9	-2,2	109	103		E566 EXUBERANT	U548 ULFON	C138 CASTOR	★★★★
MALT	M502	88	91	123	-16	1,4	1,8	0,6	0,9	107	104	C+	D156 DAKAR	U549 URANUS	B187 BABIBEL	★★★★
HERMES	H117	473	98	121	-17	1,3	1,9	-0,1	0,4	108	90	C+	C117 CASIMIR	T190 TENESSEE	V101 VELOURS	★★★★
INKA	I121	390	98	110	0	0,5	0,5	0,9	1,3	109	117		D116 DISCO	U195 UFUK	B187 BABIBEL	★★★★
LUNE	L126	67	91	109	-32	0,3	1,5	-0,4	0,9	115	107	C++	E115 ETCETERA	U548 ULFON	D117 DEMOCRATE	★★★★
MACDO	M136	51	86	116	28	1	-0,1	2,4	1,5	104	97	C+	D550 DEO	T125 TOM	29544107015	★★★★
LIEGEOIS	L117	65	90	112	-9	0,3	0,5	2	3	111	98		D156 DAKAR	U549 URANUS	V545 VICTORIEN	★★★★
NUMERO	N546	63	87	103	-55	-0,7	1,3	0,7	3	108	98	C++	G562 GATTO	B192 BULGARE	53681400007	★★★★
MINOS	M168	43	85	92	-17	-0,5	0,3	-1,6	-0,6	107	113	C+	G307 GALAX	U548 ULFON	D196 DOZER	★★★★
DEMOCRATE	D117	1071	99	108	37	1,2	0,1	-1,1	-2,9	109	88		R185 ROMUALD	L115 LAIR	3722501118	★★★★
JAGUAR	J121	103	93	106	38	0,4	-0,8	1,9	1	104	95		E152 EBAHI	V545 VICTORIEN	13509011199	★★★★



COMPONENTS / TASAS

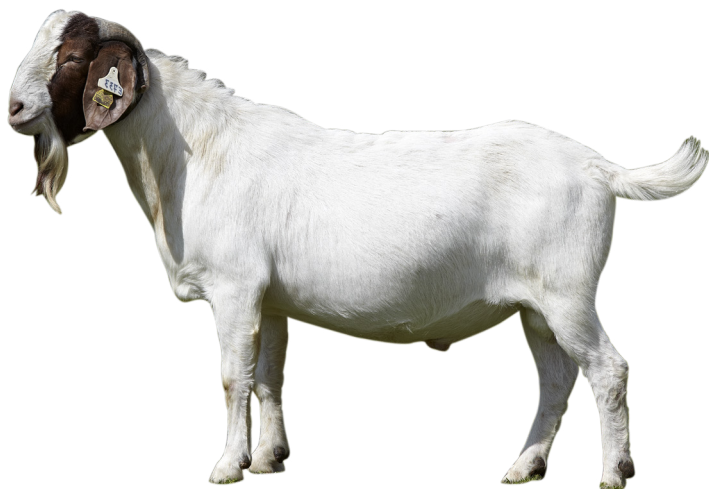
To produce milk rich in protein and fat
Para una leche rica en proteína y materia grasa

NAME	AI CODE	Daughters	REL	IPC	MILK	P kg	P%	F kg	F%	IMC	SCS	Casein	SIRE	PGS	MGS	CAT
HENG	H134	366	98	145	9	3	3	1,1	0,9	85	95	C++	A137 AVION	0507 OLAZ	V107 VAUTOUR	★★★★
MANGO	M149	55	88	134	79	2,4	0,5	3,2	1,7	93	94	C+	G307 GALAX	U548 ULFON	D102 DADDY	★★★★
NIOLO	N190	23	75	141	51	2,4	1,6	3,7	3,6	88	102	C+	H573 HUTEH	V101 VELOURS	E103 EALOR	★★★★
LERON	L195	62	89	144	60	2,9	1,5	3,5	2,2	86	93	C+	E566 EXUBERANT	U548 ULFON	S182 SCARABEE	★★★★
HUTEH	H573	398	98	151	96	3,7	0,8	4,8	1,7	88	100	C+	V101 VELOURS	P102 POKER	T125 TOM	★★★★
IMBU	I136	94	93	133	7	1,9	1,8	2,5	2,2	98	84	C+	D148 DICO	T125 TOM	V101 VELOURS	★★★★
IRO	I528	341	97	125	-11	1,4	2	0,9	1,5	100	97	C++	D148 DICO	T125 TOM	19568807048	★★★★
LARDON	L536	60	89	121	27	1,4	0,6	1,9	1,1	96	98	C++	F131 FRISSON	V101 VELOURS	B187 BABIBEL	★★★★
DEO	D550	518	99	122	39	1,6	0,6	1,5	0,1	87	89	C++	T125 TOM	M329 MIMOSA	P305 PICROCOLE	★★★★
ICHOU	I116	239	96	126	25	1,8	1,1	1,5	0,6	99	110	C+	C157 CRABE	T136 TITI	24040070547	★★★★
IMIKO	I176	251	97	114	-14	0,6	1,2	0,8	1,4	100	119	C+	C157 CRABE	T136 TITI	7972202094	★★★★
HIRONDEL	H172	393	98	110	12	0,8	0,5	0,1	-0,5	100	87	C+	V105 VIADUC	P305 PICROCOLE	53643160297	★★★★
NEVER	N191	57	86	109	-24	0,4	1,1	-0,3	0,6	107	101	C+	H134 HENG	A137 AVION	B105 BRAVO	★★★★
MELO	M506	49	86	109	-28	0,1	0,7	1,4	2,4	112	115		D156 DAKAR	U549 URANUS	B187 BABIBEL	★★★★
ECLAIR	E107	131	95	112	1	0,5	0,6	1,5	1,9	85	93	C+	V105 VIADUC	P305 PICROCOLE	7937204097	★★★★
GARENNE	G136	509	98	106	-12	0,3	0,7	0	0,5	115	109	C++	B187 BABIBEL	P131 PARFAIT	8663604045	★★★★
LIBERTY	L508	74	91	107	11	0,4	-0,1	1,5	1,3	98	114		D514 DOMINO	T128 THOT	E508 EDISON	★★★★





BOER



MANITU

MOMO
KALAHARI

Code IA / Código IA : E733

Code / Número : FR57662490003

Birthday / Nacimiento : 06/12/2008

BIRTH WEIGHT
PESO AL NACER

4.6 kg

WEIGHT 90 DAYS
PESO A LOS 90 DÍAS

24.2 kg

ADULT WEIGHT
PESO ADULTO

78 kg

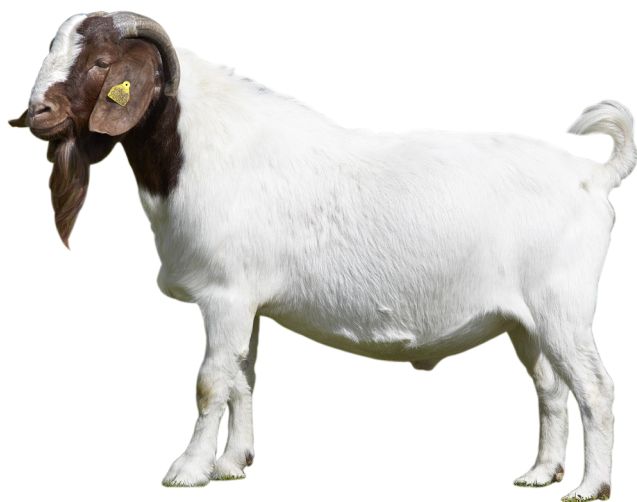
AVERAGE PERFORMANCES OF 18 SONS RENDIMIENTO MEDIO DE 18 DESCENDIENTES

BIRTH WEIGHT
PESO AL NACER

3.3 kg (+/- 0.9 kg)

WEIGHT 70 DAYS
PESO A LOS 70 DÍAS

15.7 kg (+/- 4.5 kg)



MIRCO

MOMO
KIRA

Code IA / Código IA : E732

Code / Número : FR57662490002

Birthday / Nacimiento : 06/12/2008

BIRTH WEIGHT
PESO AL NACER

4.4 kg

WEIGHT 90 DAYS
PESO A LOS 90 DÍAS

17.5 kg

ADULT WEIGHT
PESO ADULTO

85 kg

AVERAGE PERFORMANCES OF 34 SONS RENDIMIENTO MEDIO DE 34 DESCENDIENTES

BIRTH WEIGHT
PESO AL NACER

3.2 kg (+/- 0.9 kg)

WEIGHT 70 DAYS
PESO A LOS 70 DÍAS

14.1 kg (+/- 3.2 kg)



MIX

SENDEROS
KINA

Code IA / Código IA : E738

Code / Número : FR57662400003

Birthday / Nacimiento : 25/02/2010

BIRTH WEIGHT
PESO AL NACER

5.2 kg

WEIGHT 90 DAYS
PESO A LOS 90 DÍAS

22.1 kg

ADULT WEIGHT
PESO ADULTO

76 kg

AVERAGE PERFORMANCES OF 28 SONS RENDIMIENTO MEDIO DE 28 DESCENDIENTES

BIRTH WEIGHT
PESO AL NACER

3.4 kg (+/- 0.4 kg)

WEIGHT 70 DAYS
PESO A LOS 70 DÍAS

14.2 kg (+/- 4.0 kg)



BOER



DONI

NOBIS

LADY

Code IA / Código IA : E735

Code / Número : FR5766240004

Birthday / Nacimiento : 21/12/2009

BIRTH WEIGHT
PESO AL NACER

4.8 kg

WEIGHT 90 DAYS
PESO A LOS 90 DÍAS

23.6 kg

ADULT WEIGHT
PESO ADULTO

81 kg

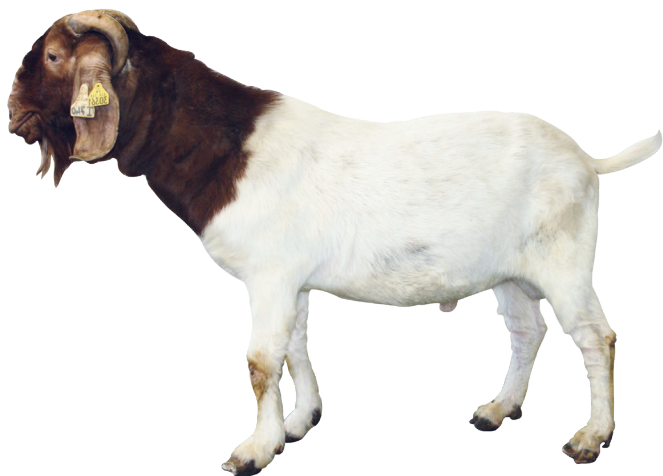
AVERAGE PERFORMANCES OF 12 SONS RENDIMIENTO MEDIO DE 12 DESCENDIENTES

BIRTH WEIGHT
PESO AL NACER

2.9 kg (+/- 0.7 kg)

WEIGHT 70 DAYS
PESO A LOS 70 DÍAS

15.0 kg (+/- 3.5 kg)



ISOGONE

MACGREGORS

DAMON

AMANI POPPY

Code IA / Código IA : I740

Code / Número : FR53636830361

Birthday / Nacimiento : 12/02/2013

BIRTH WEIGHT
PESO AL NACER

5.5 kg

WEIGHT 90 DAYS
PESO A LOS 90 DÍAS

19.8 kg

ADULT WEIGHT
PESO ADULTO

81 kg



JEFFROI

BENGARA F E101

BENGARA F C001

Code IA / Código IA : J741

Code / Número : FR57598440399

Birthday / Nacimiento : 27/01/2014

BIRTH WEIGHT
PESO AL NACER

4.5 kg

WEIGHT 90 DAYS
PESO A LOS 90 DÍAS

21.3 kg

ADULT WEIGHT
PESO ADULTO

79 kg



GOAT PROOFS

NAME	NAME
AI CODE	IDENTIFICATION CODE
NB	NUMBER OF DAUGHTERS
CD	RELIABILITY
IPC	GOAT PRODUCTION INDEX
MILK	MILK INDEX IN KILOS
MP	PROTEIN INDEX IN KILOS
TP	PROTEIN DEVIATION IN ‰
MG	FAT INDEX IN KILOS
TB	FAT DEVIATION IN ‰
IMC	MORPHOLOGICAL GOAT INDEX
CELL.	SOMATIC CELL INDEX
SIRE	FATHER
PGS	PATERNAL GRANDSIRE
MGS	MATERNAL GRANDSIRE
Price category	PRICE CATEGORY

ÍNDICES CAPRINOS

NAME	NOMBRE
AI CODE	CÓDIGO DE IDENTIFICACION
NB	NÚMERO DE HIJAS
CD	CONFIABILIDAD
IPC	ÍNDICE DE PRODUCCIÓN CAPRINO
MILK	ÍNDICE DE LECHE EN KILO
MP	ÍNDICE DE MATERIA PROTEICA EN KILOS
TP	ÍNDICE DE TASA PROTEICA EN ‰
MG	ÍNDICE DE MATERIA GRASA EN KILOS
TB	ÍNDICE DE TASA GRASA EN ‰
IMC	ÍNDICE MORFOLÓGICO CAPRINO
CELL.	INDICE DE CELULAS SOMATICAS
SIRE	PADRE
PGS	ABUELO PATERNO
MGS	ABUELO MATERNO
Price category	CATEGORIA DE PRECIO



EVOLUTION

International



GENETIC
GENÉTICA

+



TECHNICAL EXPERTISE
EXPERTICIA TÉCNICA

+



TRAINING
FORMACIÓN

=



#1 IN THE WORLD
#1 EN EL MUNDO



EVOLUTION International - RUE ERIC TABARLY - CS 90039 - 35538 NOYAL SUR VILAINE CEDEX - FRANCE

+33 (0)2 99 85 21 40

international@evolution-xy.fr

www.evolution-int.com